

Dzisiejszy numer składa się z 32 stron.

Kurjer Łódzki -- 16 stron. „Łódź w ilustracji” -- 8 stron oraz specjalny dodatek literacko-naukowy -- 8 stron.  
333. Niedziela, 4 grudnia 1927 r. Oplata pocztowa uszczona ryczałtem. Rok XXVII.

# Kurjer Łódzki

Numer pojedynczy gr. 30.

Redakcja: ul. Zawadzka Nr. 1. Administracja: ul. Piotrkowska Nr. 11. Ekspedycja: ul. Piotrkowska Nr. 11.  
Telefon: Redakcji Nr. 38-28 i 228. Administracji Nr. 229 (połączenia własne z redakcją). Skrzynka pocztowa 122.  
Redakcja otwarta dla interesantów tylko od godz. 2 do 5 po poł. Redaktor lub jego zastępca przyjmuje od godz. 3 do 4 po poł. Dyrektor Wydawnictwa przyjmuje od godz. 12-2 po poł.  
Administracja czynna od godz. 9 rano do godz. 7 po poł. bez przerwy.

Wychodzi codziennie o godzinie 5-ej rano.

**SPLENDID** Narutowicza 20.

Dzisiaj i dni następnych! Arcydzieło filmowe ze złotej serii sowieckiej produkcji 1927-28

## „DEKABRYŚCI” SPISKOWCY - - - - W CARSKIEJ ROSJI

Wielka epopeja bohaterów, którzy pierwsi wnieśli sztandar wolności Polski i Rosji.

Dramat dziejowy 150 milionowego narodu podług słynnej powieści D. MEREŻKOWSKIEGO.

Książęta i hrabiowie rosyjscy sprzedawali potężnemu carowi swe żony za jeden łaskawy uśmiech.

Świsł knuta i jęki tłumionej namiętności oraz tyranję Azji ukazują ten obraz.

Jedna trzecia część mieszkańców stolicy Rosji brała udział w masowych scenach do tego obrazu.

W rolach głównych: — najwybitniejsi artyści TEATRU STANISŁAWSKIEGO w MOSKWIE

**M. MAKSIMOW** jako car **D. BORONICHIN** w roli powieszzonego — poety Rylejewa —

Potężna pieśń wyzwolenia!!!

Zaranie rewolucji rosyjskiej!!!

Las szubienic!!!

Od godz. 1.30 do godz. 3-ej cena wszystkich miejsc 1 zł. i 50 groszy.

**CASINO**

**CASINO**

**CASINO**

Dzisiaj i dni następnych!

Imponująca wizja Łodzi na filmie

Arcyfilm polski według genialnej powieści **WŁ. ST. REYMONTA**, laureata nagrody Nobla

## ZIEMIA OBIECANA

Realizacja dyr. Al. Hertz i inżynier Zb. Gniazdowski

W ROLACH GŁÓWNYCH:

### JADWIGA SMOSARSKA

Karol Borowiecki  
dyrektor fabryki

**K. Junosza-Stepowski**

Maks Baun (Koledzy i wspólni-  
Morye Welt) cy Borowieckiego

**St. Gruszczyński, Wł. Grabowski**

Herman Buchole,  
polentat baweln.

**Ludwik Solski**

Marja Gorczyńska,  
Paweł Owerło,

K. Krukowski, Julian Krzewiński,

Czarny łabędź Loda Halama.

Tańce wykona zespół Koszutiński Girls.

Rzecz dzieje się w Łodzi, jej okolicach i małątku ziemskim w Łowickiem. — Zdjęć dokonano w Łodzi, na terenach fabrycznych Włdzewskiej Manufaktury i Zjednoczonych Zakładów Przemysłowych „Scheibler i Grohman” w Łodzi.

Od godz. 12 do godz. 3-ej cena wszystkich miejsc 50 groszy i 1 zł.

### Podziękowanie.

Za energiczne wystąpienie w czasie pożaru mojej posiadłości, wyrażam szczerą podziękowanie, p. wicekomendantowi Karolowi, Wilhelmowi Scheiblerowi, pp. komendantom oddziałów oraz wszystkim członkom Ł. S. O. O., biorącym udział w Oddziałach II, IV, III, I, V i X, moje najserdeczniejsze podziękowanie

**Ida Raschig.**

Dr. med.

### A. Witoński

choroby serca i płuc

przeprowadził się

na ul. Piotrkowską 80

— przyjmuje od 5-7 po południu. —

### Zawiadomienie.

Niniejszym przywołujemy, iż jedynym Reprezentantem naszej fabryki jest p. Władysław Romiszowski właśc. Magazynu Mebli Piotrkowska 116 I piętro front.

Z poważaniem

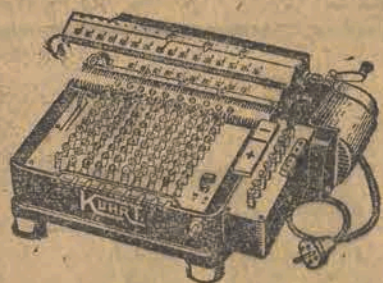
Towarzystwo Akcyjne Zakładów Wyr. Metalowych

**Konrad, Jarnuszkiewicz i S-ka**  
w Warszawie.

*Jasne światło, dobry jego rozkład,*  
*ładatny kształt, nadający się*  
*do każdego świecznika,*  
*sa wybitnymi atutami*  
*nowoczesnych „Osramówek.”*



**Na raty** **ŁÓŻKA** **Na raty**  
mosiężne i niklowane!!!  
umywalne, szklki nocne  
smasz ze swej dobroci  
Towarzystwa Akcyjnego Zakładów  
Wyróbów Metalowych  
**Konrad, Jarnuszkiewicz i S-ka**  
w Warszawie.  
Nabyć można w Fabrycznym składzie  
Piotrkowska 116 I piętro front, telefon  
21-61 w Magazynie Mebli  
**Władysława Romiszowskiego.**  
Chcąc zapoznać szerszą publiczność do 22-go  
grudnia r. b. ceny zostały sníżone.  
W niedziele przedświąteczne magazyna otwarty.



**OSTATNI WYRAZ TECHNIKI!**  
 Uniwersalna maszyna do rachowania **KUHRT** wykonywa z łatwością wszystkie działania  
 Generalny przedstawiciel **Józef Leżon**  
 PRZEJAZD 4, TEL. 2-23.

## „DOM ŁOWICKI”

z WARSZAWY (Gmach Hotelu Europejskiego) OSSOLIŃSKICH 1.

Urządza od niedzieli, dn. 4-go do soboty, dnia 10-go b. m. włącznie w salonie GRAND HOTELU, 1 piętro, (Nr. 105-106)

### Pokaz i Sprzedaż KILIMÓW ZAKOPIAŃSKICH

jak również kilimów innych pierwszorzędnych wytwórni oraz **Makat i Poduszek** dekoracyjnych. Przy większych zakupach dogodne warunki.

Po dłuższej przerwie komunikacyjnej na ulicy Nawrot — — — — —  
 — — — — — **urządza** — — — — —

od 5 do 31 — XII r. b.

## I-szą Wielką Sprzedaż Reklamową

i polecam w wielkim wyborze po wyjątkowo niskich cenach:

**Bielizniane białe towary**  
 za metr od Zł. 1.15 do Zł. 3.20  
 1/2 szt. — 17 metr. od Zł. 23 do Zł. 85.—

**Zefiry na koszule męskie**  
 za metr od Zł. 1.70 do Zł. 7.—

**Prześcieradła**  
 za metr od Zł. 2.80 do Zł. 9.75

**Pościelowe**  
 Purpury za metr od Zł. 1.70 do Zł. 9.—  
 Drelichy mater. " " 3.20 " " 6.75  
 Spodkowe " " 6.20 " " 7.—  
 150 cm. (Satyny na kołdry " " 5.50 " " 9.25  
 szer. (Atlasy wełn. " " 16.— " " 19.—

plótna, obrusy i kapy białe i kolor., ręczniki, roletowe, fianelety i barchany, satyny i batysty, etaminy i opale oraz wełny damskie w wielkim wyborze po wyjątkowo niskich cenach.

**Ryszard Pfeiffer**  
 Łódź, ul. Nawrot 13.

## Ostrzeżenie.

„PATRIA” Polskie Towarzystwo Asekuracyjne i Reasekuracyjne Spółka Akcyjna w Warszawie, ul. Jasna Nr. 4, niniejszem ostrzega, że p. **KAZIMIERZ TUSTANOWSKI** nie miał i nie ma prawa do podpisywania dokumentów, z których wynikają dla Towarzystwa jakiekolwiek zobowiązania pieniężne, naprz, polis, dodatków do polis, pokwitowań, weksli i t. p.

Za dokumenty podpisane przez p. Kazimierza Tustanowskiego, nie ponosimy żadnej odpowiedzialności i ostrzegamy przed ich przyjmowaniem. Jednocześnie zawiadamiamy, że p. Kazimierz Tustanowski przestał być agentem Towarzystwa.

**DYREKCYJA**  
 Polskiego Towarzystwa Asekuracyjnego i Reasekuracyjnego „PATRIA” Sp. Akc.

Łódź, dn. 2 grudnia 1927 r.

## Helenów.

Od dnia 4 grudnia w każdą niedzielę i święto odbywać się będą w Sali Helenowa

**Praktyczne lekcje tańca**

Najnowszą amerykańską metodą poglądową. — Początek o godz. 3-ej po poł., koniec o godz. 10-ej wieczór. — — —

## TEATRALNA:

20 NARUTOWICZA 20

Dzisiaj od godz. 5-ej do 7-ej.

## FIVE O CLOCK

z udziałem wszystkich sił artystycznych

### Siostry Princ

duet damski, artystki baletu opery w Budapeszcie.

### Jun Constandt Duo

francuski duet salonowy.

### Józef Sławski

piosenkarz i humorysta

### Wienia Michalska

kupiecistka

### Trudel Wolters

tancerka.

Orkiestra pod kierownictwem p. Szepszmachera.

NA RATY

NA GWIAZDKĘ!!!

Poleca w dużym wyborze **MAGAZYN MEBLI** Piotrkowska Nr. 116, I piętro front tel. 21-61.

DYWAN Y!!!

Narzutki na kozetki, serwetki i kapy pluszowe, jedwabne, gobelinowe, Sprzedaż do 22 grudnia z ustępstwem 10% na dogodnych warunkach. W niedziele przedświąteczne Magazyn otwarty.

NA RATY

NA RATY



Najtańsze źródło zakupu zegarków i biżuterji

**Bronisław Kowalski** zegarmistrz

Łódź, Zachodnia Nr. 29 (róg Konstantynowski)

Reparacje zegarków i biżuterji wykonywa się z gwarancją.

## RATUJcie WŁOSY.

Nawet zupełnie łysi mogą odzyskać piękne włosy, używając balsamu na porost włosów, który zapobiega wypadaniu, niszczy łupież, usuwa swędzenie głowy i pobudza do życia obumarłe cebulki włosów, również perfumy, mydła, pudry, wody kolońskie i inne kosmetyki krajowe i zagraniczne po cenach najniższych.

Do nabycia w Składzie Aptecznym **H. Hermalina**, Piotrkowska 11.

UWAGA; najoryginalniejsze podarunki gwiazdkowe.

Najtańszy srebrzony **aparaf do golenia** w pudełku metalowym z 1-m nożykiem, oraz pudełeczko do nożyków szaszowych.

„Gillette - surprise”

tylko Zł. **4.50**



praktyczny prezent na gwiazdkę

**Longines**

Precyzyjny zegarek światowej nabył w pierwszorzędnych nacz zegarmistrzowskich i jubel

## Pomidory pure

lepsze od zagranicznych, niefarbowa poleca

Sp. Akc. **Józef Werner, Cyrański** WARSZAWA, SOLNEC 42

**SKŁAD FABRYCZNY**, Przejazd 4/6, tel. 74

Dr. med.

## A. MAZUR

Specjalista chorób uszu, nosa, i krtani, wady głosu i wym

przeprowadził się na ul. Wschodnią

(Wejście też przez Piotrkowską) Tel. 66-01. Ordynuje 11 1/2 — 12 1/2

## Baczność LOSY

do II-iej klasy Państwowej są do nabycia

ostatni dzień wykupu 8-go grudnia

Kantor wymiany i loteryj

**Samuel Weinberg** 58 Piotrkowska 58.

Tamże kupno i sprzedaż złota 80/0, 50/0 i 4 1/2 0/0 miejskich i oraz srebra i złota.













Po długich i ciężkich cierpieniach zasnęła w Bogu opatrzona Św. Sakramentami, przeżywszy lat 57, moja najukochańsza żona, nasza najdroższa matka, teściowa, babunia, siostra i ciotka

ś. † p.

# MARJA z Meyerów TIETZE

Wyprowadzenie drogiej nam zwłok odbędzie się w poniedziałek dn. 5-go b. m. o godzinie 1.30 w południe z kliniki D-ra Wattena przy ulicy Podieśnej 15, o czym zawiadamia w głębokim smutku pogrążona

**RODZINA.**

## KURJER SPORTOWY.

### Czescy piłkarze w konfliktach z Węgrami.

Państwa śr.-europejskie wpadły w dziwną manję konfliktów. I tak Czesi są na stopie wojennej z Austrią, obecnie znów zarzewie „wojny” rzucone zostało między Węgrami a Czechosłowacją. Sprawa miała przebieg następujący: W związku z 25-letnim jubileuszem Węg. Zw. P. N., tenże związek ofiarował Czechosłowackiej Federacji pamiątkową plakietę, na której wryte były granice Węgier z czasów przedwojennych. Zrozumiałe jest, iż Czesi po otrzymaniu tak „sympatycznego” upominku odesłali go z odpowiednim listem do Budapesztu. Ta reakcja wywołała znów świeży napływ energii u Węgrów, którzy czując się „obrażonymi” w ostrych słowach niepietowali nietakt Czechów. Sprawa poczęła nabierać coraz bardziej wyrazistych kolorów. Aczkolwiek do oficjalnego zerwania nie doszło, należy się spodziewać, iż w najbliższym czasie będziemy świadkami nowego rozgardiaszu w footballu państw środ.-europejskich.

### Final turnieju w siatkówkę organizowanego przy gimn. R. Sobolewskiej.

W środę, dnia 7 grudnia, punktualnie o godzinie 4-ej po południu, w sali Gimnazjum Niemieckiego przy Al. Kościuszki 65 odbędzie się ostateczne zawody w piłkę siatkową, jako final turnieju w siatkówkę, urządzonych przez „jubilatki” drużyny gimnazjum R. Sobolewskiej.

Wobec zaprzestowania, przez strony zainteresowane, wyniku zawodów półfinalowych w dniu 19 listopada pomiędzy drużynami gim. miejskiego im. Piłsudskiego a gim. T-wa „Oświata”, półfinal ten zostanie powtórzony z tym zastrzeżeniem, że zwycięzcy staną tegoż dnia do finału.

Na program więc złożą się następujące zawody pomiędzy drużynami szkół:  
Półfinal: „Piłsudski” — „Oświata”.  
Final: „Szczańicka I” — „Sobolewska I”. „Kupcy” — Zwycięzcy z półfinalu.

#### Mecze Towarzystwie:

Pierwszy występ II Drużyny Sobolewskiej — II Seminarjum, Absolwenci — „Kopernik”.

#### KOSZYKÓWKA.

Drużyny Niemieckiego Gimnazjum: klasa V — klasa VIII.

Zakończenie turnieju poprzedni uroczyste wręczenie nagród w postaci żetonów dla każdego zawodnika (czki) zwyciężkiej drużyny oraz dyplomów honorowych dla szkół, do których drużyny te należą.

### ROBOTNICZY KOLARSKI BIEG SZLAKIEM KADRÓWKI.

Jak wiadomo, od czterech lat odbywa się corocznie marsz szlakiem Kadrowki w trzech etapach Kraków — Miechów — Będziszów — Kielce na ogólnym dystansie 122 klm. Największą tę polską imprezę marszową organizuje Związek Strzele-

cki. Marsz taki odbędzie się w roku przyszłym w dniach 6, 7 i 8 sierpnia.

Obecnie dowiadujemy się, że Robotniczy Klub Sportowy Legia w Krakowie zamierza zorganizować w roku przyszłym w dniu 6 sierpnia kolarski bieg szlakiem Kadrowki na trasie Kraków (Oleandry) — Kielce (122) klm. Bieg ten będzie uczczeniem przez zorganizowane kolarstwo polskie historycznego dnia wymarszu kadrowej kompanii Legionów Polskich. Wszelkich informacji udziela R. K. S. Legia, Kraków, Batorego 5.

### AMERYKANIE UCZYĆ SIĘ BĘDĄ KONNEJ JAZDY W POLSCE.

Jak się dowiadujemy nasi jeźdźcy-trymfatorzy z New Yorku, zwiedzili amerykańską szkołę jazdy. Oficerowie amerykańscy oświadczyli wtedy naszym kawalerzystom, że zamierzają wysłać kilku wybitnych kawalerzystów armii USA do szkoły do Grudziądza w celu wystudjowania tajników polskiej szkoły jazdy, którą uważają za najlepszą na świecie.

### 10 TYSIĘCY DOLARÓW ZA KONIA RTM. ANTONIEWICZA.

Trzy konie z szczęściu, używanych przez naszą zwycięską w Ameryce ekipę kawaleryjską są pochodzenia polskiego. Jeźdźcy nasi twierdzą, że konie polskie najlepiej nadają się do zawodów konnych; są mocne i wytrzymałe, a przede wszystkim daleko tańsze niż zagraniczne. Ciekawym jest fakt, że rtm. Antoniewiczowi ofiarowywano w New Yorku za jego konia aż... 10 tysięcy dolarów.

Przy okazji dodajemy, że w celu jak najlepszego przygotowania naszej ekipy konnej na Olimpiadę Amsterdamską uznano za właściwe sprowadzenie jednak kilku koni z zagranicy i w sprawie tej pułk. Römmel zamierza wyjechać do Anglii.

### DZISIEJSZE ZAWODY V. M. C. A. W SIATKÓWKĘ.

Jedyną imprezą sportową w dniu dzisiejszym są zawody w siatkówkę organizowane przez YMCA w sali szkoły im. Piłsudskiego przy ul. Zagajnikowej.

Ze względu na bogaty program siatkówki oraz gier pokazowych w Cage-ball i czarny boks zawody zapowiadają się nadzwyczaj interesująco.

#### Grać będą:

- Siatkówka.  
1) Krygierowa — Sobolewska.  
2) YMCA — Piłsudski.  
3) Oświata — YMCA (trójkowy).

#### Inne sporty salowe.

- 1) Cage-ball „My” — „Oni”.  
2) Czarny boks.  
Początek meczów o godz. 4 po poł.

### Sport w kilku słowach.

Pomiędzy Anglią i Danją trwały od dłuższego czasu rozmowy w sprawie doprowadzenia do skutku międzynarodowego spotkania ich drużyn piłkarskich. W tych dniach Anglia zerwała ostatecznie te rokowania, wychodząc z założenia, że piłkarze angielscy nie mogą występować w grze przeciw zawodowcom duńskim, którym zarządy klubów wypłacają od-

Dnia 2-go grudnia 1927 r. zmarł

ś. † p.

## FRANCISZEK TOMASZEWSKI

Członek Walnego Zebrania Przedstawicieli naszej Kasy.

Cześć Jego Pamięci!

Zarząd Kasy Emerytalno-Pożyczkowej Pracowników Elektrowni Łódzkiej.

W dniu 2 grudnia 1927 roku zmarł we Lwowie po krótkich, lecz ciężkich cierpieniach

ś. † p.

## Franciszek Tomaszewski

Pracownik Ruchu Elektrowni Łódzkiej.

W smartym tracimy kolegę, który podczas kilkuletniej wspólnej pracy zyskał ogólną sympatię kolegów.

Pamięć o Nim w sercach naszych pozostanie na zawsze.

Koleżdy i Współpracownicy Wydziału Ruchu

W piątek, dn. 2 grudnia 1927 r. po ciężkich cierpieniach zmarł

ś. † p.

## MIKOŁAJ PRACZKA

Inżynier

przeżywszy lat 50.

Wyprowadzenie zwłok odbędzie się dnia 4 grudnia r. b. o g. 1½ p. p. z domu przy ul. Kilińskiego 140 na stary cmentarz katolicki. O czym zawiadamiają krewnych, znajomych i przyjaciół

Stroskana Żona i córki

Dnia 2 grudnia r. b. zmarł nasz ulubiony szef

ś. † p.

## p. Inż. Mikołaj Praczka

Pozostałej rodzinie wyrażają najgłębsze współczucie

Pracownicy biurowi i monterzy

szkodowanie za czas stracony przez nich na meczach, gdy nie pracują w biurach.

Zmarł w Paryżu, po nieudanej operacji ślepej kieszki najlepszy tenisista polski, Edmund Kleinadel. Śmierć trzydziści kilka lat ledwie liczącego sportowca stanowi dla tenisa polskiego, tak ubogie-

go w rakiety o międzynarodowej niepewetowaną stratę!

Zmarły był człowiekiem niezwykłym i sympatycznym. Przed dawnym czasem poślubił znakomitą nististkę francuską pannę Des Lan-













# Adolf Boksleitner i S-ka Sp. z ogr. odp. Piotrkowska 149

nadeszły świeże transporty **botów i kaloszy:**  
„TRETORN”, „MACINTOSH”, „VSKAFORS”, „PEPEGE” i innych fabryk.  
**Ceny niskie!** :: Damskie boty „TRETORN” od zł. 30.— :: **Ceny niskie!**

**PATEFONY** PŁYTY **MASZYNY**  
instrumenty muzyczne **na raty** DO SZYCIA  
polecają  
**Kokoszko i Borysewicz, 6-go Sierpnia 3.**

### Uwaga Pań!

Zawiadamiam Sz.P., iż po 3 miesięcznym pobycie w Pa-  
wrocławiu i objęciem kierownictwa SALONU DAMSKIE-  
go przy ulicy Piotrkowskiej 17 (w podwórzu).  
Z poważaniem **JÓZEF**, b. pracownik f. „MARJAN”.  
Strzyżenie i ondulacja p.g. najnowszych modeli paryskich.  
Kolorowanie we wszystkich kolorach oryg. L'oreal Henné.  
Ceny przystępne. Wykwintny manicure wykonuje p. SALA.

## NA GWIAZDKĘ

PO CENACH ZNIŻONYCH

CREPE DE CHINE ATLAS  
CREPE GEORGETTE TAFFETAS  
CREPE SATIN POPELINY  
CREPE METEOR AKSAMITY  
CREPE MIRANDA PLUSZE  
CREPE PARURE I T. P.

W WIELKIM WYBORZE POLECA  
**BERNARD KOSSOWSKI**  
RÓG POŁUDNIOWEJ.  
**TYLKO PIOTRKOWSKA 14.**

### Ważne dla Pań!

Trwale i pięknie onduluje i farbuje  
według najnowszej metody paryskiej  
**Pierwszorzędny Zakład Fryzjerski**  
**B. Dorożyńskiego**  
Piotrkowska Nr. 277, tel. 37-57.

**Zakład Radio -- Techniczny**  
Wytwórnia aparatów, konden-  
satorów obrotowych, transfor-  
matorów i części składowych  
do radja.  
Instalacja kompletnej stacji odbiorczej.  
Montaż i naprawa wszelkich aparatów  
precyzyjnych, ładowanie akumulatorów.

### F. BITTNER jr.

dyplomowany w kraju i za-  
granicą coiffeur damski  
Piotrkowska 164. Tel. 51-27.  
Specjalność farbowanie  
i ONDULACJA MODNA --  
„MARCELA”

W. Akc. w Łodzi poszukuje rutynowaną  
polsko - angielsko - niemiecką  
**STENOTYPISTKĘ**  
Uwzględnione będą jedynie pierwszorzędne  
Oferty z referencjami pod „N. N. M. 522” do ad-  
ministracji niniejszego pisma.

LEKARZ DENTYSTA  
**Jakób Karmazyn**  
ul. Południowa 2.  
Ubezpieczonym w Kasie Chorych i u-  
rzednikom państwowym specjalne ustę-  
pstwa. Przy zamówieniu sztucznych zę-  
bów, usuwanie chorych korzeni i lecze-  
nie zębów bezpłatnie.  
**PORADA BEZPŁATNIE.**

### ZOŁOTY GRAWER

do robót na stali może się zgłosić do  
Zakładów Przemysłowych, Bronisław  
Grabski, Zakątna Nr. 61.

Dr. med.  
**H. LAJCHTER**  
ul. Konstancyńska 9, tel. 49 - 66.  
**STOMATOLOG**  
Choroby szcęk, dziąseł, podniebienia,  
zębodołów, języka i t. p. Od g. 1,30—5.  
W niedziele i święta od g. 10—12.

### Na święta

Ubioru damskie  
i dziecięce  
Ciepła bielizna  
Swetry  
Duży wybór **PÓNCZOCH**  
— poleca —  
**J. LELENTAL** Piotrkowska 275.  
Uwaga: przyjmuje obstalunki.  
Ceny przystępne.

### UWAGA!

Łódź, ul. Drewnowska 33.  
Uwaga: czerwone szyldy.  
Skład Obuwia  
**Czesława Błażejczyka**  
Było tanio teraz jeszcze taniej. Ceny niższe.  
Każdemu to mówię Mówią nawet przeci-  
Każdy się z tem godzi Całkiem bez sarautów  
Ze moje obuwie Ze na całym świecie  
Jest najtańsze w Łodzi. Nie ma lepszych butów.  
Na składzie posiadam wielki wybór obuwia  
męskiego, damskiego i dziecięcego, duży wy-  
bór butów filcowych oraz wielki wybór śnie-  
gowców po cenach fabrycznych.

### Łodzianki! Uwaga!!!

OD 5 do 15 zł. RESZTKI NA SUKIENKI  
Od dnia dzisiejszego urządzamy tanią wy-  
przedaż gwiazdkową rozmaitych resztek.  
Przyjdźcie, to się przekonacie!  
„NAJTANSZE ŹRÓDŁO” Piotrkowska 58

### Ogłoszenie.

Urząd Opłat Stemplowych w Łodzi  
podaje do publicznej wiadomości, że w  
dniu 12 grudnia 1927 r. od godz. 10 rano  
odbędzie się sprzedaż ruchomości pozos-  
tałych po śmierci Rozalii Fraenkel w Ło-  
dź, przy ulicy Sienkiewicza Nr. 26. Sprze-  
daż będzie trwać do godz. 15 i w razie po-  
trzeby dokończona będzie w następnym  
dniach od godz. 10 do 15. Licytacja jako  
wyznaczona w drugim terminie, rozpocz-  
nie się od cen zaoferowanych.  
Spis zaskwestrowanych rzeczy moż-  
na przejrzeć w Urzędzie Opłat Stemplo-  
wych w Łodzi, ul. Ogrodowa 28-a, co-  
dziennie od godziny 9 — 15, a rzeczy moż-  
na obejrzeć na miejscu licytacji.  
Łódź, dnia 3/XII 1927 roku.  
NACZELNIK URZĘDU:  
J. KORDASZ.

Dyrekcja Towarzystwa Kredytowego  
miasta Łodzi.  
Łódź, dnia 3 grudnia 1927 r. Nr. 2609.  
**Obwieszczenie.**

- W zastosowaniu się do § 22 Ustawy Towarzy-  
stwa, Dyrekcja podaje do powszechnej wiadomo-  
ści, że zażądane zostały pożyczki na nierucho-  
mości:
1. pod Nr. 788 k przy ulicy Zielony Rynek, przez Braci Głowińskich, pożyczka pierwotna w sumie zł. 60.000.
  2. pod Nr. 320 k przy ulicy Gdańskiej, przez Marię Malker, pożyczka pierwotna w sumie zł. 55.000.
  3. pod Nr. 320 rrr przy ulicy Nowo-Pańskiej, przez Wiktora Głanca, pożyczka dodatkowa w sumie zł. 60.000.
  4. pod Nr. 1766 przy ulicy Gdańskiej, przez Zrzeszenia Żydowskich Ortodoksov, pożyczka pierwotna w sumie zł. 60.000.
  5. pod Nr. 761 przy ulicy Piotrkowskiej, przez małż. Ulrichs, pożyczka dodatkowa w sumie zł. 400.000.
  6. pod Nr. 321 k x przy ulicy Jerzego, przez Melkę Friedę Radacz, pożyczka dodatkowa w sumie zł. 72.000.
  7. pod Nr. 762/3 przy ulicy Piotrkowskiej, przez Michała Ulrichsa, pożyczka pierwotna w sumie zł. 400.000.
  8. pod Nr. 943 przy ulicy Napiórkowskiego, przez rodz. Fiszer, pożyczka dodatkowa w sumie zł. 60.000.
  9. pod Nr. 321 k i przy ulicy Cementarnej, przez Majlecha Asza, pożyczka dodatkowa w sumie zł. 40.000.
  10. pod Nr. 593 przy ulicy Piotrkowskiej, przez J. Lewitę i A. Brzezińskiego, pożyczka dodatko-  
wa w sumie zł. 150.000.
  11. pod Nr. 433 przy ulicy Pomorskiej, przez małż. Dobrzyńskich i innych, pożyczka dodatkowa w sumie zł. 100.000.
  12. pod Nr. 1054 k przy ulicy Łomżyńskiej, przez małż. Berger, pożyczka pierwotna w su-  
mie zł. 100.000.
  13. pod Nr. 441 przy ulicy Zawadzkiej, przez małż. Szumiraj, pożyczka dodatkowa w sumie zł. 100.000.
  14. pod Nr. 288 ac przy ulicy Szkolnej, przez Natana Jakóba i Ch. małż. Ferster i innych, po-  
życzka dodatkowa w sumie zł. 130.000 zł.
- Wszelkie zarzuty przeciwko udzieleniu za-  
żądanych pożyczek stowarzyszeni zechcą przedsta-  
wić Dyrekcji w przeciągu dni 14 od daty wydru-  
kowania niniejszego obwieszczenia.

### CZAS NAGLI

Musimy opróżnić — z tego powodu  
sprzedajemy wszelką garderobę, ble-  
liznę, trykotażę, resztki, znacznie ni-  
żej ceny kosztu. Prosimy przekonać  
sie! **ŚPIESZCIE SIE!**  
**H. Szmechel i S-wie Sp. kc.**  
PIOTRKOWSKA 160.

### Palta Damskie i Dziecinnie

oraz najwykwintniejszą konfekcję własnego wyro-  
bu w pierwszorzędnym wykonaniu, jak również  
przyjmuje wszelkie obstalunki miarowe z własnego  
i powierzono towaru  
**Z. GLIKSMAN, ul. Główna 1.**  
Uwaga: Urzedniczkom na raty!

### BERLITZ-SCHOOL

Nowe KURSY JEZYKÓW tylko do 8 bm.  
Francais — przez Francuzów  
English — przez Anglików  
Deutsch — przez Niemców  
Italiano — przez Włochów.  
Najlepsza metoda. — Najlepsi profesorowie.  
Najlepsze rezultaty. — Konwersac. metoda.  
Male grupy! Lekcje prywat. Koresp. handlowa.  
Zapisy od 10 — 1,30 i 4 — 8.  
**PIOTRKOWSKA Nr. 39, FRONT.**



ZAWIADOMIENIE.

W dniach zostaje otworzony skład Pończosznico-Galanteryjny przy ul. NARUTOWICZA 3,

„METROPOLIS“

który będzie zaopatrzony w pończochy własnego wyrobu oraz innych firm. Sprzedaż pończoch o 50% taniej.

MEBLE

W WIELKIM WYBORZE SYPIALNIE, JADALNIE, GABINETY oraz MEBLE POJEDYŃCZE od najskromniejszych do najwykwintniejszych! WŁASNY WYRÓB! ROBOTY GWARANTOWANE! CENY NAJPRZYSTĘPNIEJSZE! WARUNKI NAJDOGODNIEJSZE!

Tylko I. M. TERKELTAUB (egz. od 1882 r.) 12 NARUTOWICZA 12 W PODWÓRZU, TEL. 34-18.

Przedświąteczny tani tydzień :: :: Bielizny, wszelkiej galanterji, towarów zimowych jako to: SZALIKI, RĘKAWICZKI, POŃCZOCHY, POOLOWERY, GIETRY, CHUSTKI, KOLDRY i t. p. Śniegowce i zimowe kalosze Pepegé i Tretorn Dziecinne . . . od 5.50 Damskie . . . „ 6.80 Męskie . . . „ 11.50 Śniegowce . . . od 15.00 Gabardynowe „ 22.00 Ryskie . . . „ 24.00 Tretorn . . . . . od 29.00

Magazyn Uniwersalny Piotrkowska 44. UWAGA: Bony Szatniówki przyjmuje się jako gotówkę.

KSIEGI HANDLOWE

wszelkiego rodzaju oraz Dzienniki amerykańskie w różnych formatach z własnej i równocześnie na większą skalę urządzonej fabryki, poleca z gwarancją za trwałość oprawy Fabryka ksiąg handlowych, drukarnia, skład papieru materiałów piśmiennych i wydawnictwo kalendarzy A. J. Ostrowski, Łódź, Piotrkowska 55. Telefon 354 3540. Księgi ze specjalną linjaturą (szematy) oraz wszelkie roboty drukarskie wykonywa się w najkrótszym czasie.

WIAZDKĘ! LUSTRA toaletowe, stojące i ręczne w oprawie niklowej, lustra ścienna, trema, tacki z podwójnym szkłem do włożenia robótek oraz lustra i szkło szlifowane do mebli, budowli i t. p. poleca: OSKAR KAHLERT, Łódź Wólczańska 109, tel. 30-08. szkła, podłewnia luster, wytwórnia ramek metalowych i niklarnia. DETAL.



Celem tego ogłoszenia jest zwrócić uwagę na jedyne w naszym mieście źródło mebli.

Wytworzył Trwale! Dogodne warunki!

Markowicz i Nasielski Piotrkowska 6.



NA RATY!

Zegary, zegarki firm Longines, Omega, Zenith i in. złote, srebrne i niklowe, obrączki ślubne oraz wszelką biżuterję poleca: Zakład zegarmistrzowski JAN CHMIEL, Piotrkowska 100 Przyjmuje wszelkie reparacje zegarmistrzowskie i jubilerskie, wykonanie szybkie i solidne. Telefon 25-35.

„Mylidło do golenia „TLEN“ zadowolili każdego; pieni się obficie, zmiękcza włos, ładnie pachnie.

Artyst. Zakłady Fotograficzne „Salon d'Art“ „Sztuka“ Konstancyńska № 2. Zamenhofska № 1 czas krótki wykonują zdjęcia po cenach niższych 6 pocztówek 5 Zł.

OSTZENIA DROBNE.

Wycieczka kroju, szyćcia, modelowania i pasowania. Wydać świadectwa Zawiszy 25. Wyszownia wzorów, pracowała haftów maszynowych, ręcznych. — Nauka haftu maszynowego Tassycka, Nawrot 2 sklep Thommèe, 3594. Wyszownia wzorów, pracowała haftów maszynowych, ręcznych. — Nauka haftu maszynowego Tassycka, Nawrot 2 sklep Thommèe, 3594. Wyszownia wzorów, pracowała haftów maszynowych, ręcznych. — Nauka haftu maszynowego Tassycka, Nawrot 2 sklep Thommèe, 3594.

Wyprowadzi MEBLE. Dywany, Łóżka metalowe, otomany, leżanki materace patentowane i miękkie, krzesła gładkie, meble kuchenne, biurkowe, biurka, biblioteczki, szafki, wiszaki, łóżka, białe saloniki. W dużym wyborze, poleca na raty Magazyn Mebli WI. Romiszewskiego — Piotrkowska 116 I p. front, tel. 2161. Wyprowadzi gwiazdkowa poleca Zakład Tapicerski B-cł Gabalów, Nawrot Nr. 8. w dużym wyborze otomany, fotele, krzesła, tapczany, kosetki. Uwaga: Cenę sniósł. Za gotówkę i na raty. Okazyjnie do sprzedania bardzo tanio salon Wiadomość w magazynie mebli ul. Piotrkowska 102 — p. Łuczak. 5810

Wyprowadzi MEBLE. Dywany, Łóżka metalowe, otomany, leżanki materace patentowane i miękkie, krzesła gładkie, meble kuchenne, biurkowe, biurka, biblioteczki, szafki, wiszaki, łóżka, białe saloniki. W dużym wyborze, poleca na raty Magazyn Mebli WI. Romiszewskiego — Piotrkowska 116 I p. front, tel. 2161. Wyprowadzi gwiazdkowa poleca Zakład Tapicerski B-cł Gabalów, Nawrot Nr. 8. w dużym wyborze otomany, fotele, krzesła, tapczany, kosetki. Uwaga: Cenę sniósł. Za gotówkę i na raty. Okazyjnie do sprzedania bardzo tanio salon Wiadomość w magazynie mebli ul. Piotrkowska 102 — p. Łuczak. 5810

Wyprowadzi MEBLE. Dywany, Łóżka metalowe, otomany, leżanki materace patentowane i miękkie, krzesła gładkie, meble kuchenne, biurkowe, biurka, biblioteczki, szafki, wiszaki, łóżka, białe saloniki. W dużym wyborze, poleca na raty Magazyn Mebli WI. Romiszewskiego — Piotrkowska 116 I p. front, tel. 2161. Wyprowadzi gwiazdkowa poleca Zakład Tapicerski B-cł Gabalów, Nawrot Nr. 8. w dużym wyborze otomany, fotele, krzesła, tapczany, kosetki. Uwaga: Cenę sniósł. Za gotówkę i na raty. Okazyjnie do sprzedania bardzo tanio salon Wiadomość w magazynie mebli ul. Piotrkowska 102 — p. Łuczak. 5810

Wyprowadzi MEBLE. Dywany, Łóżka metalowe, otomany, leżanki materace patentowane i miękkie, krzesła gładkie, meble kuchenne, biurkowe, biurka, biblioteczki, szafki, wiszaki, łóżka, białe saloniki. W dużym wyborze, poleca na raty Magazyn Mebli WI. Romiszewskiego — Piotrkowska 116 I p. front, tel. 2161. Wyprowadzi gwiazdkowa poleca Zakład Tapicerski B-cł Gabalów, Nawrot Nr. 8. w dużym wyborze otomany, fotele, krzesła, tapczany, kosetki. Uwaga: Cenę sniósł. Za gotówkę i na raty. Okazyjnie do sprzedania bardzo tanio salon Wiadomość w magazynie mebli ul. Piotrkowska 102 — p. Łuczak. 5810

Wyprowadzi MEBLE. Dywany, Łóżka metalowe, otomany, leżanki materace patentowane i miękkie, krzesła gładkie, meble kuchenne, biurkowe, biurka, biblioteczki, szafki, wiszaki, łóżka, białe saloniki. W dużym wyborze, poleca na raty Magazyn Mebli WI. Romiszewskiego — Piotrkowska 116 I p. front, tel. 2161. Wyprowadzi gwiazdkowa poleca Zakład Tapicerski B-cł Gabalów, Nawrot Nr. 8. w dużym wyborze otomany, fotele, krzesła, tapczany, kosetki. Uwaga: Cenę sniósł. Za gotówkę i na raty. Okazyjnie do sprzedania bardzo tanio salon Wiadomość w magazynie mebli ul. Piotrkowska 102 — p. Łuczak. 5810





# Kurjer literacko-naukowy

Specjalny dodatek niedzielny do „Kurjera Łódzkiego“.

II.

Łódź, dnia 4 grudnia 1927 roku.

Nr. 49.

## Twórca żywej prawdy, tytan czystej sztuki.

# STANISŁAW PRZYBYSZEWSKI.

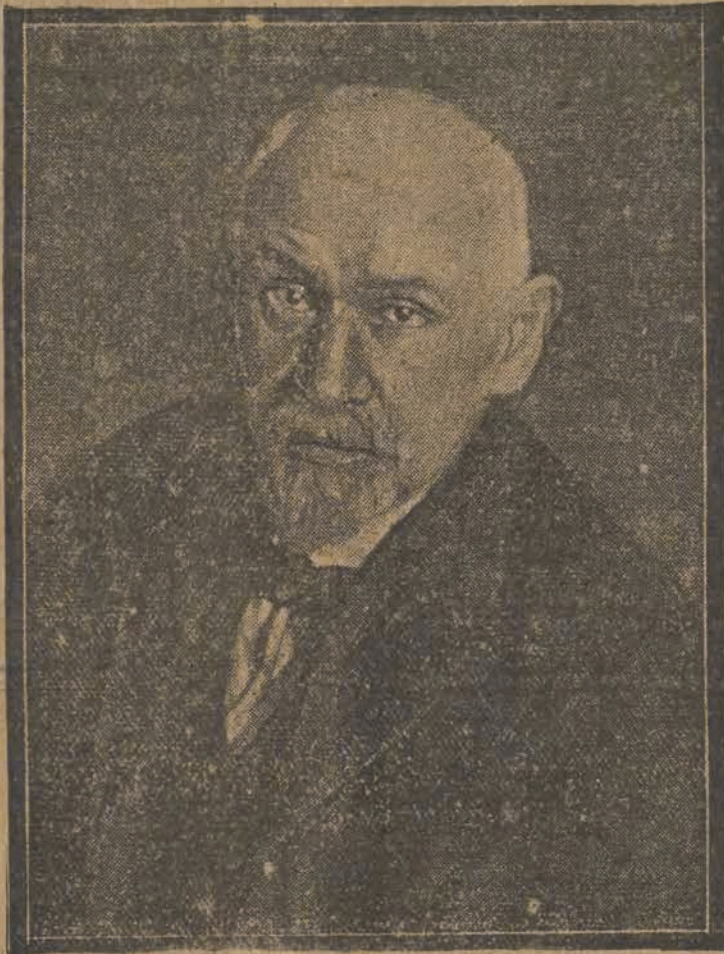
(1868 — 1927).

### SPÓR O PIEKNO.

Była taka chwila w dziejach piśmienictwa narodowego, że stare bogi zaczynały okrywać się pleśnią, że stare księgi nie wystarczały pokoleniom nadchodzącym, że hasta estetyczne A. H. Taina zapadły się, jak Herod w szopce krakowskiej, że zaświatała nowa era i świat stał na zrebku.

Była chwila że Sienkiewicz tworzył słabe powieści, że na jego korze widać było pęknięcia ślad, a Prus wyszukał w

staw dały temu trupowi przyodziełek, stawiając rekonwalescenta na nogi — wtenczas, idąc z chorym organizmem po linii najmniejszego oporu, zapomniano o tem, że organizm potrzebuje już innej strawy. Że należy wentylować Polskę i poszukać wśród siebie następców Sienkiewicza, Prusa, Orzeszkowej. A choć byli, ich nie uznawano, myśląc, że życie polskie stało się na martwym punkcie i po „Trylogii“ i „Quo vadis“ nic nie powinno powstać wielkiego.



Stanisław Przybyszewski.

cyfrach homunkulusa pozytywizmu, a Dygasiński wymuszał ze zwierzęcej sierści to, co mogło przypominać człowieka. Ale powieść zakochała się w sobie. Narcyz przestał być Apollem natchnieniem, pierwiastek bólu narodowego począł porastać w piórka i być pawiem banalnego, materialnego, brutalnego egoizmu narodowego: swojszczyzny.

Hasła pozytywistyczne, przykrojone do potrzeb narodowych, były dobre, konieczne i zapewne zbawienne po r. 1863.

### Szkola ze szkła.



Wzrostu naszej model nowego gmachu szkolnego w Berlin-Steglitz.

roku upadku siły powstańczej, omdlenia ducha i upustu krwi. Wtenczas krwawiący, nagi trup Leonidasa leżał na stoku cytadeli i czekał na dłoń samarytana. Dłoń taka znalazła się, dłoń Henryka Sienkiewicza, twórcę dla pokrzepienia serc. Gdy rana się zagoiła, gdy dokonano transfuzji krwi, gdy dobroczynność, ochronka, kapitał, praca od pod-

jako leku przeciw suteryniarzom naturalizmu! Ale dopiero Przesmycki (Miriam) uderzył na alarm i rozpoczął zrazu nieśmiało, potem silniej i odważniej bój o piękno.

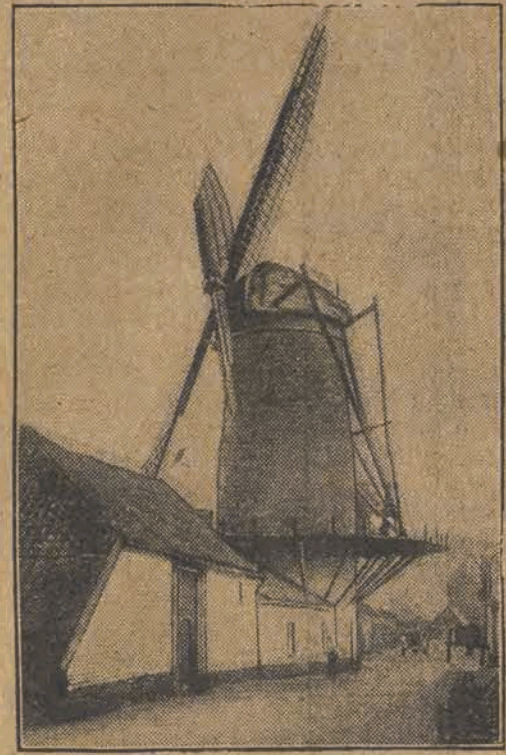
„Trudno dziś zaiste — słowa Miriama — znaleźć człowieka, który, pytany czy niepytany, zawahałby się z wydaniem „sądu“ w kwestjach artystycznych. Mówią o sztuce doktorzy i filantropi; przyrodnicy i sportowcy, antropolodzy i „porodowci“ dandy, bankierzy i mecenasi, dziennikarze i przemysłowcy, rolnicy i właściciele domów, księża i politycy i cała, cała „zwarta większość“ bezimienych giuchych i ślepych.“ (Pro arte, uwagi o sztuce i kulturze).

Uważano piękno za panne do wszystkiego.

Przybyszewski uderzył taranem — i skutecznie, osławionem, „Confiteor“ na łamach krakowskiego „Życia“. Zakotłowało się jak w ulu, kij w mrowisku dokonał reszty. Znane maniery estetyczne Przybyszewskiego niektórych zbliżyły do niego a masę do wściekłości dorowadziły. Odtąd młody bojowiec miał wrogów na wszystkich placówkach kulturalnych. Księża głosili, że młody pisarz jest sekciarzem z pod flagi szatana, narodowcy, że jest anarchistą ducha polskiego, pachołkiem pruskim a niewolnikiem skandynawszczyzny i rozczochranymi romantyków niemieckich (Novalis), społecznicy, że okazał się gorszym publicystą, dziennikarzem, że stał się magiem knajpy i Hamletem z absyntu. Kto chciał i kto nie chciał, zabierał głos w ankiecie na temat tendencji pesymistyczno-erotycznych bluzniercy. Bojowiec stał się czerwona płachtą dla oczu rozjuszonego byka. Cenzura austriacka konfiskowała raz po raz egzemplarze „Życia“.

Przybyszewski się nie zrażał. Pracował w pocie czoła, by „Życie“ uratować od niechybnej śmierci. Sam pisał artykuły krytyczno-impresjonistyczne, rapsody

### Wiatrak jako schronisko dla artystów.



Stary wiatrak miejski w Xanten został przeznaczony na urządzenie schroniska dla artystów.

Fanatyzm literacki miał podłoże narodowe ludzi niewoli, miał też i społeczny motyw, wyrażający się w utylitaryzmie. Piękno miało służyć dobru społecznemu. Literatura była logiczną o tym, o ile czegoś uczyła, o ile wychowywała, ukrywała nagość ciała i dzieciom pozwalała bawić się grzecznie, zdrowo, skromnie. Nic dziwnego, że to, co zabronione, neci. Zapolska była tym Sokratesem, psula grzeszne dzieci, jako naturalistka przesadziła konia z rzędem i pogalopowała na manowce „położnictwa“. Nazwano ją adwokatem upadłych kobiet i rozjuszonych samców. Zaduch sypialni dusił i dławiał, a zaduch szedł wzdluz jej całej literatury.

Czy umoralniała Zapolska? Tak. Jednak sztuka nie miała potrzeby być niewolnicą moralu, nie miała potrzeby słuchać kaznodziejki. Słowem, naturalizm, choć posezedł za bary z Prusem i Sienkiewiczem nie był oczyszczeniem piękna z naleciałości dydaktyzmu społecznego, i musiał i ten, kierunek upaść. Ale zanim to się miało dokonać, wybuchł spór o piękno.

Już Witkiewicz na szpaltach „Wiedźwieca“ szukał złotego środka pomiędzy optymizmem a pesymizmem utylitarnym. Głosił że dusza artysty jest soczewką zbierającą promienie prawdy i rzeczywistości, wydając zpowrotem to w formie artystycznego prawdopodobieństwa. Ale osobowości taki kompromis nie mógł zabezpieczyć. Z duszy tworzył Witkiewicz aparat fotograficzny. Potocki w „Głosie“ głosił odwrót od miasta — pójście między chłopów. Szukanie siły i żyzny.

nowelisticzne, odpowiadał na obelgi ks. Pawelskiego i innych. Wciągnął do współpracy Wyspiańskiego, Wyrzykowski, Lacka, Kasprowicza. Był duszą kierunku swojego, polemista, sugerującym zespół redakcyjny. Dużo rozprawiał w kawiarence krakowskiej „Pod pawiem nonszalanckim“ z towarzyszami, tam ich „mistrz“ zagrzewał do walki, do rewolucji literackiej, tam improwizował Chopina przy fortepianie, a grał wtenczas, rozbudzony grą, mistrzowsko. Był bożyszczem







# W krainie mody

## OKRYCIA WIECZOROWE.

Paryż, 29 listopada 1927 r.

Odgaduję smartwienie twoje, piękna. Od miesiąca już nosisz futro, oczywiście piękne, modne, ciepłe i puszyste. Podobało ci się ogromnie najpierw nie wystawom jakiegos pierwszego magazynu paryskiego, a potem strze, gdyż oglądała swą zreńczną sylwetkę, w wymarzony płaszcz otuloną. Ma wyobraźni widzę cię, piękna panie wyszłaś po raz pierwszy na ulicę swym futrze. Miałaś nowy kapelusik, a w rękach w kolorze do skóry nurka, miała czy popielicy, która sobie przywodziłaś, miałaś nowinki, również w kolorze w barwie rekawiczki z pięknie wianami mankietami i nowe pantofelki wieczorowe z przezroczą jedwabną pończotką. Promieniła twoja twarzyczka z uśmiechem i w spojrzeniach spotykających przechodniów szukałaś potwierdzenia, że dobrze ci w nowym zimowym stroju wyglądasz uroczo.

Wieczorem z rozkoszą na jedwabną narzuciłaś tve futro. Jak ciepłutko z dumą zsunęłaś je w przedsiönku z swych ramion w ręce garderobianki, odpowiednio manewrując, aby pięknie haftowaną w barwne podszewkę.

Było w październiku... A teraz miesiąc listopada i sprawdza się stara przysłowia: la donna e mobile. Piękna pani naprawdę jeszcze swoje piękne futro przyzwyczaiła się do niego i nie już z zadowoleniem odbicia swej sylwetki w każdej wystawie. Doszła do przekonania, że jej futro jest modne i ładne, jako tło sukni wieczorowej nie narzuca.

Przyznać, że mistrze igły doskonale przewidują i nawet uprzedzają... Podsuwają życzenia pięknym paniom. Łalka złociona, srebrzona lub szklana wystawie, ubrana w suknię wieczorną narzucony na ramiona płaszcz wieczorowy. Lśniące lamy, barwne brokaty, subtelne, pastelowe velours-chiffon.

te postaci żywych, prawdziwych. o indywidualnym obliczu.

Interesowaniom zawodowym Sėjmes (jest ona nauczycielką ludową) zapewne należy pociąg do drobiazgowych studiów nad psychiką dzie-

— nad nędzą egzystencji ogromnej młodocianych obywateli Rosji So-

Do tych tematów powraca Sėjmes bezustannie, a z opowiadań jej, bez-

odbiem dziwnie smutnego i ponurego dookólnego życia, wieje pesymizmem uzasadnionym. O materiał-

padku i opuszczeniu moralnym młodzieńców rosyjskiego pisano w ci-

ostatnich bardzo wiele. Ponieważ sprawy te poruszali przeważnie

emcy, często zdeklarowani wro-

publicystycznych relacji. Tym nie-

szczerze mógł powątpiewać w publicz-

wiadectwo prawdzie daje autor-

ka, której lojalność wobec „o-

lana. I w tem świadectwie nie

barw ciemnych, a gdy nawet na

zjaśni je uśmiechem nadziei (o-

dziecięcej Martynowa w opo-

„Gwałciciele prawa“), to jednak

gaśnie bardzo szybko w mro-

czymu dziwnie przykrej i zło-

rzeczywistości.

manie zasługuje bardzo sumien-

Mad p. Marji Grabowskiej, która

wykazała w nim dokładną i grun-

tajomość języka autorki „Mierz-

le ponadto bez zarzutu rozwią-

ny, dżety, pillety, falbanki z tiulu i mousse line-de-soie — a to wszystko obramowane puszystym pasem futra — oto modne okrycia wieczorowe. Czyż to dziwne, że



Model Drecolla z złocistej mory, obramowany nurkami. Kołnierzyk wysoki mediceis. Rękawy bardzo szerokie, marszczone wzdłuż ręki, przy rękawach nurki.

te arcydzieła nęcą i kuszą modniście? A wobec uległości mężów i ojców, wobec szczęśliwego dosyć objawu, że nie minęły jeszcze bezpowrotnie dobre czasy — przedsiönki i foyer oper, sal balowych i teatrów dają nam istny pokaz wspaniałych wytwornych „capes“ i płaszczy, otulających ramiona smukłych Amerykanek, filigranowych Francuzek i całej falangi uroczych cudzoziemek, goszczących w stolicy nadsekwańskiej.

A więc — to postanowione, miła czytelniczko! Jeśli ci kieszeń pozwoli, futro swe zachowaj na spacer i wizyty, a na wieczór wybierz sobie jeden z cudów, jakiego ci wnet wymienie.

Materje, z których robimy płaszcze, już ci wyliczyłam. Przejdziemy kolejno do kroju. Trzeba przyznać, że takiej rozmaitości i pomysłowości jeszcze nie było. Ile płaszczy — tyle fasonów — można śmiało strawestować znane łacińskie przysłowie. Zasadniczo jeden tylko podział możemy przeprowadzić — na palta i peleryny. Peleryny czyli „capes“ są szerokie, marszczone przy szyi, tak długie, jak suknie, przeważnie u dołu z przodu zaokrąglone, aby nie wystawał jeden róg dłuższy, gdy się pani owinie w fałdy peleryny. Kołnierze są olbrzymie, albo niby „fichu“ opadające na ramiona, albo stojące „Mediceis“, na tle których ślicznie wygląda kędzierzawa główka modnej pani. Wiele peleryn jest naokoło obramowanych pasem lisów, skunksów lub nurków.

Płaszcze są zasadniczo proste, pół-łuzne, ale istotnie trudno mi ich krój zdefiniować. Niby od góry do dołu są równe, ale raz ujrysz plecy prawie że wcięte,

obeiskające figurę, raz znów przody kłozowe, różchodzące się w „dzwony“ prawdziwe; poły przednie zaokrąglone, czasem jedna wydłużona niby w tren zębaty; rękawy niebywale oryginalne: do łokcia wąskie, poniżej sute, falbaniaste, przytem w szwie na łokciu kilkakrotnie przemarszczone; inne znów biskupie, krajanie kłozowo, tak że bez szwu i łączenia z wąskiego u dołu ręki rozszerza się niezmiernie; są wreszcie rękawy całe



Cape wieczorowa z kretów firmy André Brunswick. Kołnierzyk duży — wianany z przodu, dwa opuszczone końce zwisają.

szerokie, niby skrzydła lub rękawy kimon japońskich, wzdłuż ręki przemarszczone i zebrane, ciężkie, fałdziste.

Podobnie jak rękawy urozmaicone są kołnierze: szalowe, stojące, Mediceis, pelerynkowe oraz z mięciutkich futer włazane w kokardy, szaliki. Mankietów brak zupełnie, jedynie często spotyka się obramowanie brzegu rękawa futrem.

Kolory okryć wieczorowych — to kolory tęczy. Brokaty i lamy są wielobarwne, złociste lub srebrzyste, a aksamity, velours-chiffony, grube mory jedwabne i inne materje dobieramy w barwach pastelowych: vieux-rose, champagne, gris-perle, błękitny, rdzawo-złoty, rezedowy. Po za tem zawsze lubiane: czarny i ciemno-brązowy aksamit. Podbicie okryć jest z równie wyszukanej materji, jak wierzch i harmonizuje w kolorze.

Wiele pań nie umie obyć się bez futra i drżą z zimna na sama myśl o okryciu z lamy lub aksamitu. Dla tych mimoż mistrze-kuśnierze przygotowali okrycia wieczorowe z miękkich, układających się dowolnie i posłusznie futer. Aby odróż-

nić je od futer „dziennych“ formę mają niezmiernie „capes“. Najwięcej widzimy takich „capes“ z kretów, breitschwancy, nurków i gronostajów. Futro łączone jest w pasy, szachownicę lub pomysłowe desenie i ząbienia, podbite lama, jasnym velours-chiffonem lub tysiącem drobniutkich falbaniaczek z mousseline-de-soie. Kołnierze z tego samego futra, lub z puszystego lisa szarego do kretów, białego do gronostajów.

Jedno jeszcze uczynić pragnę zastrzeżenie. Okrycia wieczorowe służą nie tylko do ochrony przed chłodem ulicy. Często wchodzimy na salę w rozchyłonym wprawdzie, ale zarzuconym na ramionach okryciu. Nadają się do tego celu tylko powiewne „capes“ z lamy i brokatu lub z jedwabiu, pokrytego całkowicie dżetem, strassem lub pailletami. „Wejście na salę“ w płaszczu z rękawami, choćby bardzo oryginalnym w kroju i bardzo strojnym, nie powinno mieć miejsca. Z futer na sali balowej lub widowiskowej zastrzymać można tylko królewskie gronostaje.

Varsoviennes.



Georges et Janin pod płaszcz wieczorowy z czarnego velours-de-soie daje podbicie z różowego velours. — Rękawy w łokciu doszyte do wąskich szerokie, marszczone. Kołnierzyk szalowy.

## Zakopane „Dziutka“

Bulwary Słowackiego 5 (na Bystrem) pierwszorzędnny pensjonat pod zarządem St. Szeferowej i E. Witkowskiej.

**Centralna lecznica zębów**  
 86 Piotrkowska 86. Tel. 38-27.  
 :: Plombowanie i wprawianie zębów ::  
**Ceny podług taksy.**  
 Porada bezpłatnie.

**BANK**  
**Przemysłowców Łódzkich**  
 Spółdzielnia z ogr. odp.  
 Rok założenia 1881.  
**ul. Ewangelicka № 15**  
 przyjmuje z oprocentowaniem: **Wkłady Oszczędnościowe** w złotych z wymówieniem i na każde sądownie  
**Wkłady Oszczędnościowe** w Dolarach i innych walutach obcych — zwrotne w Dolarach i t. p.  
 Złatwia wszelkie operacje Bankowe.  
 Bank Dewizowy.  
**Wynajem kasetek stalowych (Safes).**

**Kursy Zawodowe Kroju i Szycia**  
 odznaczona złotym med. na wystawie w Rostowie dyplomowanej szewcicy Paryskiej Akademii, Mistrzyni sachu  
**A. Kopydłowskiej, Łódź, Piotrkowska 154.**  
 Wyższy i niższy kurs kroju, pasowania, modelowania i bielizniarstwa. Kurs szycia i miernienia. Nauka gruntowna, teoretyczna i praktyczna. Dla pracujących kursy wieczorowe. Uczennice otrzymują świadectwa prywatne lub cecho-we. Zapisy w kancelarii kursów od 10-1 i od 6-8 wiecz. — Dla przyjezdnych mieszkanie przy szkole. — Kurs robót ręcznych, haftu maszynowego i modniarstwa (nauka kapeluszy).

**UWAGA!** **MEBLE** **UWAGA!**  
 Zakład Tapicersko-Dekor. Fabryka i Magazyn Mebli  
 poleca w dużym wyborze **SYPIALNIE, STOŁOWE, GABINETY I KUCHNIE** w kompletach oraz pojedyncze **MEBLE** na dogodnych warunkach.  
**W. ŁUCZAK** Piotrkowska nr. 102. Tel. 14-17.  
 Stolarnia tel. 45-87  
 Sprzedaż dywanów, pokryć meblowych, firanek, serwet, chodników i t. p.  
**W. ŁUCZAK** Zamenhofska 2. Telef. 14-25. **UWAGA!**

**Najtaniej i na najdogodniejszych warunkach** nabyć można  
 od **MEBLE** do najwytworniejszych **MEBLE** najskromniejszych tylko w firmie  
**F. NASIELSKI** GÓRNY ul. RZGOWSKA № 2. RYNEK  
 Długoletnia gwarancja! Tel.-4308.

**Jesteś łysy?**  
 Zastosuj „Radio-Capill” (balsam zioła i mydło). Bajeczne skutki na 3-4 dzień? Usuwa „grzybek”, główną przyczynę łysienia, łupież, zwiędzenie skóry, łamliwość i rozdw. się włosów. Przy każd. flakoniku podziękowanie od łysych, którzy odzyskali włosy. Do nabycia w skl. apt. p. p. Rzewskiego, Majewskiego, Lipińskiego — Groszkowskiego, Hermelina i u L. Spiessa i Syna.  
 Tamże: Nowość! Ołówek „Agawa” usuwa po 3 dniach piegę. Płyn „Radio-Mat” przeciw tłustej cerze, nosa i poceniu się, z przyrządem do moment. usuwania wągrów. Krem „Teatral”, cud. wybielający, czysto, usuwa smarszczki, fałdy, gęsie łapki, nawet u osób starszych.  
 Próbną dozę Radio-Capill i oraz broszurę: „Jak odzyskać piękną cerę?” wysył. B. Matulewicz-Warszawa i skrytkaopsekt. Nr. 485, po otrzymaniu gr. 40 smaczkami

**Na raty** **Zawiadomienie.** **Na raty**  
**MAGAZYN MEBLI**  
 WŁ. ROMISZOWSKIEGO  
 Piotrkowska 116, I piętro front telef. 21-61  
 sprzedaje do 15 grudnia r. b. po cenach bardzo niskich: stołowe, sypialki, gabinety, salony, meble klubowe, meble biurowe, meble gięte, kuchnie, otomany, leżanki, łóżka metalowe, dywany oraz wielki wybór pojedynczych mebli.  
**Na raty** Zwiedzanie magazynu nie obowiązuje do kupna. **Na raty**

**„FRANCKA”**  
 Przymieszka do kawy w pudełkach niezrównana w dobroci smaku i aromacie!  


**Przedświąteczna wyprzedaż OBUWIA**  
 męskiego, damskiego i dzieciennego  
**J. KOWALCZYK**  
 Cegielniana 25. Telefon 59-22.  
 UWAGA: Firma nagrodzona szeregiem złotych medali i dyplomów.

**FUTRA**  
 w wielkim wyborze, dogodne warunki. Warsztat kuśnierski na miejscu pod własnym kierunkiem. Wielki wybór męskich i dzieciennych kapeluszy i czapek  
**„FUTRO” (wł. Gnat) Główna 9. Tel. 40-05**

**Rysownik**  
 wzorów żakardowych, dobrze obznajmiony z biciem „Musterkart” poszukiwany. Zgłoś się Juljusza № 37.

Przeciwko  
 -- Reumatyzmowi i Podagrzo, --  
 tylko  
**CAPSINAP**  
 Do nabycia we wszystkich aptekach

**Kursy Kosmetyczne**  
 Instytut de Beauté  
**ANNA RYDEL**  
 (Diplômée de l'Université de Beauté Paris).  
 19 Cegielniana 19, m. 8  
 Masaże. Pielęgnacja twarzy, ciała i włosów. Kursy odbywają się pod kierownictwem lekarzy. Po ukończeniu Kursów wydaje się świadectwo. Zapisy codziennie

Zakład Krawiecki  
**JAN KAMIŃSKI**  
 Łódź, Abramowskiego 31 (Gubernatorska)  
 Zamówienia wykonują w własnych i powierzonych materiałach. Pasada duży wybór materiałów z bielskich firm. Wykonanie solidne i punktualne.

**Dr. med. P. Markowicz**  
 Przyjmuje Piotrkowska 124, tel. 66-35  
 od 3-7; w niedziel. i święta 11-1.  
 Choroby skóry i włosów. Leczenie defektów cery, masaże, elektroterapia.

**Lekarz-Dentysta Jakób Karmazyn**  
 ul. Południowa 2  
 POWRÓCIŁ.  
 Specjalność białe sztuczne zęby bez podniebienia. Przy wprawianiu sztucznych zębów, usuwanie chorych korzeni **BEZPŁATNIE.**

**Lek.-Dent. H. Saurer**  
 ul. Piotrkowska Nr. 6  
 Przyjmuje od 10-1 i od 3-7 wiecz.

**Bandaż „Elasta”**  
 formuje nogi, leczy żyłki i gruczoły.  
 Bindy damskie pooperacyjne, urabiające figurę i inne.  
 Wkładki na płaskie stopy  
 Suspensorja wszelkiego rodzaju dostać można w pracowni ortopedycznej  
 Łódź, ul. Nawrot 38-a.  
 Tamże usuwa się najstarsze i najbardziej zaniedbane raptury. Firma istnieje od r. 1886.  
 A. LEWIŃSKI

**Institut de Beauté**  
 Anna Rydel,  
 (Diplômée de l'Université de Beauté Paris)  
 Cegielniana 19, m. 8.  
 Pielęgnacja skóry i włosów. Specjalne masaże twarzy i ciała. Masaże odświeżające. Usuwanie zmarszczek, brodawek, piegów, wągrów i innych defektów cery. Usuwanie włosów elektrolyz. Elektroterapia. Soluz. Przyjm. od 10-1 do 8-1 wiecz.

**O KAZJA!**  
 Przy ul. Ogrodowej nr. 26, w podwórzu II-gie piętro u A. Przybycina można dostać **OBRAZY OLEJODRUKI** i ręczno-malowane oraz **lustra** na dogodnych warunkach, a mianowicie: obraz w cenie zł. 40 za wkładem zł. 6, ratami tygodniowymi po 3 zł., od zł. 100 za wkładem zł. 10, ratami tygodniowymi po 4 zł., lustro w cenie od zł. 85 — zł. 110, za wkładem zł. 10 ratami po zł. 5 tygodniowo. Można dostać w cenach od zł. 15 do zł. 400. Polecamy się Szanownej Klienteli.

**„His Master's Voice”**  
 te trzy słowa oznaczają na całej kuli ziemskiej szczyt technicznej doskonałości i precyzyjności gramofonów i płyt. Światowej sławy artysty — Paderewski, Kreisler, Heifetz, Caruso, Fleta, Szalapin, Ruffo, Battistini i inni są wyłącznie dla powyższej marki zakontraktowani. Ostatnie szinglery taniejsze. 20,000 płyt na składzie.  
 Demonstr. się bez przym. kupna.  
**The Gramophone Ltd. London.**  
 Jen. Represent. na Polskę **Józef Weksler**  
 rok załoz. 1901.  
 WARSZAWA, Marszałka, 132.  
 KRAKÓW, Florjańska, 25.  
 LWÓW, Sykstuska 2.

**Propozycja**  
 nadzwyczajna! Przewracając Światowej sławy psychografolog Szyller-Szkolnik autor prac naukowych, redaktor pisma „Świt” (Wiedza Tałemna), opowie Ci, kim jesteś, kim być możesz? Nadeślij charakter pisma swój, lub zainteresowanej osoby akomunikacji rok, miesiąc urodzenia, kawaler, wdowiec, ilość osób najbliższej rodziny. Otrzymasz szczegółową analizę charakteru, określenie talent, wad, zdolności, znośności. Jak również horoskopowego medium M-lle Evigny. Wysłania listem „Kurier Łódzki” wysyła się po otrzymaniu tylko 2 (zamiast zł. 5). Osobiście przyjm. 12-7. Protokół, odczyt, podanie najwybitniejszych osób stojących za tą nauką. Psychografolog Szyller-Szkolnik Redakcja „Świt” Nowowiejska 23 róg Marszałkowskiej, P. S. Należy ogłoszenia załączyć do listu.

**Dr. med. Z. RAKOWSKI**  
 Tel. 27-81  
 Specjalista chorób uszu, nosa, gardła i płuc  
**Konstantynowska 12**  
 Przyjmuje 12-2 i 5-7.

**Dr. med. J. Belski**  
 choroby wewnętrzne i dziecięce  
**Piotrkowska 116**  
 telef. 44-95, przyjmuje od 8-10 i po 4-6 pol.

**FUTRA**  
 w wielkim wyborze, dogodne warunki. Warsztat kuśnierski na miejscu pod własnym kierunkiem. Wielki wybór męskich i dzieciennych kapeluszy i czapek  
**I. Opatowski** Kilińskiego 10  
 Dojazd tramwajami 4, 6, 10

**Dr. med. S. Bogusławski**  
 wznowił przyjęcia od 1-go listopada. Leczy choroby: nerwowe, wznowienie przemiany materii (reumatyzm, artretyzm) i kobiece, przyjmuje od 4-7 w nocy.  
 ul. Piotrkowska 85, front III

**Skład mój FUTER**  
 przeniesiony z ul. Nowomiejskiej 27 na ul. Nowomiejską 11 (sklep frontowy) Tel. 46-11  
**J. OPATOWSKI.**

Poszukujemy do kupna kilka dobrych domów w Łódzi, linie, płacimy ew. gotówką. Szczegółowe oferty do **SORGER, BUTH & Kosch** Berlin W. 9, Linkstr. 11

**POSZUKUJEMY**  
 nauka i sztuka. Poszukujemy do kupna kilka dobrych domów w Łódzi, linie, płacimy ew. gotówką. Szczegółowe oferty do SORGER, BUTH & Kosch Berlin W. 9, Linkstr. 11

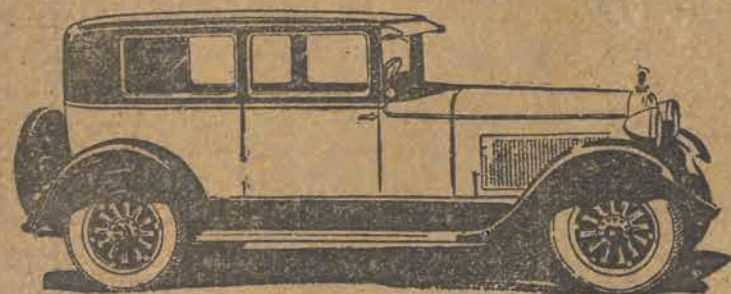


**KONJAKI**  
V. S. O. P.  
Jubileuszowy — Rés. Spéciale  
Winiak Médical — Winiaki mieszane

*Winkelhausen*

**WÓDKI - LIKIERY**  
Stołowa — Starka — Zytńiówka  
Banan — Morełówka  
Grand Cardinal — Cordial Médoc

**ZAKŁADY PRZEMYSŁOWE WINKELHAUSEN, TOW. AKC. STAROGARD - POMORZE, ZAŁ. 1846.**



**Amerykańskie samochody pierwszorzędnej jakości**  
Dwuosobowe — Pięcioosobowe — Siedmioosobowe  
Hamulce na dwa i cztery koła  
Sześciocyylindrowe **Limuzyny,** Sześciocyylindrowe  
otwarte wozy wyścigowe, Sedansy, Kabriolety

**„ESSEX”**  
Super Six

Sensacja dnia:

**„ESSEX”**  
Sedan de Luxe

Generalne przedstawicielstwo na b. Kongresówce:

**Strobach i Szulczewski s. z o. o., Łódź, Ewangelicka 5.**  
Telefon 54-75.

Samochody sześciocyylindrowe „ESSEX SUPER SIX” 1045 P. S. mod. 1928 r.

Ceny: **ESSEX-PHAEON-SPEEDSTER** (otwarty 4-osobowy) Dol. 1500.—  
**ESSEX-COUPÉ** (dwuosobowy) „ 1550.—  
**ESSEX-COACH** (limuzyna 5-osobowa) „ 1650.—  
**ESSEX-SEDAN de LUXE** (limuzyna 5-osobowa) „ 1750.—



**Przetarg na słupy telegraficzne.**

Dyrekcja Pocz i Telegrafów w Warszawie niniejszem ogłasza przetarg ofertowy na dostawę 25.000 sztuk słupów telegraficznych sosnowych, cięcia zimowego 1927/28 roku. Słupy powinny być cięte od odziemka, proste, zdrowe, bez dużych sęków i zaciósane w czubie i w kształcie daszka.

Z partii tej 14.000 sztuk ma być oczyszczonych z kory, łyka i miazgi, czyli „okorowane na biało”, do impregnacji; a reszta 11.000 szt. ma być oczyszczonych tylko z kory i łyka, czyli „okorowane na czerwono”, do użytku w stanie surowym.

Podział słupów według wymiarów i rodzaju okorowania podaje się niżej:

| o dł. 7 mt. średnica w czubku | Okorow. na biało | Okorow. na czerw. | RAZEM |
|-------------------------------|------------------|-------------------|-------|
| 14—16 cm. 1000 szt.           | 1750 szt.        | 2750 szt.         |       |
| 7,5 „ „ 2000 „                | 2500 „           | 4500 „            |       |
| 8 „ „ 4200 „                  | 4700 „           | 8900 „            |       |
| 8,5 „ „ 5500 „                | 2000 „           | 7500 „            |       |
| 9 „ „ 655 „                   | 20 „             | 675 „             |       |
| 10 „ „ 360 „                  | 15 „             | 375 „             |       |
| 11 „ „ 85 „                   | 15 „             | 100 „             |       |
| 12 „ „ 160 „                  | — „              | 160 „             |       |
| 13 „ „ 20 „                   | — „              | 20 „              |       |
| 14 „ „ 20 „                   | — „              | 20 „              |       |

Ogólna masa drzewna wszystkich słupów oblicza się w przybliżeniu na 6400 metrów sześciennych.

Dostawa słupów loco wagon względnie loco stacja kolei normalnotorowej. Termin zakończenia dostawy 5-cio miesięczny. Dostawa może być uskuteczniiona z kilku punktów.

Oferty należy nadsyłać do Dyrekcji w zamkniętych i załakowanych kopertach z napisem „Oferta na dostawę słupów” — w terminie do dnia 12 grudnia r. b. W ofercie należy podać cenę za metr sześcienny słupów loco wagon względnie loco stacja kolejowa oraz wymienić nazwy stacji.

Oferty można składać na całość lub część dostawy. Przetarg wyznacza się na 15 grudnia r. b. o godzinie 11-ej w Dyrekcji P. i T. (Plac Napoleona 10 — II piętro pokój — gab. Naczelnika Wydziału).

Przystępujący do przetargu obowiązani są złożyć do Kasy Głównej Urzędu Poczty Warszawskiej (Plac Napoleona Nr. 8 pokój Nr. 19) wadium w wysokości 3% sumy zaofertowanej.

Ofertant, cofający się przed ukończeniem rozprawy ofertowej, traci złożone wadium. Po przyjęciu oferty będzie sporządzona umowa na dostawę. Przy zawieraniu umowy kontrahent zobowiązany będzie do złożenia kaucji 5% sumy umownej.

Dyrekcja zastrzega sobie prawo: 1) wyboru ofert bez względu na cenę, 2) możliwość podziału oraz ewentualne zmniejszenie dostawy, 3) unieważnienie przetargu, 4) przeniesienie dnia przetargu na inny czas.

Informacji udziela Oddział Konserwacji Dyrekcji Plac Napoleona Nr. 10, pokój Nr. 54.

Dyrekcja Pocz i Telegrafów w Warszawie.

**„ANGELUS”** Wody kolońskie, Wody kwiatowe, Perfum.

Przedstawiciel:  
N. Herberg, Łódź, ul. Andrzeja 38. Tel. 1359.

**Dr. M. Glazer**  
Zielona 6. TEL. 45-49.  
Choroby skórne i weneryczne. Przyjmuje od 8 do 9.30, 12-2 i od 7-8

**„MARGOT”**  
Piotrkowska 64.  
**SZTUKA LUDOWA**  
i dekoracyjna.  
**ZAKOPIAŃSKIE: KILIMY**  
Szkatułki, talerze oraz galanteria rzeźbiona i malowana.  
**PANTOFLE I KIERPCE**  
Gunki, serdaki  
**Łowickie** wełniaki z metra narzutki i t. p.  
**Poduszki** dekoracyjne w wielkim wyborze  
**Lalki** w strojach ludow.  
**Pajace** jako terebki do robót — białe.

**Bank Handlowo-Przemysłowy w Łodzi**  
Spółka Akcyjna  
**UL. PIOTRKOWSKA № 96.**  
Telefony: 2-59; 8-71; 8-72; 9-73;  
Oddziały: Warszawa i Sosnowiec.  
Załatwia  
Inkaso, Dyskonto, Zlecenia Gieldowe.  
Przyjmuje  
Wkłady oszczędnościowe w walucie krajowej i zagranicznej.

**FUTRA**  
wszelkiego rodzaju w surowym i gotowym stanie po cenach przystępnych polecają  
**B-cia F. i J. PIETRUSZKA**  
telef. 42-38  
Zielona 2 róg Piotrkowskiej  
UWAGA: Pracownia kuśnierska na miejscu wykonywa wszelkie roboty kuśnierskie. —

**SZKŁO OKIENNE**  
ornamentowe, surowe oraz szklenie budowli — po cenach niżej konkurencyjnych  
**J. Olejniczak, Główna № 14.**  
UWAGA: Szklarnia inspektowa w wielkim wyborze.

**FABRYKA LUSTER**  
**PODLEWNIA SZKŁA**  
**J. KUKLIŃSKI**  
ŁÓDŹ,  
Zachodnia 22  
polecą po cenach najniższych lustra, trzema, kwadratowe, jasne, ciemne w oryginalnych ramach oraz  
lustra wiszące, Meble pojedyncze oraz całokształt urządzenia najnowszych stylów.  
Zakład Tapicerski.  
Odnawianie i poprawianie luster z przywiezieniem do domu. Sprzedaż  
**NARZĄDZI I ZAGOTÓWKĘ**

Długoletnia wsp. pr. firmy  
**„LUCYNA” w Warszawie**  
polecą wykwintną pracę sukien i okryć damskich po cenach przystępnych —  
**J. Mikulska, Zachodnia 22**

**Watolinę**  
z najlepszej wełny z pierwszej ręki  
— polecą —  
**Edmund Boksleitner**  
Sienkiewicza 79, tel. 41-79.  
Skład guzików i podszewek.

**Miód**  
czysto pszczeliny lipcowy z własnych pasiek, pierwszej jakości, wysyła po cenach konkurencyjnych jako środek odżywczy i leczniczy wraz z portem i opakowaniem w blaszankach zaplombowanych za zaliczką — Brutto  
5 kgr. 15 zł. 10 kgr 30 zł.  
Deserowy 5 „ 16 „ 10 „ 31 „  
Lasowy 5 „ 17 „ 10 „ 34 „  
Na bezkł. specjalne oferty.  
**Karol Morawski**  
Jarczowce, pocz. Zborów, w Yarnopol

**Dr. ST. BIBERGAL**  
MONIUSZKI 11  
Telefon 63-22.  
Choroby skórne i weneryczne. Przyjmuje od 8—10 r. i od 5—8 wiecz.

**Włosoś** wypadanie, łupież, — wysilenie usuwa. „Esencja Chinowo-Chmielowa” i „Mydło Chinowo-Chmielowe” (z kogutkiem). Sprzedają apteki, sklepy apteczne. Główny skład: Warszawa Apteka Gaseckiego, ul. Freta nr. 16.

**Dr. med. Rapoport**  
ul. Pr. Harutowicza (Dzielnica) Tel. 44  
choroby nerek, chęrsz i dróg moczowych. Przyjmuje od 1—2 i 4—5  
**DR. MED. Pikiel**  
Choroby nerwowe, pęcherza i dróg moczowych. Przyjmuje od 4—5 NAWROT Nr. 10. Telef. 19-00

**Dr. med. S. Skusiew**  
ul. Andrzeja 38. Tel. 37-41  
Choroby skórne i weneryczne. Godziny pracy 9—11 g. rano 5 1/2 — 7 1/2 po południu. Panie 3—6 po

**Dr. med. S. Neuman**  
Choroby skórne i weneryczne. Leczenie prof. Rosnigasa. Moniuszki 11. Przyjmuje od 11—1 i od 7—8. Panie od 3—4

**Dr. med. Zeligsonow**  
przeprowadzający  
6 Sierpnia 11 (róg Piotrkowskiej Akuszerja, ch. kobiece, weneryczne (wyłączenie u kobiet), poradnia dla kobiet otyłych. 14.30—1.30 i 3—niedz. i święta 3—niedz. 48-60.