

An illustration in the upper left corner shows two angels with large, feathered wings. One angel is standing and looking towards the right, while the other is slightly behind and to the left. Below them is a large, detailed Christmas tree decorated with various ornaments, including stars, flowers, and small figures. The tree is set against a background of a large, glowing moon.

Jezus

# Malusieńki

Muzyka:

St. Szychowski

Op. 1. 5144.

KOLEDA

na Sopran lub tenor.

*na głos i fpu*

An illustration of a church with a tall, ornate steeple and a clock tower. The church has a gabled roof and several windows. There are trees and a small building in the foreground. The illustration is done in a simple, line-art style.

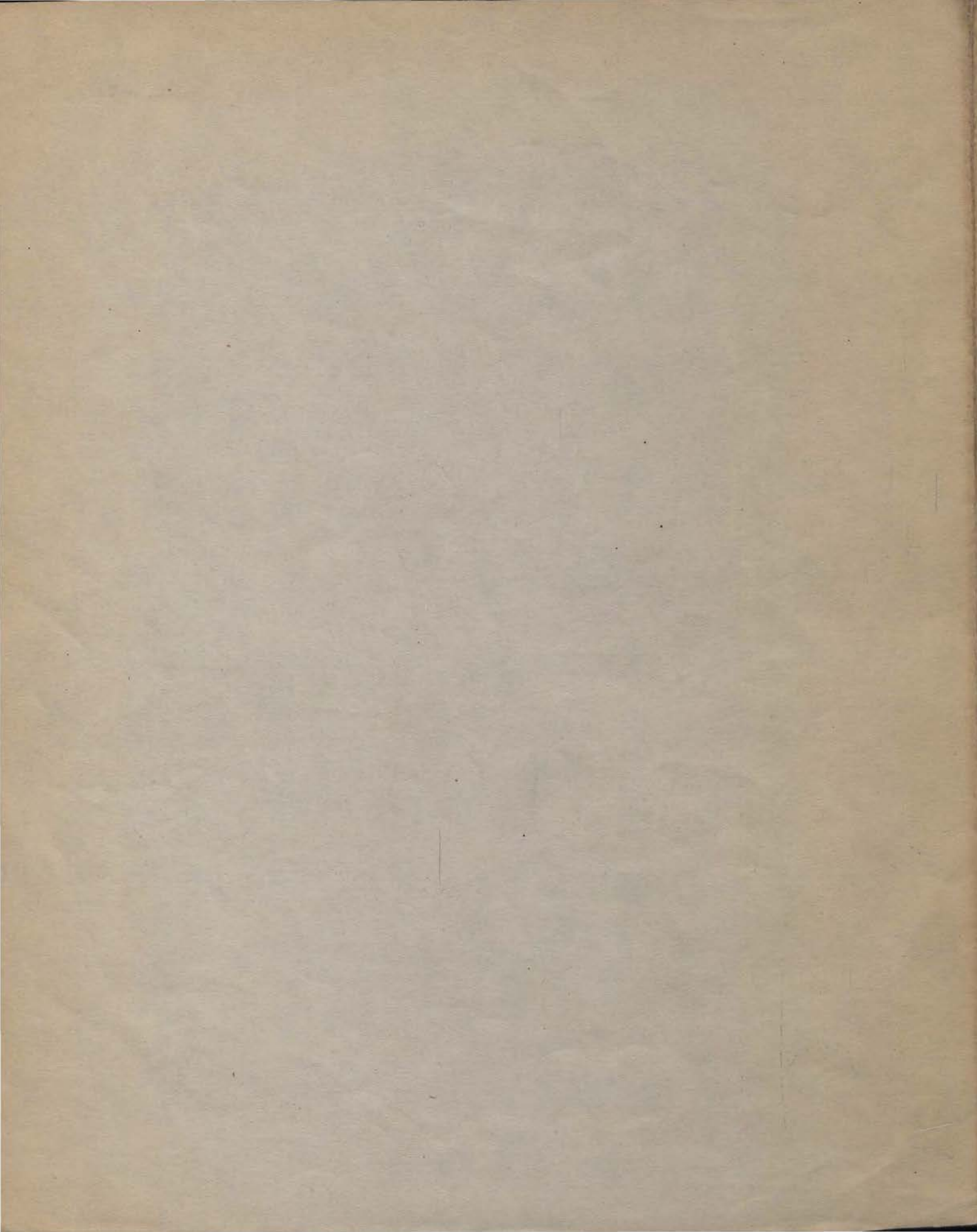
**Skład główny:**

Skład Nut Księgarnia  
i Czytelnia

Bolesław Hofman

Łódź ul. Piotrkowska Nr 61

Tel. 108-44



M. B.  
im.  
L. W.  
w. Łazi

Opus.  
4535

Andantino (Tempo Mazurka)

1. Je-zus ma - lu - sien - ki,  
2. Nie-ma ko - le - bacz - ki,

Le-ży na - gu - sien - ki,      pła.cze z zim-na,      nie-da. ła Mu      Ma.tu. la su -  
a - ni po - du - szcz - ki,      we zto-bie Mu      po-to-ży - ła      sia.na pod gło.

kien - ki,      pła.cze z zim-na,      nie-da. ła Mu      Ma.tu. la su -      kien - ki.  
wecz - ki,      we zto-bie Mu      po-to-ży - ła      sia.na pod gło -      wecz - ki.

12

N 171

M. B.  
im.  
L. W.  
w Łodzi

*ff* *p* *f* *p a tempo*

*p* *pp* *f* *p a tempo*

3. Bo u - bo - ga by - ła,  
4. Gdy z ciąt - ko kwi - li,

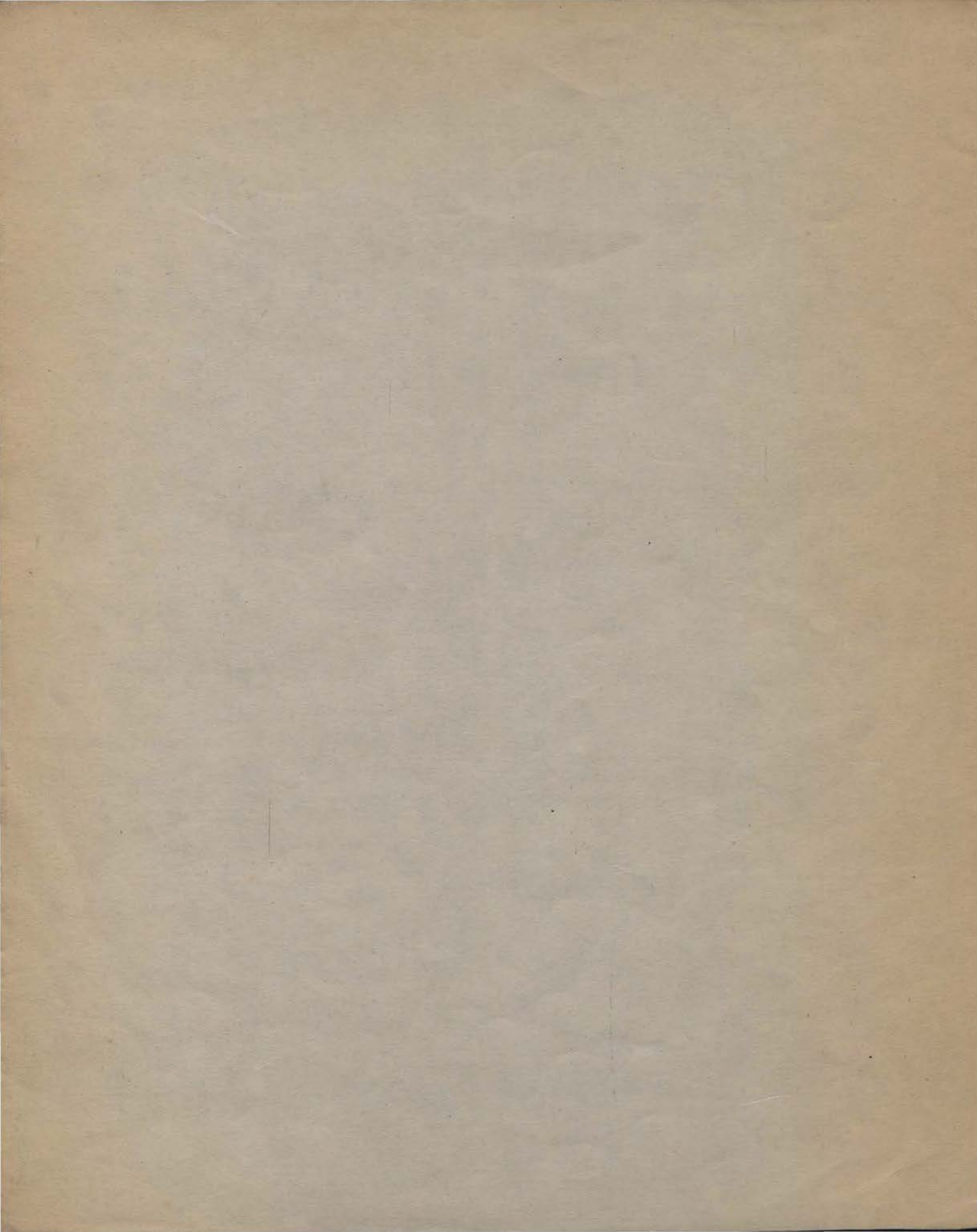
*mf*

ra. bek i gło - wy z dję - ła,  
o - na w kał - daj chwi - li,  
w któ - ry Dzie - cie u - wi - naw - szy sian - kiem Je o -  
ku Dzie - ciąt - ku swe - mu w z ł o b - ku g ł o w - kę swą u -

*ff* *mf* *rit.*

kry - ła, w któ - ry Dzie - cie u - wi - naw - szy sian - kiem Je o - kry - ła.  
chy - li, ku Dzie - ciąt - ku swe - mu w z ł o b - ku g ł o w - kę swą u - chy - li.

*ff* *mf* *rit.*



*ff* *p* *f* *f*  
*rall.* *p a tempo*

*f*  
 5. Po - kłon od - da - waj - my,  
 6. Niech Je wszys - cy zna - ją,  
*p* *mp* *rit.* *f a tempo*  
*pp* *p* *rit.*

*mf* *f* *accelerando*  
 Bo - giem Je wy - znaj - my, to Dzie - ciąt - ko u - bo - zuch - ne lu - dziom o - gła -  
 ser - dacz - nie ko - cha - ja, za tak wiel - kie po - ni - że - nie chwałę Mu od -  
*mf* *f* *accelerando*

*sf* *rit.* *a Tempo*  
 - szaj - my, to Dzieciąt - ko u - bo - zuch - ne lu - dziom o - gła - szaj - my.  
 - da - ją, za tak wiel - kie po - ni - że - nie chwałę Mu od - da - ją.  
*sf* *rit.* *a tempo*

M. B.  
im.  
L. W.  
w Łodzi