





# SEJM i RZĄD.

## Opinie wybitnych posłów i działaczy politycznych.

### Wywiady specjalne korespondenta parlamentarnego „Republiki”.

Najbardziej aktualnym pytaniem w chwili zebrania się nowego parlamentu jest stale zagadnienie nad czym pracować będzie rząd i sejm?

Tak się jednak stało, że w chwili rozpoczęcia prac III-go sejmiku Rzeczypospolitej pytanie to zmodyfikowane — cisnie się na usta opinii publicznej w innej, głębszej, bardziej zasadniczej formie:

czy sejm i rząd będą pracować wspólnie?

Zagadnienie współpracy rządu i sejmiku stało się osią zainteresowania

politycznego ogółu.

Marszałek Piłsudski uwarunkował współpracę od wybrania prof. dr. Kazimierza Bartla na stanowisko marszałka sejmiku. Warunek spełniony nie został — na czele izby stoi przywódca stronnictwa opozycyjnego.

Co dalej?

Różnie patrzą w przyszłość przywódcy poszczególnych ugrupowań parlamentu — starają się dociekać, przewidywać.

Wszystko też w kole domysłów obraca się... bo Belwederski Słinka milczy — tymczasem.

## „Prezydium sejmiku musi ustąpić” twierdzi prezes Partji Pracy, pos. Marjan Kościółkowski.

— Jednego z czołowych przywódców obozu rządowego w nowym sejmiku, prezesa Kościółkowskiego, pytam wprost — jaka jest droga do współpracy rządu z sejmikiem?

— Trzeba przekroczyć dzień 27-my marca 1928 roku!

— To znaczy?...

— Marszałek Piłsudski dał kilkakrotnie w przemówieniach swych wygłoszonych do posłów „jedynki”, jak również w kontrasygnowanym przez siebie orędziu Prezydenta Rzeczypospolitej wyraz zdecydowanej woli współpracy z sejmikiem. Z przemówień marszałka Piłsudskiego i z orędzia dała się wysnuć nietylko nawet chęć współpracy tej, ale też mocne dążenie do podniesienia parlamentaryzmu na właściwe w ustroju państwa miejsce.

Tym dążeniom marszałka Piłsudskiego stanęły niestety na przeszkodzie

resztki partyjności polskiej. Kiedy nastąpi otrzeźwienie — nie wiem, ale dla dobra państwa i istotnych interesów demokracji winno nastąpić jaknajszybciej

— A w obecnej sytuacji możliwa jest jeszcze zgodna współpraca sejmiku i rządu?

— Wydaje mi się, że nie! Powtarzamy — trzeba przekroczyć dzień 27-my marca 1928 roku...

— Prezydium sejmiku?...

— Tak! Prezydium sejmiku, pozbawione reprezentacji jednej trzeciej części posłów, a ponoszące odpowiedzialność za całokształt prac sejmiku — jest sprzecznością z najistotniejszymi zasadami wszelkich ciał zbiorowych! — kończy prezes pos. Kościółkowski.

## „Społeczeństwo samo rozstrzygnie” mówi wiceprezes klubu P.P.S. pos. Mieczysław Niedziałkowski.

— Chciałbym przede wszystkim — mówi p. poseł Niedziałkowski — wyśnić panu co spowodowało taką, a nie inną taktykę lewicy polskiej w panującym dniu otwarcia sejmiku, 27-go marca.

Protestowaliśmy z całą siłą i stanowczością, bo jest dla nas najzupełniej obojętną kwestją drugorzędną kogo w danej chwili „usunęła” z sali policja. Rzecz cała polega na wkroczeniu policji na salę obrad parlamentu w chwili, gdy nawet najbardziej stronny obserwator przyznać musiał, że powodu do takiego wkroczenia nie było.

— Czy podziela pan prezes opinie, że wybór pana Daszyńskiego utrudnia współpracę rządu z sejmikiem?

— Wybór Ignacego Daszyńskiego uważam za najzupełniej uzasadniony zarówno przez osobę wybraną, jak i przez sytuację. Chodziło nam o to, by marszałek sejmiku był zgodnie z konstytucją czynnikiem samodzielnym, od władzy wykonawczej niezależnym, a jednocześnie by osoba jego dawała

pełną gwarancję obrony praw i godności sejmiku.

— Ale warunek współpracy, postawiony przez marszałka Piłsudskiego — prof. Bartel?...

— Gdyby rzeczy brać ściśle z punktu widzenia obowiązującej konstytucji — to wogóle takie uzależnianie stosunku rządu do sejmiku nie może mieć miejsca. Ale Polska przeżywa kryzys ustrojowy, układ realnych sił politycznych w państwie odbiega od konstytucyjnie nakreślonego stosunku i dlatego problem takiej współpracy istnieje.

Sądzę, że wyjaśnienie sytuacji nastąpi dopiero wtedy, gdy rząd skreśli swoje poglądy, swoje plany odnośnie ustroju państwowego, odnośnie jego form. Do tego czasu będzie lawirowanie od wypadku do wypadku — potem zaś społeczeństwo powie, czy jest przywiązane do form demokracji parlamentarnej, czy pragnie widzieć rozwój państwowości polskiej na tej drodze, czy — może — na innej...

## Walkę o demokrację zapowiada wódz „Wyzwolenia” b. wicepremier Stanisław Thugutt.

— Jak ukształtuje się zdaniem pana ministra współpraca sejmiku z rządem — pytam znakomitego ideologa demokracji parlamentarnej, min. Stanisława Thugutta.

— Byłoby lepiej pytanie to odwrócić — odpowiada mój rozmówca. Zapytałbym raczej, czy rząd chce i będzie umiał współpracować z sejmikiem? Współpraca bowiem nastąpić może tylko na podstawie równouprawnienia obu władz, a obie strony dowieść muszą, że na tej właśnie podstawie życzą sobie współpracy.

Są bowiem tacy, którzy uważają, że współpraca sejmiku z rządem pole-

gać ma na zupełnym poddańcu się woli rządu — ta próba skończyć się musi niepowodzeniem...

— I wówczas?...

— Wówczas? — Walka! — Walka o parlamentaryzm, o ustrój demokratyczny.

— A kto walkę tę podejmie? Rząd ma w tej chwili — panie ministrze — opozycję z prawej i z lewej strony izby. Która strona walkę tę podejmie?

— Lewa! Myślę, że lewica polska podejmie walkę o parlamentaryzm, gdyż w przeciwnym razie podejmą ją inne ugrupowania, ale... nieszczerze... Myślę, że koniec trzeciego sejmiku nie będzie końcem tej walki. Potrwa ona dłużej.

## „Piłsudski nie daruje!”

### oświadcza przywódca żydów, prezes dr. Leon Reich.

— Czy zechciałby pan prezes postawić sejmowi na święta horoskop? — zwracam się do dr. Reicha.

— Przypuszczam, że ostatni konflikt na tle osoby marszałka sejmiku nie będzie powodem do radykalnych poczynań — to jest do rozwiązania izby. W każdym razie jest to zarzewie, które może doprowadzić do wybuchu.

— Znam Piłsudskiego — on nie zwykł darować i zapominać!... Piłsudski lata całe nienawidził endecji, lata całe pracował, aż ją rozbił, aż drzazgi pozostały. Piłsudski — pamięta! Jeżeli Piłsudski rzucił nazwisko swego najbliższego współpracownika, prof. dr. Bartla, na szalę wypadków, jeżeli od wybrania go na stanowisko marszałka sejmiku uzależnił stosunek swój i swego rządu do sejmiku, jeżeli sejm wole jego zlekceważył — to wle-

żyć nie mogę, by Piłsudski przeszedł do porządku dziennego nad tem wszystkim...

— Przewiduje więc pan prezes ostrą rozgrywkę? — A jak jej uniknąć?...

— Szukać sposobu, któryby dla obu stron nie był kompromitacją...

Zrzeczenie się stanowiska marszałka izby przez p. Daszyńskiego i wybór kogoś z obozu rządowego. Kogoś, kogoby lewica mogła „strawić” — może to będzie wyjściem?... Boć przecież trudno przypuścić, by tak wielki klub sejmowy, jak ugrupowanie „bezpartyjnego bloku współpracy z rządem”, mógł na stałe zrezygnować z udziału w prezydium sejmiku.

WLAD. BEST.













# PRZEGLĄD WŁOKIENNICZY

## „ILUSTROWANEJ REPUBLIKI“

z dnia 7-go kwietnia 1928 r.

### Uruchomienie zakładów włókienniczych Na podstawie tablic graficznych prof. Kazimierza Bartla.

Warszawa, 6 kwietnia. Niejednokrotnie jeszcze pomówić trzeba będzie o jedynej w swoim rodzaju książce, jaka kilka dni temu ukazała się w Warszawie nakładem Prezydium Rady Ministrów, książce — bez tekstu, książce, która składa się z 28-m u tablic graficznych, opatrzonych skąpymi wyjaśnieniami \*).  
Dziś jednak ograniczymy się do wykorzystania oryginalnego dzieła w kierunku poznania tego, co Łódź najbardziej obchodzi. Szesnasta — mianowicie — ze swych niezwykle cennych tablic poświęcił prof. dr. Bartel uruchomieniu zakładów w przemyśle włókienniczym w latach 1920 — 1927.  
Biorąc stan uruchomienia w roku 1914-ym za równy 100 — otrzymamy szereg danych procentowych na dzień 1 października każdego roku.

#### PRZEMYSŁ BAWELNIANY.

##### Robotnicy zatrudnieni: \*\*)

1914	— 100 proc.
1920	— 48 "
1921	— 72 "
1922	— 100 "
1923	— 112 "
1924	— 79 (,,kryzys Grab-
1925	— 93 (,,skiego")
1926	— 87 "
1927	— 105 "

##### Czynne wrzeciona cienkoprzędne:

1914	— 100 proc.
1920	— 52 "
1921	— 96 "
1922	— 132 "
1923	— 130 "
1924	— 102 "
1925	— 124 "
1926	— 135 "
1927	— 155 "

##### Czynne krosna mechaniczne:

1914	— 100 proc.
1920	— 40 "
1921	— 57 "
1922	— 91 "
1923	— 108 "
1924	— 72 "
1925	— 90 "
1926	— 89 "
1927	— 118 "

Stan uruchomienia zaś wrzecion odpadkowych i wilonowych tylko na dzień 1 stycznia 1924 r. wykazuje 100 proc. przedwojennego uruchomienia, a

\*) Dr. Kazimierz Bartel. — Wykresy charakteryzujące rozwój życia gospodarczego Polski w latach 1924 — 1927 włącznie. — Warszawa — 1928. str. 32.

\*\*) Wszystkie dane „w przybliżeniu”, o ile to daje się odczytać ze skali tablic.

żeby natychmiast opasă znacznie poniżej linii „100“.

Bacznemu obserwatorowi liczb powyższych musi wpaść w oczy fakt bezwzględnego posunięcia naprzód racjonalizacji przemysłu bawełnianego. Podczas gdy liczba zatrudnionych robotników zrzadka tylko przewyższa liczbę zatrudnionych przed wojną — to liczba uruchomionych wrzecion cienkoprzędnych na całym długim odcinku czasu 1.I.1922 r. — 1.X.1927 r. — stale liczbę wrzecion

takich przed wojną pracujących — przewyższa.

#### PRZEMYSŁ WELNIANY.

Pierwszy, pobieżny rzut oka na ortogonalne osie współrzędnych prof. dr. Bartla, zawierające pomiędzy sobą krzywe uruchomienia w przemyśle włókienniczym welnianym — pozwala zorientować się, że sytuacja jest tu znacznie gorsza w porównaniu z przemysłem bawełnianym.

### Na rynku przędzy bawełnianej odczuwany jest brak popytu i gotówki.

Ostatni tydzień przedświąteczny na rynku przędzy bawełnianej kształtował się bardzo niepomyślnie, w związku z coraz bardziej zmniejszającym się zapotrzebowaniem. Jakkolwiek ceny surowej przędzy od kilku dni już zwykowały, nie odbiło się to narazie zupełnie na cenach przędzy bawełnianej, które, o ile nie spadły, to w każdym bądź razie utrzymały się w granicach dotychczasowych.

Tłumaczyć to należy wyłącznie słabą konjunkturą, jaka panuje, tak samo zresztą, jak i we wszystkich innych branżach, na rynku przędzy bawełnianej.

Ogromnie dotkliwie odczuwany w okresie przedświątecznym brak gotówki spowodował, że istnieje poważna rozpiętość cen, jeżeli chodzi o pokrycie gotówkowe czy też wekslowe. Przy pokryciu gotówkowym, na które mogą sobie pozwolić odbiorcy w wyjątkowych tylko wypadkach, sprzedawano niejednokrotnie przędzę po cenach o 2 centy na kg. niższych, aniżeli notowano w cennikach przy pokryciu zaś wekslowem żądano ceny o 2 procent wyższej, aniżeli obowiązująca w cennikach, przyczem doliczano jeszcze 1 procent w stosunku miesiecznym.

Ceny więc, jak zaznaczyliśmy wyżej, kształtowały się w ciągu ostatniego tygodnia ogromnie niejednolicie. Prócz warunków pokrycia, które wywierały tak znaczny wpływ na kształtowanie się cen, wchodziła w grę tutaj również jakość przędzy.

Ceny numerów, cieszących się stosunkowo największym popytem, w cenach amerykańskich za kg. przedstawiały się przy pokryciu gotówkowym następująco:

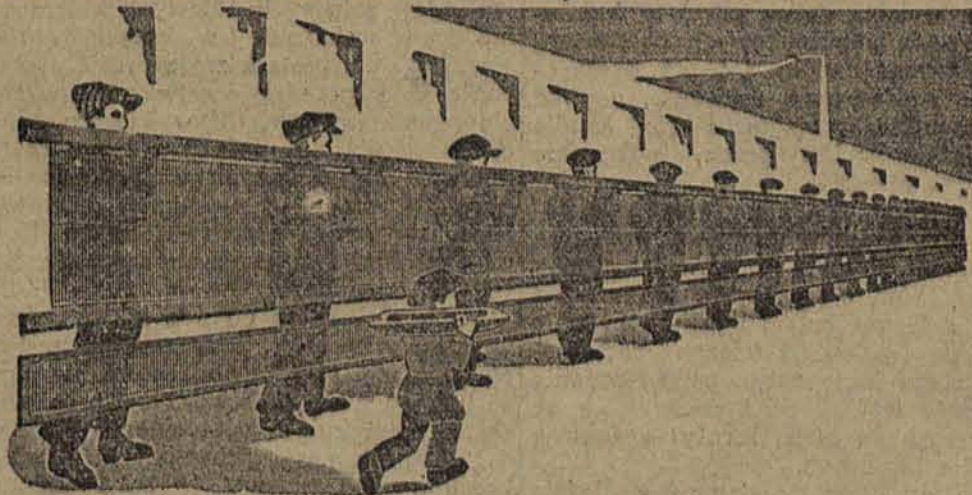
Nr. 24-1 — 76, 26-1 — 78, 32-1 — 88, 12-1 — 67, 24-II — 87, 32-II — 92.

Przy pokryciu wekslowem zaś:

Nr. 24-1 — 78, 26-1 — 80, 32-1 — 90, 12-1 — 69, 24-II — 89, 32-II — 100.

Ceny te pozostały narazie jako wytyczne na pierwsze dni poświąteczne. (x)

### E TH WAGNER, CHEMNITZ



dotyczy tkanek dla fabrykacji lilcu. Cała długość 24 m, długość drucików 1 m, waga płóc 500 kg., waga nicielnice 600 kg. Jako specjalność dostarczam nicielnice i płochy do wszelkich rodzajów tkanwa.

Poniższe wyciągi przekonają was o tem dowodnie.

#### Robotnicy zatrudnieni:

1914	— 100 proc.
1920	— 29 "
1921	— 47 "
1922	— 56 "
1923	— 65 "
1924	— 51 "
1925	— 50 "
1926	— 48 "
1927	— 72 "

#### Czynne wrzeciona czesanówce:

1914	— 100 proc.
1920	— 18 "
1921	— 38 "
1922	— 50 "
1923	— 62 "
1924	— 64 "
1925	— 50 "
1926	— 60 "
1927	— 108 "

#### Czynne wrzeciona zgrzebne:

1914	— 100 proc.
1920	— 47 "
1921	— 70 "
1922	— 65 "
1923	— 60 "
1924	— 53 "
1925	— 47 "
1926	— 45 "
1927	— 57 "

#### Czynne krosna mechaniczne:

1914	— 100 proc.
1920	— 22 "
1921	— 48 "
1922	— 35 "
1923	— 32 "
1924	— 28 "
1925	— 32 "
1926	— 29 "
1927	— 38 "

Do dzieła prof. dr. Bartla powróćmy wkrótce.

BEST.

Wszelkiego rodzaju

### Szpu'arek i Nic'arek

(Spul un i Doppelmaschinen) i jakoż innych

### Maszyn Pomocniczych dla wyrobu TASIEM, KORDEL, LIC i KORONEK

dostarcza

MASCHINENFABRIK

### FRIEDRICH NEUHOFF

ELBERFELD (S. Pr.) Königsplatz 8.

Zastępcy na Polskę poszukiwani.

## Krosna tkackie

Posiadam stale na składzie używane krosna do tkanin jedwabnych wszelkiego typu, Klopelmaszyny, Cewiaro, Nawiazki i Snowadła po anich cenach.

Oiertu kierować pod adres:

Tüsseldorf, Cranachstr. 36 Cz Fuchs.

Gen II. Jst  
1839.

EWALD BLASBERG, BARMEN-RITT Fenerstr. 14, 14a, 14b

### BANDWEBSTUHLFABRIK

Specjalność: Wazalat tkackie dla wazatek wszelkiego rodzaju najnowszej konstrukcji, jak rownież wszystkie maszyny pomocnicze dla fabrykacji wazatek. — Specjalność:

Fernsprecher  
928.



**Notowania bawełny.**

Nowy Jork, 5 kwietnia. — Otwarcie: Styczeń 18.71, marzec 18.72, maj 19.31—34, lipiec 19.21—22, październik 18.92—93, grudzień 18.80—82.

Srodkowe I: Styczeń 18.78, marzec 18.77, maj 19.36, lipiec 19.26, październik 19, grudzień 18.87.

Srodkowe II — Styczeń 18.77, marzec 18.77, maj 19.34, lipiec 19.24, październik 18.98, grudzień 18.87.

Zamknięcie: Loco 19.35, Styczeń 18.79—80, luty 19.79, marzec 18.80, kwiecień 19.33, maj 19.36—38, czerwiec 19.28, lipiec 19.23—25, sierpień 19.18, październik 18.99—19, listopad 18.92, grudzień 18.84—85.

Liverpool, 5 kwietnia. — Bawełna Egipska. Loco 20.90, Styczeń 20.30, marzec 20.25, maj 20.31, lipiec 20.38, wrzesień 20.40, listopad 20.40.

Liverpool, 5 kwietnia. — Bawełna amerykańska. Zamknięcie: Styczeń 9.94, luty 9.99, marzec 9.93, kwiecień 10.41, maj 10.36, czerwiec 10.31, lipiec 10.26, sierpień 10.18, wrzesień 10.09, październik 10.01, listopad 9.95, grudzień 9.95.

Nowy Orlean, 5 kwietnia. — Bawełna amerykańska. Zamknięcie: Loco 19.42, Styczeń 18.65—67, maj 19.11—13, lipiec 18.93—95, październik 18.63—65, grudzień 18.65.

**W notesiku busnessmana.**

ROZPIĘTOŚĆ CEN w poszczególnych ośrodkach badać będzie komisja specjalna powołana do życia przy ministerstwie spraw wewnętrznych. W skład komisji wejdą przedstawiciele tego ministerstwa, dalej ministerstwa przemysłu i handlu oraz przedstawiciele kupiectwa.

W ZWIĄZKU Z SEZONEM BUDOWLANYM komitet ekonomiczny ministrów rozważał sprawę przemysłu ceglarskiego. Zostało stwierdzone, że siły wytwórcze zakładów przemysłowych w kraju w zupełności wystarczają na pokrycie zapotrzebowania ruchu budowlanego w tych rozmiarach w jakich to się przewiduje ze względu na środki finansowe. Dotyczy to zarówno budowli państwowych, samorządowych jak i prywatnych. Pomimo jednak tego, że nie grozi nam brak cegły na rynku ceglarskim daleko się odczuwa od czasu do czasu pewne zaniepokojenie. Jest to wskutek pewnych braków w organizacji nabywców cegły i nierównomiernego, bynajmniej nie wynikającego z charakteru ruchu budowlanego zapotrzebowania na cegle. Uznając w zasadzie konieczność osiągnięcia możliwie największej stabilizacji warunków

w dziedzinie zarówno ruchu budowli państwowych, samorządowych oraz spółdzielczych opartych o kredyty publiczne. Zakupem i sprzedażą cegły ma się zająć Bank Gospodarstwa Krajowego.

„GENERAL MOTORS” postanowił zorganizować w Warszawie w warsztatach firmy „Elibor” zakłady do montowania na miejscu samochodów ciężarowych i osobowych „Chevrolet”. Fabryka ta będzie budowała oryginalne karoserje Fishera.

**FERRUM.**

Łódzka odlewnia żelaza „Ferrum” istnieje od roku 1908 jest więc jedną z najstarszych odlewni w Łodzi. W ciągu ostatnich lat rozszerzyła się znacznie stworzywszy przy odlewni warsztaty mechaniczne, wykonywujące wszelką obróbkę mechaniczną metali.

Łódź, 7 kwietnia.



Otto Kruse Barmen

**Wstażkowe warsztaty tkackie wszelkiego rodzaju oraz wszystkie maszyny pomocn. cze.**

**Karl Küch-Lüdorf**  
Textilmaschinen-Fabrik  
**Barmen-Wichl.**  
Kreuzstr. 20/24.

Warsztaty tkackie dla wyrobu wszelkiego rodzaju wstażek.  
Warsztaty tkackie dla wstażek Jacquarda  
Warsztaty tkackie dla wyrobu wstażek jedwabnych.  
Warsztaty tkackie dla wyrobu wstażek gumowych.  
Wszelkie maszyny pomocnicze do wyrobu wstażek.

**APARATY I URZĄDZENIA THIESA**  
do farbowania i blichowania wałów do osnow, krzyżowych cewek, cewek stożkowych, kopsów taśm zgrzeblarkowych przędzy w pasmach, luźnej bawełny i t. p.

Aparaty do farbowania nadające się do barwienia wewnątrz wszelkich materiałów: wałów do osnowy, cewek krzyżowych, cewek stożkowych etc.

Pierwszorzędne uszlachetnianie wszelkich gatunków przędzy,  
— zaznaczone wypadaniem w wysokim stopniu uniwarów. —

**B. Thies Goesfeld i. Westf. SPEZIALFABRIK AUTOMATISCHER FÄRB- UND BLEICHAPPARATE —**  
(Gegründet 1892).

**HELLMANN & KOTTER**  
Maschinenfabrik, Barmen-Wichl

wyrobia dla fabrykacji sztucznej wełny i bawełny  
**pierwszorzędne deszczółki do szarpaków**

z oryginalnymi Barmeniami — sztyfcikami do szarpaków wszelkich systemów. Składy stale zapasowane w różne gatunki sztyfcików stałowych Sztyfciki do szarpaków brudnej wełny, (Putzwollstreckmaschinenstoffe) sztyfciki do wilków zgrzebiących (Krempelwolfstiffe). — — — Doświadczenia praktyczne od roku 1882 go

Rok założenia 1908.


**Łódzka odlewnia żelaza „FERRUM”**  
ul. Kilińskiego № 121. Telef. 18-20.

WYKONYWA: Odlewy z szarego żelaza pierwszorzędnej jakości dla przemysłu metalowego, włókienniczego, rolnego i budowlanego z własnych lub nadesłanych modeli i rysunków, jak również RUSZTA różnych wymiarów ze specjalnej kompozycji, lane twardo na kokilach, dla palenisk i kotłów fabrycznych.

SPECJALNOŚĆ: **INADLA RÓWNOLEGLE** o szerokości szerek B=100, 120 i 140 m/m.

PRZYJMUJE **roboty ślusarskie i tokarskie** po cenach bardzo przystępnych.

**PŁOCHY NICIELNICE**



RICHARD VOGEL  
STAHLDRÄHTLITZENFABRIK  
FORSTZL.

Zastępcy poszukiwani,

Na szczególności od kilku dziesiątków lat

**Kompletne urządzenia do fabrykacji czystej bawełny. Maszyny do prasowania białej (Ballenschneidpressen) oraz Schrottpaketierhämmer**



**GEBR. JANSEN**  
Maschinenfabrik M. GLADBACH.

**VOLKMANN & Co.**  
KREFELD, (Niemcy)

**DOSTAWCY** Cewiarek, nawijaczek, przewijaczek o wysokiej wydajności. Specjalne maszyny dla szluzowego jedwabiu.

PRZEDSTAWICIEL: **OELSSNER, BAUMGAERTEL i S-ka, Łódź, ul. Gdańska 48.**



**Allons Custodis**  
**KATOWICE**  
ul. Jagiellońska 20.

**Budowa kominów**  
**Obmurowywanie kotłów**  
**Budowa pieców**

— Rok założenia 1876. —

**Maszyny włókiennicze**  
dla przedziałń, tkalni, apretur.  
Specjalność: **VOR- i NACHREISSMASZYN** używane w gwarantowanym zdolnym do użytku stanie dostarcza **WALTHER ARNOLD, Crimmitschau Saksnia.**

**Józef Knapik**  
Zakład Elektrotechniczny i Warsztaty reparacyjne  
Łódź, Przejazd 6, telefon 60-90



Wykonujemy wszelkie roboty wchodzące w zakres elektrotechniki w najkrótszym terminie po cenach przystępnych jako to: dorabianie nowych kolektorów i babin zapasowych, reparacje dynamomaszyn, motorów transformatorów i wszelkich aparatów elektrycznych.

Posiadamy na składzie motory, dynamomaszyny, wszelkich rozmiarów szczotki do dynamomaszyn i motorów, trymsy, dla szczotkowe, oliwy motorowe i transformatorowe.

**Kressin & Marquardt**  
Maschinenfabrik BARMEN-U

Maszyny do piczenia i klekowania dla wyrobu wszelkiego rodzaju taśm jak: kordel, lace trazen, role taśm wrzecionowych (spindelschälre), kotłów do świec.

Specjalność: **Maszyny do wyrobu artykułów z gumilastyki. Stoły do piczenia**

Fabryka czółek tkackich Heinen i S-ka.  
**M Gladbach, Niemcy.**



Wyrób wszelkiego rodzaju czółenek tkackich zarówno z okładkami z wulkanizowanej skóry, jak i bez.

**Przedstawicielem poszukiwani.**

**Liczniki Wątku**  
**Miary Metrowe**  
dostarcza w wyrobionych latami systemach

**25 iwerke**  
**Otto Wiegand**  
Chemnitz-Kappel.

dotychczas przeszło 120.000 aparatów dostarczono i zainstalowano  
Prosimy o zapytania

Maszyny do szycia półszycia **„SPEZIAL”**

**Very Böttger**  
**Stollberg b/Chemnitz.**  
Fabryka maszyn do szycia

Zapamiętaj raz na zawsze!!!  
ŻE TYLKO PERFUMERJA

# M. WOLLMAN i S-ka Zawadzka 12

poleca na nadchodzące święta **Perfumy — Pudry — Mydła** oraz wszelką kosmetykę krajową i zagraniczną — **Po cenach niebywale niskich!**  
**Uwaga!** Każdy kupujący otrzymuje wielką niespodziankę! P. nie zostają bezpłatnie perfumowane, a panowie..?

## — Nasz szlagier — wiosenny

zł. 39-50.



zł. 39.50.

## ! GWAŁTU!

Nie przepłacajcie!  
Jedynie tanie źródło  
Perfum i Kosmetyków  
„CELINA“ Piotrkowska 200.  
Poleca: Perfumy Chanel, Worth'a, Gerlain'a Carona i inn. na wagę Lakier perłowy 50 gr. za deko. Olejki Gerlain'a 4 zł. deko  
**UWAGA!** Każda z Pań zostaje uperfum olejk. Gerlain'a.

## MOTORY

Elektr. na wszelkie wielkości i obroty. Sprzedaż i zamiana.  
**NAJTAŃSZE ŹRÓDŁO.**  
WARSZTAT REPERACYJNY, naprawa i przewijanie  
Inż. J. REICHER, i S-ka, Południowa 28. Tel. 30-00.

## Operator Odeisków

uczeln prof. Wernera usuwa bezboleśnie odcisk i zatwardniałą skórę w ciągu kilkunastu minut.  
Ceny przystępne. Zamówienia przyjmuje **PERFUMERJA Celiina** Piotrkowska 200 i Zawadzka 12 skład apteczny.

## KLINIKI KOSMETYKI LEKARSKIEJ

**Dr. MARI LEWINSONOWEJ**  
Cegielniana 6 m. 3 tel. 43-63  
Chor. skóry i włosów. Leczenie defektów cery. Specjalne masaż twarzy i ciała. Masaż oddechujący. Usunięcie włosów elektryczną Lampą kwarcową. Elektroterapia, Sulfur. Godz. przyjęcia od 10-12. Dla panów od 2-4.  
Nowo utworzony dział chirurgii estetycznej i dział fizykalnej terapii pod kierownictwem chirurga **Dr. Z. LEWINSONA**, w godz. przyjęcia od 12-2



Zadajcie wyłącznie wyrobów Krajowych firmy „Angielsko-Szwedzko-Polski Przemysł Gumowy“

## „GENTLEMAN“

Jak:  
**OBUWIE SPORTOWE**  
**LUDOWE**  
**TENNISOWE**  
**Kalosze, Śniegowce,**  
**PLASZCZE nieprzemakalne**  
**FABRYKA w ŁODZI** Aleksandrowska 156, tel 45-9., 60-93  
Adres telegr. „GENTLEMAN ŁÓDŹ“.

**Składy Kossy nacyjne:**  
**WARSZAWA:** firma Dimant i Nadol, Nalewki 31.  
**POZNAŃ:** firma Weinstein & Co, Brodtbankengasse 30.  
**POZNAŃ:** firma Potok i Weinberg, Woźna 10.  
**LWÓW:** firma Goldschmidt i Szp ro, Trybunańska 1.  
**KRAKÓW:** firma Kohn i Liebeskind, Gertrudy 26.  
**BIAŁYSTOK:** firma „POLGUM“, Giełdowa 5.  
**WILNO:** T-wo „GOZA“, Rudnicka 6.  
**ŁÓDŹ:** Skład Miejski, Wschodnia 76.

### Uwaga!

Skład mój przeniesiony z ul. Napiórkiowskiego nr. 2 na ul. RZGOWSKA 1 zaopatrzony w wielki wybór: kapeluszy czapek, parasoli, lalek, krawatów, koszul, szalek, skarpetek, pończoch, obuwia gumowego, ludowego i sportowego i różnej galanterii. Wypożyczam także cylindry po cenach niskich.  
**G. Cwaighaft**  
Rzgowska 1.

### Na raty i za gotówkę

można tylko kupić w firmie **B. Gabajów** Nawrot 3 w dużym wyborze otomany, fotele klubowe, tapczany, koczki, krzesła oraz przyjmujemy wszelkie zamówienia i zakładamy franki.

### Doktor Wołkowyski

Zachodnia 57  
Specialista chorób skórnych, wenerycznych. Leczenie lampą kwarcową. Przyjmuje od 1 do 2-jej i od godz 4-8. W niedzielę i święta od 11-1.  
Dla Pań od godz. 4-5 oddzielna po oczekiwnia tel. 37-70

### Na raty!! Tani!!

Stwierdzono, że tylko firma „KREDYT“ Nawrot 15, i p. sprzedaje obuwie bieliznę damska i męską oraz wszelkie towary manufakturowe i galanterie najtaniej i na najdłuższe terminy

### „Pogotowie krawieckie KIERCZA“ Żeromskiego 91

Odswieżamy garnitu ry za zł. 3. (z odebraniem i odesłaniem) Pranie chemiczne.  Sulfon za zł. 2.30 (z odebraniem i odesłaniem) nicowanie, przeróbki, reperacje i szycie

### Tanio! Na Raty!

Pierwszorzędne płaszczki damskie poleca na długie terminy „KREDYT“, Nawrot 15 I-sze piętro

### Dr. D. KAC

Choroby skórne i weneryczne  
Nawrot 2 do 10 r. 1-2 i 4-8 dla pań spec. od 4-5 dla niezdolnych ceny leczenia.

### Dr. med. Zelgsonowa

Choroby wewnętrzne i dzieci  
6 Sierpnia 1 (róg Piotrkowskiej) Tel. 48-62.  
Akuszeria, chor. kobiece, weneryczne (wylężnie u kobiet) i choroby dla kobiet ciężarnych.  
Przyjmuje od 11-7 i od 7-8, panie od 3-4

### Dr. med. W. Eychner

Choroby kobiece i akuszeria.  
Zgierska 11 tel. 34-72  
Przyjmuje w leczni. Piotrk. 294 od 12-2 w domu od 8-8 w telefon 48-95.

### Dr. med. M. GLAZER

Choroby skórne i weneryczne. Usunięcie nieczystych włosów elektryczną lampą kwarcową. Przyjmuje od 3-6 7.30-9. Niedziela i święta. Dla niezdolnych ceny leczenia.

### Dr. med. J. PIK

Choroby skórne i weneryczne. Usunięcie włosów elektryczną lampą kwarcową. Przyjmuje od 3-6 7.30-9. Niedziela i święta. Dla niezdolnych ceny leczenia.

### Doktor Ludwik FALK

Choroby skórne i weneryczne. Przyjmuje od 10-12 i od 5-2.

Zagr. **OBUWIE** damskie od zł. 35, — męskie bronz. „ „ 39,50  
**VIS** Piotrkowska **63.**

Celem tego ogłoszenia jest zwrócić uwagę na jedyną w naszym mieście **ŹRÓDŁO MEBLI**  
**MEBLE** Wytworzył Trwałej Dogodne warunki!  
**Markowicz i Naselski 6** Piotrkowska 6  
Na składzie mikiowe łóżka, trzema, otomany, szafy, rzeczy kuchenne i t. d.

Reutlinger Strükmashinenfabrik  
**H. STOLL & Co Reutlingen Wttbg.**  
Oryginalne maszyny lewo skrętne. Płaskie maszyny pończosznice. Maszyny Jakarda i zamkowe. Zamkowe maszyny Jakardowe dla wiejobarwnych wzorów od 2-3 i wielu barwach w jednym ta dunks. dzienna produkcja około 25 Mt towaru jakardowego.  
— Najnowsze konstrukcje — Dogodne warunki —  
PRZEDSTAWICIELSTWO NA POLSKĘ  
Firma **LEON FRIEDMANN & S-ka** Łódź 8-go Sierpnia 3 Tel 6-09

nasz **KREM SIMON'a** jest miłym dla twarzy. Nie suchy i nie tłusty, a doskonale przenikający pory skóry.  
**KREM SIMON'a** ożywia naskórek czyni go elastycznym, podnosi naturalną świeżość cery. **SPOSÓB UŻYCIA:** Posmarować skórę wilgotną po umyciu. Wejść lekko, aby krem wniknął w pory skóry następnie wysuszyć ręcznikiem. **KREM SIMON'a** stanowi doskonały podkład dla pudru... **PUDER SIMON'a.**  
**CREME, POUKRE & SAVON SIMON, PARIS.**

# DODATEK LITERACKO-NAUKOWY

## „ILUSTROWANEJ REPUBLIKI“

z dnia 7-go kwietnia 1928 r

### Miła niespodzianka.



Zdało się, że starym pradem  
Pójdą właśnie sejmu z rządem,  
Węc warchoły, pan czy chłop,  
Już z radości: hop, hop, hop!

Kiedy zatem w nowej sali  
Na obrady się zebrałi,  
Opozycja czyni ruch,  
Waląc w pulpit: buch, buch, buch!

Ależ próżno siły traca,  
Bo marszałek—za współpracą,  
Więc biedaków przejął strach:  
—Co za kłeska! Ach! Ach! Ach!—

Chytrze mruga stary zajac,  
Ku warchołom się zwracałac:  
—Trza wysiść było łeb,  
Że nie każdy kiep, kiep, kiep!—

W. Drozdowski.









# WIOSNA IDZIE!

**nią — tysiące kłopotów i westchnień ku czarownej krainie — Mody.  
Wskazówki i rady dla pięknych pań.**

Niestety, moda wciąż jeszcze faworyzuje kobiety szczupłe. Powiadamy, — niestety, gdyż dzisiejsze ładne modele, które podajemy, są pomyślane tylko dla pań szczupłych.

Naprzykład w naszym pierwszym

są odpowiednie na popołudniowy spacer. Elegancja tych toalet, jak zresztą wszystkich wogóle toalet, zależy nie tylko od materiału, kroju i wykończenia, ale też od tego, czy model wybrany odpowiada figurze kobiety.

nie panuje suto przybrana, fantazyjna.

Na rysunku drugim model a) wskazuje nam elegancką sukienkę z jedwabiu, góra wzorzysta, dół gładki, falowany. Z boku lekko udrapowana, mankieciki przybrane wstążkami.

Model b) z crepe satyn w dwóch kolorach udrapowana z przodu i wysoko podpięta. Kamizelka i rękawy z czarnego lub granatowego jedwabiu, kołnierzyk długi do kolan.

Model d) skromna sukienka z wełny

reczka pragnie być tak ładnie ubrana jak mamusia. Biała jedwabna sukieneczka w kwiatki której ozdobą są plisy u dołu i koronkowy lub plisowany kołnierzyk pressobiały.



10198 10268 10271 10262

modelu a) osoba szczupła będzie wyglądała dobrze, gdyż dobrze jej zrobi fantazyjne odcienie góry od spódniczki. Materiał tej sukni gładki z wełny lub jedwabiu musi być jednak cienki i miękki, aby się nadawał do plisowania. Spódniczka stębnowana kilkakrotnie w sztaft odcienia. Stębnówka przytrzyma plisowanie i wygląda efektownie jeżeli jest w tonie kołnierzyka i mankiecików.

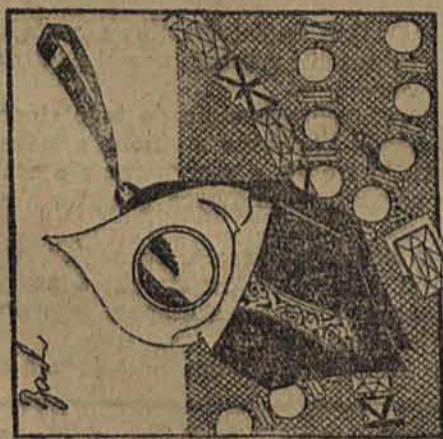
Drugi model b) to kostium z cape z pięknej naturalnej kasy. Krój spódnicy prosty, z przodu kilka plis, z tyłu gładka. Fason zakładu bardziej skomplikowany. Plisa skośna zapina się w całej długości zakładu i łączy się z kołnierzykiem. Cape ma karczek okrągły, ściśle dopasowany do ramion, kołnierzyk prosty, podniesiony.

Trzeci model c) tworzy prześliczną całość, skombinowana z kasy angora w pasy i gładkiej. Tutaj również fason nie jest skomplikowany, jego sztyk zależy od bardzo pięknej wełny. Pasy tego materiału powinny być w tonie przybrania małego kapelusika. Model ten jednak wymaga harmonijnej we wszystkich szczegółach toalety.

Ostatni model d) nadaje się specjalnie nawet dla bardzo szczupłych osób. Suknia ta zrobiona ze szkockiego jedwabiu, z efektywnym przybraniem skośną plisą, w tonie pasów szkockich.

Wszystkie powyższe opisane modele

W dalszym ciągu podajemy wzory pasków haftowanych, które stanowią dziś bardzo nową i piękną ozdobę, ale nadają się tylko do sukni jednorodnej. Ewentualnie toaleta taka może być upiększona motywem tego samego rodzaju

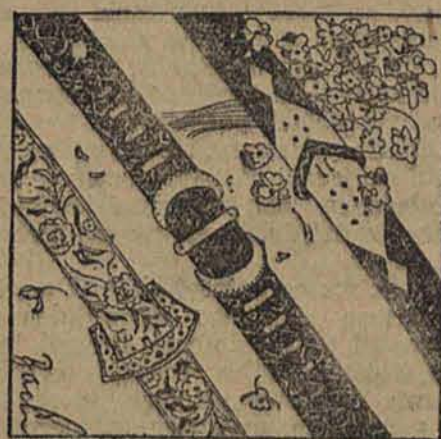


ju haftu. Paski takie ślicznie wyglądają haftowane jedwabiem w tonach pastelowych, perełkami lub łuskami z masy perłowej, na wstążkach jedwabnych, aksamitnych lub bardzo delikatnej skórze. Skórę taką można ozdobić motywami malowanymi. Duże znaczenie ma też dobór odpowiedniej kłanmy.

Moda lubi przeciwstawienie dwóch materiałów. A więc naprzykład bardzo sztywny jest szal z dwu różnych jedwabi. Jeden jasny, jednolity, drugi ciemny w grochy. Pantofle sportowe również wykazują tę dążność mody, wytworzone sznurowane na podbiciu, z szarej krokodylowej skóry w połączeniu z czarnym lakierem.

Zwrócić musimy uwagę na torebki spacerowe. I w tym kierunku moda wynalazła coś nowego a mianowicie sakiewkę na długim paseczku, który przekłada się przez rękę, z czarnej jedwabnej mory, lub czarnej, saffanowej skórki.

W sukienkach popołudniowych nastąpiła również kolosalna zmiana. Linja prosta, gładka zniknęła zupełnie, obec-



przybrana jasnymi pasami. Dekolt dość duży półokrągły, z lewego boku — ogon i wreszcie model e) wskazuje, że i cō-



Niesymetryczne linie i upiękшення są obecnie bardzo lubianą nowością. Wskazuje nam to ostatni rysunek. Widać na nim sukienkę domową, ze szkockiego materiału, połączonej niesymetrycznie z czarną kasy, oraz sukienkę wizytową z nieproporcjonalnie wielką kokardą u lewego boku.

Irene.



10260 10242 1218 10274

## Wiosenny kapelusz pani. Mężowie! Przygotujcie zapas gotówki.

Najbardziej lubiane ozdoby naszych wiosennych kapeluszy to przedewszystkiem: mała woaleczka z czarnego tiulu osłaniająca tylko oczy, małe płaskie paletki z piór, umieszczone zwykle na uchu z prawej strony, małe fantazje z laki lub sztrassu, jedwabne pompony, różowe lub białe kamelie i hafty z błyszczącej słonki. Spotyka się także dużo rypsowych, atlasowych lub crepe de chinowych wstążek.

Te ostatnie niezwykle szerokie, tworzą ogromne „choux” węzły, całe udrapowane toczki i szaliki do nich dobrane. Teraz co do barw, jakie znajdziemy na wiosennych kapeluszach — są one naj-

rozmaitsze, przyczem połączenie 2-ich barw będzie najbardziej faworyzowane.

Zobaczymy więc kolor granatowy z różowym, lub czerwonym, biały z czarnym lub brązowym z piaskowym. Kompozycję tę utworzą dwa odmienne materiały, lub też specjalnie drukowane, cieniowane materje.

Zobaczymy także barwy jednolite, a więc naturalny kolor słonki, ciemny, czerwony, niebieski, lub kolor palonego chleba. Zasadniczo trudno jest jednak na początku sezonu pisać o barwach kapeluszy, gdyż przedewszystkiem zapożyczają one swoje barwy od sukien, które przygotowuje dla nas moda w swoim atelier.









← **Skład Blachy Miedzianej i Różnych Metali** →

## WŁADYSŁAW RATNER

**ŁÓDŹ, ULICA SIENKIEWICZA № 29, TELEFON 64-54 I 5-66**  
POLECA W. P. P. ZE SWEGO SKŁADU:

**Blachy miedziane, mosiężne, alpakowe (neusilbrowe) i ołowiane normalnych wymiarów** wszelkiej grubości.  
**Pręty miedziane i mosiężne oraz kołby miedziane.**  
**Rury miedziane i mosiężne** ciągnięte wszelkich wymiarów.  
**Cyna angielska „Banka“** w blokach i prątkach i cynę do lutowania.  
**Ołów hutniczy** i przetopiony w blokach i **antymon**  
**Aluminium hutnicze i płyty cynkowe**  
**Metale białe** łożyskowe i specjalne do samochodów marki „Spezial“.  
**Blachy miedziane** wymiarowe i fasonowe, **aluminowe, szyny miedziane** podług zamówień dostarczam w krótkim czasie wprost z walcowni.  
 Jednocześnie komunikuję W. P. P., że **kupuję każdą ilość złomu (szmalcu) miedzianego, spiżowego, mosiężnego, jak również starą blachę cynkową i popioły metalowe.**

**„NIEBEZPIECZEŃSTWA NA WYSOKICH GÓRACH”** — Oto tytuł nowej serii obrazków „Urbini”



**Jeden obrazek BEZPŁATNIE!!!**  
przy zakupie pudełka pasty

# URBIN

**KONSERWUJE SKORĘ. — OSZCZĘDNA W UŻYCIU. WSZĘDIE DO NABYCIA.**

## Meble

STOŁOWE, SYPIALNIE, GABINETY i t. p. po przystępnych cenach. przy długoterminowych kredytach.  
**I. NASTELSKI, Piotrkowska 9**

Niniejszym podaję do ogólnej wiadomości, że z dniem 1 kwietnia b. r. firma „BETON” właśc. Matz i Wojciechowski została zlikwidowana i moje

**PRZEDSIĘBIORSTWO**

### Betonowe, Asfaltowe i Brukarskie

egzystujące od 1906 roku, prowadzę **W. Wojewódzki, Łódź**, dalej pod dawną własną firmą ul. Kilińskiego 172, telefon 20-50.

Posiadam stale na składzie **HERANIT** nowy materiał budowlany znany ze swych doniosłych zalet: tanioci, trwałości, suchoci i wysokiej zdolności nieprzepuszczania ciepła.

<p>Dr. med. <b>H. Szumacher</b> choroby skórne weneryczne. Przyjmuje od 6 do 8 po poł. W niedziele i święta od 11-ej do 1-ej 6-go Sierpnia 1 tel. 48-62</p>	<p>Dr. <b>Sołowiejczyk</b> specjalista chorób skórnych i wenerycznych <b>Piotrkowska 99</b> TEL. 44-92 przyjmuje od 11 do 4 pp. i 8-9 wiecz. Panie od 3-4 pp.</p>
---	---

# BEZPŁATNIE



## DZIEŁA DOSTOJEWSKIEGO

Bezustannie dochodzą nas niezliczone żądania od naszych Czytelników, którzy chcą, abyśmy kontynuowali wydawanie dzieł klasycznych i wydawali najcenniejsze utwory wielkiego Rosjanina.

**TEODOR DOSTOJEWSKI** jest ojcem współczesnej powieści rosyjskiej, najznakomitszym pisarzem rosyjskim i jednym z najlepszych autorów świata.

Istnieje nie tylko bardzo dużo dzieł i studiów o Dostojewskim, ale także znajdujemy we wszystkich językach naródstwo wydań tego znakomitego pisarza.

Chcąc zareklamować to nowe wydanie, zawierające około 4500 stron druku w 24 częściach, chcemy każdemu Czytelnikowi niniejszego pisma dać możność otrzymania **BEZPŁATNIE** niżej wymienionych dzieł. W tym celu należy tylko wypełnić załączony kupon i przesłać go w przeciągu dni 10 naszemu wydawnictwu.

Dzieła wyjdą w nowych świeżych, pod względem językowym przekładach wybitnych znawców rosyjskiej literatury i będą ilustrowane przez znanego polskiego artystę.

Książki będą wysyłane w kolejności nadchodzących zgłoszeń. Za opakowanie i koszty ogłoszeń żądamy gr. 60 za tom. Nasze wydanie obejmuje następujące dzieła:

„WINA I KARA” — „IDJOTA” — „BRACIA KARAMAZOWIE” — „WSPOMNIENIA Z MARTWEGO DOMU”  
 „SKRZYWDZENI I PONIŻENI” — „GRACZ” i t. d.

## Biblioteka Rodzinna, Warszawa, Mazowiecka 12.

Prosimy **nie** załączać pieniędzy względnie znaczków pocztowych.

---

<p><b>KUPON</b></p> <p>ten prosimy czytelnie wypełnić i przesłać pod obok wskazany adres</p>	<p style="text-align: right;"><b>BIBLIOTEKA RODZINNA, WARSZAWA, MAZOWIECKA 12.</b> <span style="float: right;">№ 520</span></p> <p style="text-align: center;">Podpisany życzy sobie otrzymać bezpłatnie dzieła Dostojewskiego.</p> <p>Nazwisko _____ Ulica _____                  Zawód _____ Poczta _____</p>
--	---



# DLA NOWOCZESNYCH LUDZI NOWOCZESNA MASZYNA...

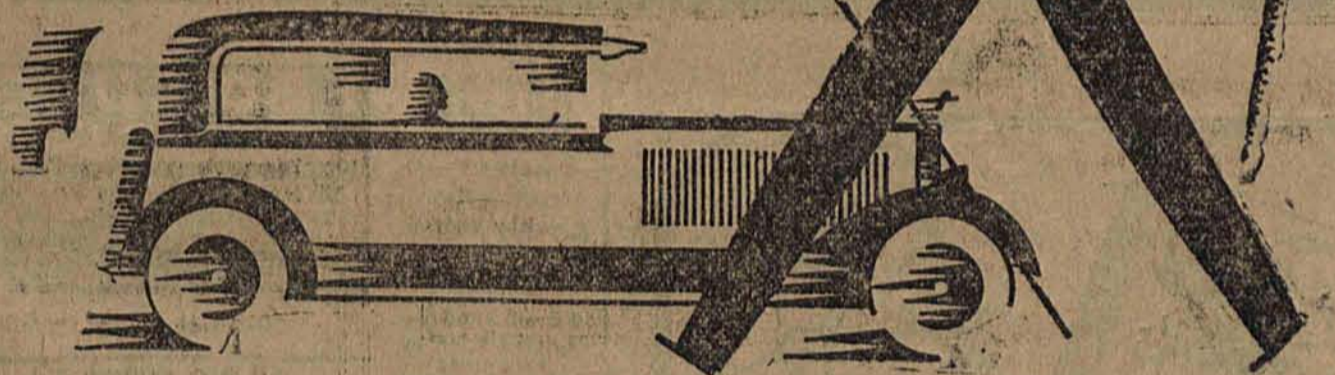
Erskine Six fabryki Studebaker'a powinien być Waszym samochodem, gdyż, pomimo wyjątkowo umiarkowanej ceny, maszyna ta posiada wszelkie dodatnie strony luksusowych 6-io cylindrowek, a mianowicie: nadzwyczajną łatwość uruchamiania, wspinanie się po pochyłościach 11% bez zmiany szybkości, spokojną, regularną i niewyczerpaną siłę, bezpieczne hamowanie mechaniczne na cztery koła.

Pomimo o wiele niższych kosztów utrzymania i mniejszego zużycia paliwa i smarów Erskine Six przewyższa wszelkie wozy tejże kategorii i jest niedoporuwnania z żadną inną pod względem nowoczesnego wykonania i wykończenia.

6 cyl. - 9 KM. - 100 Klm na godzinę, bierze pochyłości 11% bez zmiany szybkości.

Erskine Six Sedan

**UWAGA.** - Części zapasowe stale na składzie, ponieważ w GDANSKU znajduje się składnica samochodów i części zapasowych dla przedstawicieli fabryki STUDEBAKER'a na POLSKĘ.



Maks FISCHER & S-ka  
ŁÓDŹ - ul. Piotrkowska 177 - Telefon 461.

Generalne Przedstawicielstwo na ŁÓDŹ i Wojew. ŁÓDZKIE

Fabryki Samochodów THE STUDEBAKER CORPORATION of AMERICA.

# STUDEBAKER ERSKINE SIX

**Sportowe** na gum. pod. **Sandałki** od 4zł.  
**LAKIERKI** (DZIECINNE) od 9 zł.  
**Skorochody, Pantofle** domowe

**UPON RABATOWY.**  
Każdego najmniejszego kuponu korzysta z rabatu (oty jeden) przy kupnie pary obuwia

Proszę wyznaczyć Rp.			
Procentowego na min. wai podszewce.			
Nr. 21-26	27-34	35-40	41-46
4.00	4.50	5.50	6.50

otrzymacie również bezpłatnie 4 kupony rabatowe po 1 zł. dla odstępstwa swym znajomym. **SWIAD. PŁOCH** ul. G. Gouwila i Sandalek w sos. i, O. rodowa 2 (fróg Nowomiejskie).  
CENY BEZ ZOBOWIAZANIA!

## HEMOROIDY

STAN ZAPALNY · KRWAWIENIE  
SWĘDZENIE

**USUWA**  
**HEMORIN-KLAWE**

## B. RUSSKA

długoletnia nauczycielka

dziela lekcji piśmienną na maszynach różnych najnowszych systemów z dokładnym objaśnieniem konstrukcji i hek ogrzaji

Udziela również lekcji buchalterji, arytmetyki handlowej i korespondencji.

Łódź, ul. R. I. D. Kiego (Widzewska) Nr 89, m. 8 (obok poczty)

## PLAKAT

znaki firmowe zdobnictwo wnetrz dekoracja wystaw sklepowych.

### Reklama świetlna.

Artystyczne świetlne transparenty reklamowe.  
Projekty i kosztorysy bezpłatnie.  
Łódź, Gdańska 42  
telef. 58 91.

### PRACOWNIA SUKIEN DAMSKICH

## M-me Leokadii Olejniczak-Jalea

znajduje się obecnie  
**Piotrkowska 200.**  
Telefon 9-29.

**Nowość!!** **Nowość!!**

Gotowe WYROBY FUTRZANE podług najnowszych modeli, poleca na dogodnych warunkach

## M. FISZLEWICZ

12. NARUTOWICZA 12. Tel. 34-68

## MONTER

warsztatowy, specjalista przy wszelkich motorach elektrycznych znajdzie stałą posadę.

Biurow Techn. „WATT” Narutowicza 12.

## Buchalterji

Dom Towarowy **Konstanty Karolaki i S-ka**  
Warszawa, Grzybowska 31 poleca z pierwszorzędnym materiałom Ubiory wojskowe, cywilne, damskie okrycie oraz wszelką konfekcję męską i damską.  
Zyczącym na dogodne spłaty.

## Nasiona

pierwszej jakości rolne, traw, drzew warzywne i kwiatów, oraz narzędzia i przyrządy (ogrodniczo-pszczelnicze) i w. in. polecają sklepy **L. JASIŃSKIEGO** prowadzone od 1870 r. w Łęczycy ul. Poznańska 30 i w Łodzi, ul. Andrzejka Nr 10 - Cenniki wysyłamy bezpłatnie.

## M. MAJERCZYKOWA

po powrocie z Paryża poleca ostatnie modele sukien i okryć

Gdańska 61, m. 8 front tel 39-67  
Przy muje zamówienia z własnych i powierzonych materiałom po cenach konkurencyjnych

Projekty REKLAM, PLAKATOW, ETYKIETNAKOW FIRM, itp. oraz reklamy wietlowane

## WDROZDOWSKI

ul. GDANSKA 20 m 32

Dr. med **H. LAICHTER** stomatolog

Konstantynowska 9, tel. 49-66.

### powrócił

i przyjmuje od 1 1/2 - 5 po poł.

Rutynowany korespondent polsko-niemiecki prawnik poszukuje zajęcia na godziny wieczorowe. Referencje. Oferty sub „Kor. 40”

Żądajcie tylko słynne z swej dobroci

# MYDŁO MUNKKA

marki „NOSOROŻEC“ (popularnie zwane „mydło ze zwierzątkiem“).

Wyrób Pierwszej Krajowej Parowej Fabryki Mydła w ŻYWCU.  
Biuro Sprzedaży w Łodzi: ul. Zawadzka 49. Telefon 44-76.

**KINO SPÓŁDZIELNI**  
Pracowników Państwowych  
Komunalnych i Społecznych  
w Łodzi, ul. Sienkiewicza 40.

Wielki wspaniały program światła i dźwięku  
**Poraz pierwszy w Łodzi!**  
Głośno arcydzieło pp. Bernarda Kellermana, w rolach głównych: piękna tatarska Olga Czechowa  
**„MORZE“**  
słynna ze swej oryginalnej urody i niezrównany Henry George, groźny rywal Emila Janingasa. Film ten ilustruje dzieje miłości i zdrady wśród pięknych w doków wysoc Quessant na Oceanie Atlantyckim.

Początek w dni powszednie o g. 4-ej, ostatni seans o 9.30 w.  
Na 1-szy seans w dni powaz. oprócz sobót od 4 do 5, w soboty, niedziele i święta od 2.30 do 3.30 ceny miejsce po 75 i 50 gr.

# BAD-NAUHEIM

Niemcy.

Stacja kolei podpleznej Hamburg—(Berlin)—Kassel—Frankfurt a/M—Bazylija, 45 minut od Frankfurtu n/M.

Wszelkiewiatowe saloniiki kwasowo-węglowe (30. 5—34. 4°C).  
Niezwykłe skuteczne przy chobobach: s-rea i arterji, reuma-tyzmie, katarach bronchie niedomaganiach stawów inerwów Urozmaicone rozrywki. Sport wszelkiego rodzaju. Nowoczesne metody kuracji Przyjemny, zdrowotny wypoczynek. Doskonałe utrzymanie przy niskich cenach. Prospekty otrzymać można z dyrekcji uzdrowiska Bad-Nauheim i w biurach podróży.

**K**oszule **K**rawaty **T**rykotażę **D. WELLER**  
popelinowe jedwabne oraz inne artykuły jak pończochy i t. d. **2 PRZEJAZD 2**

**LECZNICA**  
starszy specjalistw i gabinet deny styczny przy Górnym Ryuku.  
**Piotrkowska 294, tel. 22-89** (przy przystanku tramw. nabjanickich) przyjmuje chorych w chorobach wszystkich specjalności od g. 10 rano do 7-cj po poł. Szczerpienie ospy, analizy (mocz, katu, krwi, piwocin etc.) operacje opatrunki.  
**Porada 3 złote**  
Wizyty na mieście  
Zabiegi i operacje od umowy. Kąpiele świetlne. Neświetlania lampą kwarcową. Roentgen, elektryzacja. Zęby sztuczne, korony złote, platynowe i mosię.  
W niedziela i święta do godz 2 po p.

Dr. med.  
**Sommer**  
ul. 6-go Sierpnia  
(Benedykta) 16.  
chor. skórne dróg mocz. weneryczne i kobiece.  
Przyjm. od 9—12 przed poł. i 6—8 dla pań od 5 do 7 w niedziele i święta od 10 do 12-iej.

**KREM Calimi**  
**METAMORPHOSA**  
Radykalnie usuwa piegę, wagner, zmarszczki i inne wady cery

Dr. med.  
**Różanet**  
Dzielnia № 9.  
Tel. № 28-98.  
Choroby skórne, weneryczne i moczopłciowe.  
Przyjmuje od 8—10 od 6—8  
Leczenie lamprą kwarcową  
Oddzielnia poczekalnia dla pań.  
Dla Pań od 3—5 po poł.

**PEDICURE**  
PIELĘCNIJE NOGI  
WYCINA BEZBOLESNIE ODCISKI  
IZATWARDNIAŁĄ SKÓRĘ  
USUWA WRASTAJĄCE PAZNOCIKI  
**5 ŁODZKI** TRAWGUTACKA 5-10  
od 11—3 i 4—7. TEL. 70-3

Dr. med.  
**E. Haberfeld**  
Andrzeja 2. Tel. 35-43.  
Gabinet czynny od 10—1 i 3—7.

**Najnowszych tańców**  
wziela prywatnie dypl. nauczyciel  
**I. Weintraub**  
Zachodnia 42, I. of. II p

Dr.  
**L. PIKIELNY**  
urolog  
Choroby nerek, pęcherza i dróg moczowych.  
Przyjmuje od 4—7  
**NAWROT 8.**  
Telefon 13-90.

DR MED.  
**RAPEPORT**  
ul. Proz. Narutowicza 25  
Dzielnia  
telefon 44-10  
Choroby nerek, pęcherza i dróg moczowych.  
Przyjmuje od 1—2 i 4—8.

**Instytut de Beaute ANNA RYDEL**  
Diplôme de l'Université de Beauté Paris  
Cegielna a 19, m. 8 T. i. 69-92  
pielęgnacja skóry i włosów. Specjalne masaze twarzy i ciała. Masaze odżywcze. Usuwanie zmarszczek brodaczy i dróg moczowych.  
Przyjmuje od 1—2 i 4—8.  
10—5 wiecz.

**K**TO pragnie wygodne, zgrabne po cenach b. Tylko u **M. Hatzi THEMELIS**  
**PANTOFLE domowe** w różnych przystępnych gatunkach może nabyć  
41 PIOTRKOWSKA 41.  
Obowiązkowo w wielkim wyborze!

**KOŁDRY PUCH — PIERZE** Z. Chądzyńska 16 **PRZEJAZD 16**

**ROWERY** ZAGRANICZNE STEJER VIKTORJA PATEFONY Na raty Kokoszko i Borysewicz  
KRAJOWE BOW-EN OLIMPJA i inne iofity w wielkim wyborze polecia — 6-go Sierpnia № 3.

WYPRZEDAŻ przedświąteczna! **PATEFONY** po cenach niebywale zniżonych  
Okazja: Płyty Parlophon 30 cm. (zeszłoroczne nagrania) zł. 4.50.  
WIELKI WYBÓR PŁYT.  
Ceny Płyt niepodwyższone

**„PARLODANCE“** Ples' nera  
51 Piotrkowska 51  
Uwaga: TYLKO -nie drzwi

Nadeszły ostatnie nowości sezonowe  
oraz  
**KRECIE PALTA**

**SKŁAD FUTER**  
**A. BROMBERG**  
Łódź, Piotrkowska 31, I p.  
TELEFON 5-84.

Samodzielny  
MANIPULANT I DESINATEUR  
z branży strelchagarnowej, pierwszo-rzędny fachowiec, obznajmlony z branżą włókienniczą i wymogami rynku, obecnie na posadzie, pragnie ją zamienić. Oferty sub M. M. 150 do admia „Republiki“.



# Leichner 1001



Prawie  
zastrzeżone

Cena za kapsle  
Zł. 4.50

Wskazanie  
do nabycia

Jest środkiem odświeżającym, używanym jako dodatek do ciepłej kąpieli. Sposób użycia jest więc bardzo wygodny. Kapsle smukłości nie zawiera żadnych silnie działających leków ani żadnych szkodliwych dla organizmu składników. Z tego powodu preparat ten może być używany nawet serwowo chorym. Spróbujcie a przekonacie się. Już po 2-3 kapslach stwierdzicie można poważny ubytek wagi. Poza tem kapsle smukłości jest równocześnie kapsle piękności, gdyż po kilku kapslach czyni ciało śnieżno-białym, delikatnym i usuwa wszelkie wady skóry. Warto dla próby użyć kilka kapsli, a widoczny skutek zmusi do przeprowadzenia całej kuracji, wymagającej 20 kapsli.

## Kapsle Smukłości

### Wyniki konkursu na budowę domów.

Sąd wydał orzeczenie i przyznał nagrody projektów.

W dniu 2 kwietnia r. b. zakończył swe prace sąd konkursowy powołany przez magistrat do oceny projektów na budowę domów mieszkalnych w Łodzi. W pracach sądu konkursowego brał udział pp.: prezydent B. Ziemięcki, wiceprezydent St. Rapalski, ławnik wydziału budownictwa R. Izdebski, ławnik wydziału zdrowotności publicznej dr. A. Margolla, ławnik wydziału podatkowego L. Kuk, ławnik wydziału opieki społecznej A. Purlal, ławnik wydziału gospodarczego W. Adamski, radca ministerstwa robót publicznych inż. arch. K. Łapiński, profesorowie politechniki warszawskiej inż. arch. R. Świerczyński oraz arch. Wł. Michalski, inż. arch. J. Dzierzbanowski, radca dyrekcji okręgowej robót publicznych sądu wojewódzkiego w Łodzi inż. R. Sunderland, arch. J. Kaban, inż. arch. D. Lande, inż. arch. P. Brukski.

Protokolował sekretarz komitetu budowy domów mieszkalnych, referent W. Busiakiewicz.

Po sprawdzeniu i otwarciu tek oraz rozmieszczeniu nadesłanych prac stwierdzono, że wszystkie nadesłane 38 tek zawierały 44 prac, które pod względem formalnym odpowiadały warunkom konkursu.

Na drugim posiedzeniu sądu konkursowego w dniu 1 kwietnia r. b. sąd przystąpił do rozpatrzenia i selekcji nadesłanych prac, przyczem ustalono sposób rozpatrywania projektów: a) pod względem niedotrzymania warunków zasadniczych programu konkursów; b) pod względem oceny wartości. Na wniosek p. ławnika Izdebskiego sąd powołał p. inż. Świerczyńskiego na przewodniczącego komisji dla rozpatrzenia złożonych projektów.

Wreszcie dnia 2 b. m. wydano orzeczenie co do przyznania nagród i wyróżnień następującym projektom:

A. Kolonia mieszkalna na Polesiu Konstantynowskim:

I nagroda — 5.000 zł. — projekt Nr. 11A — autorzy pp. Stefan Manasterski i Remigjusz Ostojka - Chodkowski z Warszawy.

II nagroda — 3.000 zł. — projekt Nr. 1A — autorzy pp. Jan Łukasik i Miruta Błońska z Warszawy.

III nagroda — 2.000 zł. — projekt Nr. 8A — autorzy pp. Jerzy Berliński i Witold Szereszewski z Łodzi.

Pozatem postanowiono wyróżnić projekt Nr. 33A, którego autorami są pp. Romuald Gutt i Józef Jankowski z Warszawy oraz wyróżniono poza konkursem projekt inż. arch. W. Lisowskiego (Łódź).

B. Kolonia mieszkalna na Nowym Rokicciu:

I nagroda — 5.000 zł. — projekt Nr. 32B — autorzy pp. Romuald Gutt i Józef Jankowski z Warszawy.

II nagroda — 3.000 zł. — projekt Nr. 38B — autorzy pp. Wacław Weker i Juliusz Żurawski z Warszawy.

III nagroda — 2.000 zł. — projekt Nr. 25B — autorzy pp. Jadwiga Dobrzyńska i Zygmunt Łoboda.

Pozatem postanowiono wyróżnić projekt Nr. 20B — autorzy pp. Józef Łęczycki i Mieczysław Łęczycki, Nr. 1B — autor E. Morawski i Nr. 9B — autorzy Jan Łukasik i Miruta Błońska.

Dnia 5 kwietnia r. b. o godz. 10 rano w gmachu gimnazjum miejskiego im. J. Piłsudskiego przy ul. Sienkiewicza Nr. 46 nastąpiło otwarcie wystawy wszystkich nadesłanych projektów.

Wstęp na wystawę bezpłatny. Wystawa otwarta będzie codziennie prócz pierwszego dnia Wielkiej Nocy od godz. 10 do 6 wiecz. Wystawa trwać będzie do dnia 12 kwietnia r. b. włącznie.

### Pierwszym warunkiem konkurencji jest zastąpienie ręcznej pracy przez maszynę. Minimum wydatku—maximum pożytku.

Współczesne życie gospodarcze pozostaje w takim stosunku do niedawno minionych okresów, w jakim dzisiejszy aeoroplun do wycofanego z użycia, a potężniejszego gdzieś nie - gdzie dywizanu.

Wysilek umysłowy przemysłowca i kupca zwiększył się, być może, nie o głębość kombinacji, lecz o jej częstotliwość, szybkość i napięcie, gdyż koniunktury zapalają się i gasną — trzeba je chwycić w locie, wleźć, dopóki wleźć się dają i wyzyskać w najkrótszym czasie — a zmienność pulsu życia gospodarczego wymaga natychmiastowych orientacji i decyzji.

Oczywiście, że w tych warunkach metody i instrumenty, jakimi posługuje się człowiek interesu, muszą być inne — muszą być równie sprężyste, jak myśli człowieka, szybkie i zdolne do umowności masowości.

To jest przyczyna, dla której święci swój trykondalny pochód w dżarach całego świata maszyna.

List napisany ręcznie zmusza czytającego do wczytывania się i powolnego przyjmowania do wiadomości treści, list napisany na maszynie, wchłaniany jest przez czytającego szybko, łatwo — momentalnie; wysilek czytania pisma ręcznego zatrzymuje myśl, denerwuje czytającego i już z góry uspasabia go niechętnie do piszącego, coż zaś wtedy, gdy, jak to często bywa, pismo jest niewyraźne!

Świat zasypywany jest codziennie okólnikami, cyrkularzami, anonasami i pro pozycjami przemysłowców i kupców, każda zaś z tych enuncjacji o tyle spełnia swe zadanie, o ile dotarła dokąd należy szybko, uprzedziła konkurenta, wypowiadająca się i została wchłonięta przez odbiorcę łatwo, od jednego rzutu okiem.

Gdzież tu jest czas i miejsce na ręczne kaligrafowanie! To też maszyna do pisania w przeciągu krótkiego czasu stała się niezbędną w każdym przedsiębiorstwie i biura tym, którzy dotychczas nie orientują się, że jej trzask w biurze jest równoznaczny ze szmerem serca w żywym organizmie, którzy sądzą, że bez niej obejść się mogą.

Jedno można było rzeczywiście zarzucić dotychczasowym maszynom do pisania: oto z natury rzeczy były one ograniczone co do powierzchni pisma, mianowicie: maszyna o normalnej długości walcika i karetki nie mogła pisać na szerokości arkusza, trzeba więc było po-

### Dzieje „nielegalnej” miłości.

Akuszerka i jej klientka zostały skazane na 6 i 3 miesiące więzienia.

Do XII komisariatu policji wpłynął meldunek, iż 22-letnia Leokadja Dołwika, zamieszkała przy Szosie Pabjanickiej 96, poddała się niedozwolonej operacji.

W sprawie tej wdrożono dochodzenie.

Odkazało się, iż Dołwika rzeczywiście przez pewien czas mieszkała u 70-letniej akuszerki Anny Langutowej (Szosa Pabjanicka), która za 40 złotych dokonała spędzenia płoda.

Dołwika i Langutowa zostały pociągnięta do odpowiedzialności karnej i znalazły się na ławie oskarżonych sądu okręgowego, który sprawę tą rozwał w trybie postępowania uproszczonego.

Dołwиковna drugim głosem opowiada.

— Zostałam świadkiem. Odym poraziła, że zostanę matką, chciałam się tamgnąć na życie. Koleżanki poradziły mi, bym zwróciła się do akuszerki, więc tak też uczyniłam, nie przypuszczając, że ten krok pociągnie za sobą sądowe konsekwencje.

70-letnia akuszerka Langutowa — sta dowiedzi i cierpi na utward starczy. Ma za sobą już 45 lat praktyki akuszerzyckiej. Przed sądem staruszka wyraża skrupuły.

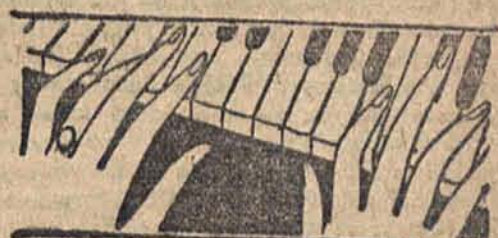
— Nigdy tego nie robiłam. Tyła był pracowałam w moim fachu i nigdy nie dałam się skusić na taką operację. Obecnie jestem już bardzo stara, muszę przeżyć z częścią życia.

Sąd przesłuchał szereg świadków. Nie wnioszono o do sprawy nic nowego.

Prokurator w swym przemówieniu domaga się przydatnej kary dla oskarżonych.

Sąd skazał akuszerkę na 6 miesięcy, a Dołwиковną na 3 miesiące więzienia z zawieszaniem wykonania kary na przez czas 3 lat.

### Każda szanująca się Pani dba o piękny wygląd swych rąk



Pielęgnujcie Pańskie paznokcie rąk ja dynym niezrównanym OJA płynnym polyskiem do paznokci

W ciągu jednej minuty osiąga się 8-dniowy trwały polysk paznokci używając

## OJA

lakier do paznokci

### Ostrzeżenie!

Prawdziwy OJA lakier do nabycia tylko w oryginalnych fiaszeczkach. Lakier sprzedawany na wagę nie jest oryginalnym wyrobem OJA i pod względem jakości zupełnie bezwartościowym.

Sala Filharmonji Dzisiaj o g. 3.30 pp. (po cenach popularnych) i o godz. 9 w 2 wielkie koncerty religijne, z udziałem znakomitego śpiewaka Dawida Zajdemana i Estery Zewkiny. Szczegóły w programach — Bilety w kasie Filharmonji

### Dziury aptek.

Dzisiaj w nocy dziurują apteki: F. Wólcickiego (Napórkowski 27) W. Dąbelskiego (Piotrkowska 127), Ilnickiego i Cymera (Wólczańska 37), J. Hartmana (Młynarska 1), J. Kahana (Aleksandrowska 80). (b).

Dyrekcja Koncertów: Alfred Strauch Tel. 13-84

SALA FILHARMONJI

WE WTOREK, dnia 10 b m. o godzinie 8.30 wieczorem

# GRA JÓZEF SZIGETI

Genjalny skrzypek.

Szczegóły w programach.

Bilety zawczasu nabywać można w kasie Filharmonji codziennie od godz. 10.30 do 2-ej oraz od g. 4-ej do 7-ej wiecz.

## Zwyczajy wielkanocne są w różnych krajach rozmaite.

Zwyczajy wielkanocne nie są wszędzie jednokowe. W różnych krajach różne panują obrządki religijne, podobne do siebie tylko pod względem treści i wspólnych podstaw dogmatycznych.

### Austria.

Karnawał został już przetłuszczony, nikt nie ma już ani grosza w kieszeni, furta powędrowała do lombarda, gdyż i sz siego przebiegamy wiosną, w drodze popielcową nie pozostaje więc nic innego jak ze skrucną udać się do kościoła. Gdy pierwsze okrychy popiołu posypią się na głowę człowieka, przestaje on już myśleć o karnawale, o tańcu i całym pogrąża się w głębokiej zadumie, wchodząc już w trans wielkanocny. Wielka flota kościołów znajdujących się w każdym mieście austriackim zmienia również swój wygląd. Od wielki piątku zrana aż do wieczora wielkiej soboty bramy świątyni są szeroko rozwarłe, wierzący wchodzi i wychodzą, ciekawie zbijają się przy drzwiach, a zebracy skupieni w wielkiej ilości na stopniach kościoła wyciągają dłoń do każdego przechodnia. W całym mieście rozlega się głośnie hałas drewnianych terkotek, zastępujących w czasie postu dzwony i oznajmujących każdą godzinę kastanietowym wrzaskiem.

Wszyscy przygotowują się do świąt wielkanocnych. Farbują jajka, pioką placki i biały, smaczny chleb wielkanocny, wyciągają ze spiżarek ciężkie, tłuste polacie szynki.

W wielki piątek wieczorem jajka, szynki i chleb pakuje się do wielkich koszy, przykrywa się je białą chustą, upięk szając ją z wierzchu zielonią. A w sobotę o szóstej zrana rozpoczyna się wędrowka do kościoła.

Calemi godzinami wloką się mieszkańcy z koszami na plecach do świątyni, na podwórzu kościelnym ustawiają się długim rzędem, czekając na księdza z wodą święconą.

Kościelny niesie naczynie z wodą, a ksiądz zanurza kropidło w wodę i przechodząc wzdłuż ustawionych w rzędzie mieszkańców skrapia wodą święconą stojące na ziemi kosze. Krótką modlitwą błogosławi dary Boże i życzy wiernym „Wesołego Alleluja”?

Teraz wszyscy tłoczą się ku wyjściu. A kto potrafi sobie wywalczyć kawałek wolnego miejsca na stopniach kościoła, wyciąga nóż z kieszeni, odzyna spory kawał chleba oraz szynki i zaczyna zjadać z wielkim apetytem.

A w domu wszyscy czekają niecierpliwie na kosz wielkanocny.

### Węgry.

Zaledwie rozkołysały się drzwory wielkanocne w niedzielę rano, gdy ze wszystkich mieszkań wynurzają się głowy młodzieńców, oglądających się dokoła, czy siema gdzie w pobliżu groźnych konkurentów, poczem każdy z nich uda je się swą drogą.

Każdy z nich spieszy do damy swego serca, którą poznał na jakimś balu w karnawale, starając się być pierwszym. Rywalizacja dotyczy również gatunku i zapachu perfum, której całą flaszkę nosi każdy z nich w kieszeni. Przed domem młodej panny rozgrywają się niesraz komiczne sceny z powodu tej szlachetnej rywalizacji, gdyż każdy z młodzieńców chce pierwszy złożyć wizytę.

A potem następuje to, co najgłośniejsze: oblewanie!

Młodzieniec zostaje przyjęty przez rodziców, którzy wprowadzają go do salonu. Tam czeka już nań córka, która niespostrzeżenie co chwila zerka przez zasłonięte okno na ulicę, by przekonać się, czy „on już idzie”.

Z okrzykiem „wesołych świąt” młodzieniec przestępuje próg salonu i oblewa młodą panią perfumami od stóp aż do głowy. Rozpoczyna się wesoła walka: — panna krzyczy i broni się naprzorno, a młodzieniec nie przerywa swej czynności oblewania aż do chwili, gdy suknia panny nie jest dostatecznie mokra. Wtedy następuje koniec.

W podziękę za oblanie młoda panna częstuje młodzieńca jajkiem wielkanocnym, podają sobie nawzajem ręce, życząc „wesołych świąt”. O ile młodzieniec wpadł pannie w oko, otrzymuje najpiękniejsze jajko z pośród wielu innych, przygotowanych w tym celu w wielkiej ilości na stole.

Zaledwie pierwszy kawaler opuścił próg domu, wstępuje w nie już drugi. Drzwi nie zamykają się ani na chwilę. A nieszczerliwie panny niecierpliwie oczekują obiadu, by zmienić wreszcie mokrą bieliznę, gdyż z wybieleniem godziny dwunastej ostatni młodzieniec winien opuścić próg domu.

O wiele prościej i weselej odbywa się to samo na wsi. Niech tylko się odważy jakaś dziewczyna wyjść z domu, gdy z za krzaków wyskoczy jakiś parobek i czystą wodą z wiadra lub z konewki oblewa ją dosłownie od czubka pięty do

czubka głowy. Łatwo sobie wyobrazić krzyki i hałasy, trwające przez całe przedpołudnie.

Nigdy nie widać tyle mokrej odzieży damskiej rozwieszanej na płotach jak w wielkanocną niedzielę.

Za to po południu wyprawia się kilka ślubów przy tańcu i muzyce, a drugiego dnia świąt w kościele widać zawsze kilka nowych par małżeńskich.

### Serbja.

Po surowym poście, trwającym cały tydzień wieczór wielkiej soboty witany jest przez wszystkich entuzjastycznie. Mieszkanie zostaje gruntownie odrestaurowane, przyczem szczególną uwagę zwraca się na pokój jadalny. Wielki stół, uginający się pod ciężarem mięsiva i na połów, ozdobiony jest zielonią, papierowymi lańcuchami i złotymi gwiazdami. Z wielką niecierpliwością oczekują wszyscy wieczora.

Następuje uroczysta chwila: gospodarz domu zawiesza nad drzwiami wejściowymi winiec wielkanocny. Jest to wstęp do wielkiej uroczystości.

Rodzina zbiera się w jadalni, na obu krańcach stołu płoną wielkie woskowe świece w trójramiennych świecznikach — i oto z koszykiem w ręku wchodzi pan domu, stając na honorowym miejscu przy stole zmagania modlitwę, poczem wyjmując z koszyka wiązkę zielonych warzyw i kładzie ją na stole. Następnie rzuca w każdy kąt pokoju orzech oraz zasuszoną śliwkę, prosząc Boga aby pozwolił owocom rozkwitać. W końcu rozsypuje po stole ziarna i jednocześnie gospodyni rozdziela na talerzach gotowane zboże, narodowo — serbską potrawę, która jawia się na stole tylko podczas wielkich uroczystości.

Wszyscy siadają przy stole i rozpoczyna się mała kolacyjka, podczas której spożywają tylko ryby i jarzyny. Po kolacji wszyscy udają się natychmiast na spoczynek, gdyż w dzień Zmartwychwstania muszą wcześniej wstać.

O trzeciej nad ranem terkotki wzywają już wiernych do kościoła. Ludzie spieszą do świątyni, oświetlając sobie drogę latarkami i witając się wzajemnie. O czwartej, gdy szary świt poczyna zwiastowanie dnia, rozpoczyna się uroczysta ceremonia poświęcenia zmartwychwstania Chrystusa. Po modlitwach wszyscy spieszą do domu, by odpocząć i dokończyć przerwany sen.

Święcenie potraw odbywa się w nie-



### „BLASKOLIN”?

Od dawna starano się znaleźć środek, któryby nadawał mydłu poza jego zwykłymi własnościami usuwania brudu, zdolność rozpuszczalną. Wszelkie w tym kierunku robione próby przez dodawanie do mydła terpentyny, benzyny, benzolu, trichloru itp. nie dawały pożądanego rezultatu. Wszystkie wyżej wymienione substancje miały się bardzo szybko, przez co mydło traciło zdolność rozpuszczania tłuszczów.

Dopiero nowo wynaleziony, oparty na ostatnich zdobyczkach nauki, dał możliwość otrzymania stałego połączenia mydła z pewnymi składnikami benzolowem.

Mydło to (zastrzeżone w Urzędzie Patentowym nr 7934) nazwaliśmy

### „BLASKOLINEM”

„BLASKOLIN” łączy w sobie wszystkie zalety najlepszego mydła z czyszczącą własnościami benzyny.

„BLASKOLIN” pierze i czyści najbardziej zatłuszczone tkaniny i bieliznę.

„BLASKOLIN” pierze i czyści najdalkajniejsze materiały wełniane, bawełniane i jedwabne białe i kolorowe bez żadnego uszkodzenia tkaniny i koloru.

„BLASKOLIN” posiada specyficzny zapach rozpuszczalników, wchodzących w jego skład; zapach ten jednak nie udziela się wcale prąm tkaninom.

„BLASKOLIN” jest najoszczędniejszym mydłem 2/4 funta Blaskolina zastępuje 1 funt najlepszego mydła.

W wypadkach bardzo zatłuszczonej bielizny należy ją namoczyć w gęstych mydłach Blaskolina, a następnie przeprać zwykłym sposobem mydłem Blaskolin. Kto raz spróbuje mydła Blaskolin, zarządca na zawsze wszelkie inne środki do prania! Wielkopolska Wytwórnia Chemiczna

### „BLASK”

Spółka Akcyjna

Poznań, Aleje Marcinkowskiego 8.

Przedstawiciel

J. Ordon, Łódź, Lipowa 47.

### Kara śmierci

zawisła nad głowami dwu włamywaczy.

Łódzcy włamywacze Hł Rozenblum i Jakob Rozenberg, którzy dnia 1-go marca t. b. zastrzelili w Warszawie na ul. Dantłowicowskiej wywiadowcę Radosza — stanowią dnia 18-go kwietnia przed sądem okręgowym.

Urząd prokuratorski w konkluzji aktu oskarżenia powołał się na artykuł 15-ty przepisów przechodzących do kodeksu karnego i postawił wniosek o zastosowanie względem oskarżonych karv śmierci.

Rozprawie sądowej przewodniczyć będzie prezes Laskowski.

### TEATR POPULARNY.

W niedzielę o godz. 8.20 wiecz. premiera świetnej operetki „Wesoła wdówka”, która teatr wystawia w obsadzie najlepszych sił wokalnych i pięknej oprawie dekoracyjnej i kostiumowej. Udział bierze poza solistami liczny zastęp sił pomocniczych i balet pod kierunkiem znanego w Łodzi baletmistrza p. St. Zaborskiego.

W poniedziałek i wtorek po dwa przedstawienia „Wesołej wdówki” o godz. 4 po południu i 8.20 wieczorem. Kasa w święta czynna przez cały dzień od 10 rano.

dzieli wielkanocną według naszego obrządku religijnego. Ksiądz wędruje od mieszkania do mieszkania i dopiero po jego wizycie rodzina zasada do obiadu, nie szczerząc sobie niczego po długim okresie postu. Stół zostaje kompletnie oczyszczony, lecz orzechy i śliwki, rozrzucone po kątach pokoju, zostają nienaruszone przez osiem dni po świątach.

A. B.

# Na co bolszewicy mają pieniądze?

Ryga, 7 kwietnia.  
Komitet centralny górników w Mołdowie posłał strajkującym górnikom szwedzkiej nową zapomogę w sumie 26 tysięcy rubli. Od początku strajku bolszewicy wysłali górnikom szwedzkim około 200 tysięcy rubli.

## Poważna sytuacja w pol. Serbii.

Belgrad, 7 kwietnia.  
Po zamachach w Serbii południowej sytuacja w polityce wewnętrznej Jugosławii przedstawia się bardzo poważnie. „Nowost” pisze, że wkrótce mianowany będzie dla Serbii południowej gubernator wojskowy, który skoncentruje na w swoich rękach władzę zarówno cywilną, jak i wojskową.

## Starcie między robotnikami w porcie władywostockim.

Moskwa, 6 kwietnia.  
(Polska Agencja Telegraficzna)  
W porcie władywostockim między robotnikami portowymi rosyjskimi i chińskimi doszło do starcia, w rezultacie którego siedmiu robotników odniosło rany. Starcie wynikło na skutek prowokacji ze strony grupy nieznanego pochodzenia, którzy usiłowali podburzyć rosyjskich robotników portowych przeciwko chińczykom. Dzięki interwencji policji starcie to nie przybrało poważniejszego charakteru.



Pierwsze słowo dzisiejszego dziecka to — mama; drugie — to **PLUTOS**

Szanownemu Panu wiceprezesowi, Edwardowi Epsteinowi z powodu zgonu siostry Jęgo

# b. p. TEKLI KON

wyraża najgłębsze współczucie

Zarząd I-go Łódzkiego Stow. Kupców Detalistów Wojew. Łódzkiego.

## Wizytę króla Afganistanu opozycjoniści sowieccy uważają za zdradę rewolucji socjalnej.

Ryga, 7 kwietnia.  
Donoszą z Moskwy, że po całkowitej zwycięskiej względnej bierności zwolennicy opozycji ponownie rozpoczęli wielką agitację przeciwko obecnemu rządowi. W całym szeregu fabryk odbyły się wiece, na których opozycjoniści wskazywali na zapowiedziany przyjazd króla Afganistanu, jako na dowód, że rząd obecny zdradził interesy rewolucji socjalnej, gdyż planowane uroczystości z okazji przyjazdu wschodniego samowładcy przeczą przekonaniom komunistycznym.

Moskwa, 6 kwietnia.  
(Agencja Wschodnia)  
Jeden z wysokich dygnitarzy sowie-

ckich udzielił przedstawicielowi „International News Service” wywiadu, w którym zwierzył się z kłopotami rządu sowieckiego w kwestji przyjęcia, jakie zgotowałyby należało dla króla Afganistanu.

Dygnitarz bolszewicki stwierdził, iż sowieci w przyjmowaniu głów koronowanych nie mają wprawy, nie wiedzą wogóle, jak ustalić ceremoniał uroczystości i jakkolwiek król Amanullah może być pewien najszerzej gościnności, to jednak sowietom trudno będzie współzawodniczyć ze świetnymi uroczystościami, które spotykały monarchę w innych państwach Europy.

## Zazdrosny mąż odgryzł żonie język.

Budapeszt, 7 kwietnia.  
Przed sądem tutejszym odbył się proces przeciw 34-letniemu szewcowi, Władysławowi Sassowi, który swej żonie, całując ją w usta, odgryzł język. Kawalek języka długości 3 cm. był dołączony do aktów sprawy.

Oskarżony zeznał, że jego żona często go zdradzała, to też musiał wdrożyć

postępowanie rozwodowe. Mimo to, żonę swą kocha nadal. Co do okrutnego czynu wobec swej żony zeznał, że był w tej chwili niepoczytalny. Żona Sassa, która pomimo kalectwa mówi dość wyraźnie, oświadcza, że jest niewinna. Sąd skazał Sassa na 8 miesięcy więzienia. Obie strony wniosły odwołanie od wyroku.

Żydowski Teatr Rewjowo - Kam.

„ARARAT” Zachodnia № 43

Niedziela, dnia 8 b. m. 3 przedstawienia początek o g. 4 pp. (ceny popularne) oraz o g. 8 i 10.15 w. Poniedziałek, dnia 9 b. m. 2 przedstawienia początek o godz. 8 i 10.15 wiecz.

WIELKANOCNA WIAZANKA Kto zna XII? Szczegóły w afiszach — Bilety ulgowe nieważne. Kasa czynna od godz. 1.30 pp.

## Głęda nieczynna.

Oł dnia wczorajszego, aż do poniedziałku włącznie zebrania giełd warszawskiej i łódzkiej z powodu świąt się nie odbywały.  
Następne więc notowania giełdowe ukaza się dopiero w wydaniu „Republiki” z środy dnia 11 b. m.

## Dolar w Łodzi.

W dniu wczorajszym na łódzkim rynku walutowym w obrotach prywatnych kurs dolara wynosił w płaceniu 8.88 i 8.90 w żądaniu. Tendencja wybitnie spokojna. Obroty małe.

— Orkan szalejący w stanach Oklaira i Teksas zniszczył szereg budynków mieszkalnych 100 osób pozostało bez dachu nad głową.

## Ratujcie włosy.

Nawet zupełnie tyś mogą odzyskać piękne włosy, używając balsamu na porost włosów, który zapobiega wypadaniu, niszczy łupież, usuwa swędzenie głowy i pobudza do życia obumarłe cebulki włosów, również perfumy, mydła, pudry, wody kolońskie i inne kosmetyki krajowe i zagraniczne po cenach najniższych

poleca Skład Apteczny i Perfumerja H Hermalina, Piotrkowska 11  
UWAGA: Każdy kupujący otrzymuje darmo lustereko kieszonek.



PRZEDSTAWICIEL STANISŁAW KUBIAK ŁÓDŹ, ul. Przejazd Nr. 4. Telefon 7-46.

Krawaty w wielkim wyborze.

Bielizna damska i męska

Pyjamy Magazyn Jarosławski

19 Piotrkowska 19

tel. 29-61.

Bielizna stołowa

Płótna czeskie i krajowe

### MATRYMONIALNE.

Młody, przystojny, inteligentny człowiek (Izr.), mający kupiec, z wyższ. wyksz. (Łódzianin), zam. stale w Berlinie, chwilkowo bawiący w Łodzi, pragnie zapoznać intel., ładną, niezależną pannę lub wdówkę z dobrej rodziny. Cel małżeński. Dyskrecja zapewniona. Anonimy zbyteczne. Oferty z fotografią proszę składać pod „Edek” do administracji niniejszego pisma.

### Letnisko

Mieszkanie 3 pokoje z kuchnią z wszelkimi wygodami, w sosnowym lesie, do wynajęcia, 10 minut od przystanku tramwajowego. Wiadomość: Piotrkowska nr. 163, w restauracji.

### ZNACZNE DOCHODY

uzyskają zdolni zastępcy, przez łatwą sprzedaż artykułu na raty. Odpowiednie dla pań i panów, którzy w dziale ubezpieczeniowym, księgarstwie, zamków patent., powiększeń fotografii i t. p. pracują i ewentualnie subagentów zatrudniają. Zgłoszenia pod „Dochód dzienny 50 zł.” do biura ogłoszeń Feliksa Stattera Kraków, Rynek 8

### Obiekt fabryczny

pożądany „Schut” z próżnymi salami natychmiast kupię. Zgłoszenia z wymiarami i ceną do admin. „Republiki” pod 8101

### RABKA Pensjonat „Bellevue”

Uroczę słoneczne położenie, w centrum parku zakładowego, z komfortem, elektryką, piece, balkony, duża tarasa, sala jadalna, kuchnia wykwindna na świeżem maśle. Przyjmuje się także dzieci od 4 lat, które pozostają pod opieką rutynowanych siostr pielęgniarek. Zabawy, gry, gimnastyka. Zgłoszenia: Zakład Sióstr Pielęgniarek Podgórze, Józefińska 29. Tel. 2044. Od 5 maja w Zarządzie „Bellevue” Rabka.

### CEGIELNIA

z bocznica kolejową w Zagłębiu Dąbr. w ruchu, 200 mórg gliny 120 metr. głębok., produkująca obecnie 5.000.000 cegieł rocznie (można wyprodukować około 10.000.000 rocznie) zaraz do sprzedania. Zgłoszenia Sub: „Cegielnia” do „Republiki”.

Dr. med. Z. RAKOWSKI

Tel. 27-81

Specjalista chorób uszu, nosa, gardła i płuc.

Konstantynowska 9.

Przyjmuje 12-2 i 5-7.

## Koń i powóz

Kompletny zaprzęg, a mianowicie: koń szpakowaty, wyjazdowy rasowy 9 lat, Szory angielskie, Powozik półkryty, Bryczka amerykańska, wszystko w bardzo dobrym stanie do sprzedania. Wiadomość telefon 903.

### DO SPRZEDANIA

7 kortow. warsztatów firmy „Schönherr” C. F. I., 9 kortow. warsztatów firmy „Schönherr” C.F.I. PAPPKARTY, 14-cwłociowe 5-skrzynkowe 33 Schaft-maszyny w stanie prawie nowym, kompletnie z gliszciami, pasami i t. d., obecnie w ruchu, cześciowo lub razem z cz. zaraz Zgłoszenia „K.A.” do „Republ.”.

### Pokój

dobrze umeblowany przy inteligentnej rodzinie, z używalnością kąpiel, nieskrepowanem wejściem dla dwójga osób w śródmięciu poszukiwany. Oferty skierować: Cegielińska 13, Kellner.

### ZAWIADOMIENIE.

Niniejszem zawiadamiamy, iż z dniem 10-go b. m. zostaje otwarty Sklep Artystycznych Wzorów do Haftów

p. f. „RYSPOL”

przy ul. Południowej Nr. 2, (róg Piotrkowskiej)

Na składzie stale posiadamy bogaty wybór najnowszych zagranicznych wzorów do haftów ręcznego i maszynowego oraz wszelkie dodatki po cenach b. przystępnych.

UWAGA: Dobieranie kolorów odbywa się przez specjalistę.

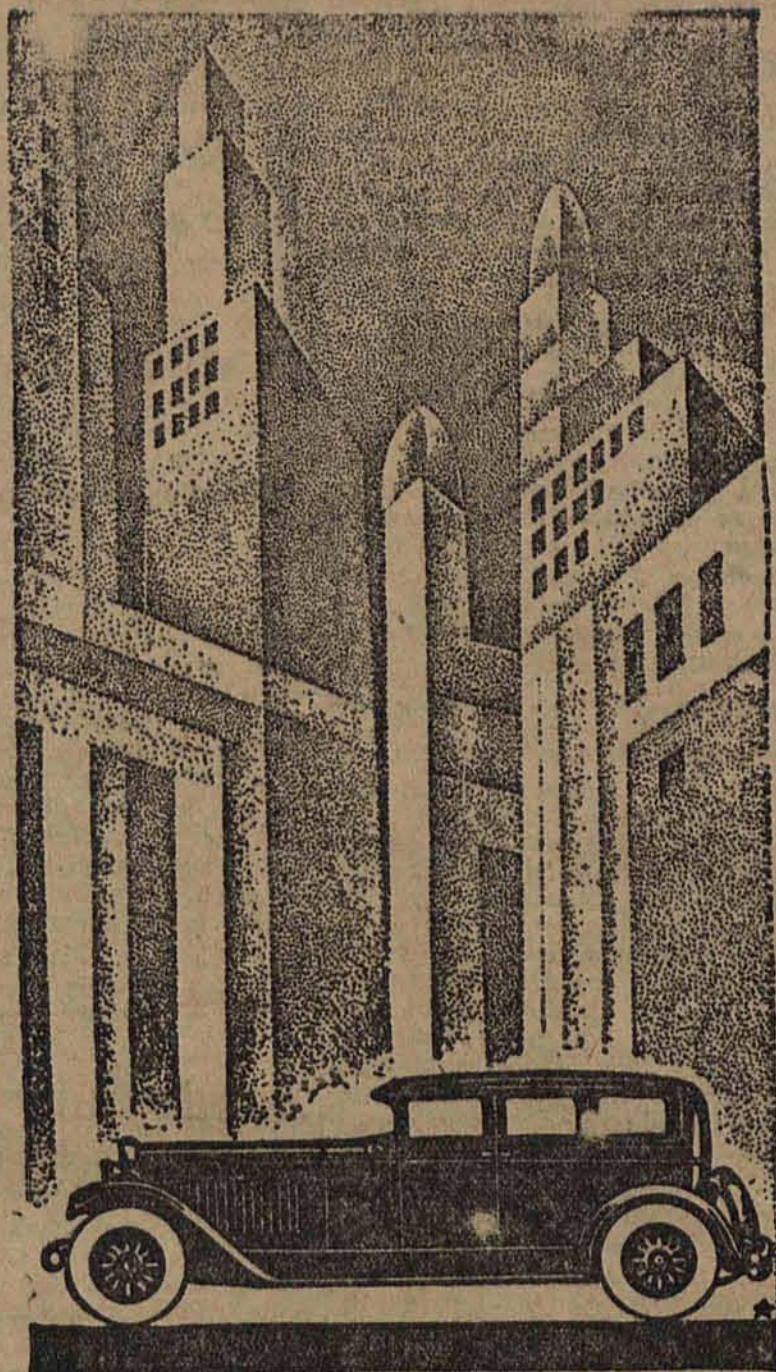


Tylko w salonie u F. BITTNERA

Piotrkowska 164. telefon 51-27.

Specjalne salony dla Pań.

Dokąd uroczę spieszą łodzianki? Gdzie zachwyt szczerzy z oczu im wizera? Bo z fryzur cuda stwarzać się uda



6 & 8

**CYLINDROWE GRAHAM**

z 4 biegami wprzód.

**PAIGE**

**GRAHAM-PAIGE COMP.** Jest w stanie dostarczyć w roku 1928 najznakomitszy i najnowocześniejszy typ wozu jaki wogóle zna rynek samochodowy. Trzy modele sześciocylindrowe i jeden model ośmiocylindrowy — wszystkie o 4 szybkościach, zastosowanych po raz pierwszy w wozach amerykańskich; następnie mały model sześciocylindrowy o 3 szybkościach; wszystkie wozy niskie w budowie o nowoczesnych, wytwornych linjach. Motory o nadzwyczajnych możliwościach zwiększania szybkości, opatrzone znanymi hamulcami hydraulicznymi Paige'a na 4 koła, wzbudzają wszędzie wielkie zainteresowanie. Za świetną, poświęconą tradycją markę ręczy Graham Paige.

Generalne Przedstawicielstwo na Polskę i Gdańsk

**Fred. J. Greenwood**

**Łódź,**

**Sienkiewicza 78**

**Tel. 6-70**

Teatr lit. art.



# „LUNA”

pod kierownictwem  
Waleręgo Jastrzębca.

Jutro niedziela i codziennie!

Gościnne występy śpiewaka i pieśniarza artysty teatrów warszawskich

Stanisława Znicza

PROGRAM № 18

# p. t. SIADAJ PAN!

Wielki program świąteczny w 14-tu bajach Wielkanocnych piora Starskiego, Wiasta, Sygotyńskiego, Rej-rona, Szer-Szenia, Jastrzębca i Lunych, muzyka: Lidanera, Sygotyńskiego, Haftmana, Warsa i Lunych.

UDZIAŁ BIORĄ:

Władysława Jaskówna, Hanka Runowiecka, Czesława Popielewska, S. Belski, G. Cybulski, Boćko Kamhiński, S. Laskowski, A. Nowosielski, S. Sieniński i S. Znicz oraz zespół baletowy w składzie: M. Bargielskiej, Z. Duranowskiej, J. Borowskiej, Z. Liszewskiej i K. Palczyńskiej z prim. bal. Ireną Sobolotową i baletmistrzem E. Wojnarem na czele.

- |                         |                           |  |
|-------------------------|---------------------------|--|
| 1) Redaktor Smarjański, | 6) Piosenki białe.        | 11) Niech pan wieczorem wpadnie do mnie! |
| 2) Na masaż.            | 7) To ci smakotyki!       | 12) Dźwię!                               |
| 3) Flakony.             | 8) Siadaj pan!            | 13) Boćko Kamhiński.                     |
| 4) Hanka Runowiecka.    | 9) Gustaw Cybulski.       | 14) Stragan wielkanocny.                 |
| 5) Kartka z tyła.       | 10) Podwójna buchalterja. |  |

Zapowiadają: S. Laskowski i Boćko Kamhiński.

Reżyserował: Waleręg Jastrzębec.

Dekoracje: S. Frask.

Koncertmistrz: W. Lidaner.

Kierownik muzyczny: Tadeusz Sygotyński. Tańce i ewolucje: E. Wojnar.

Codziennie 2 przedstawienia: o godz. 7.45 i 10 wiecz. W niedzielę i święta 3 przedstawienia: o godz. 5.45, 7.45 i 10 w

# Nareszcie!

Teśmy w stanie zaopatrzyć wszystkich w doskonale gwarantowane **PATEFONY I PARLOFONY** Korzystajcie przede z niezwykłej okazji bo na 6 miesięczne spłaty. Cena aparatu 80 zł. przy kupnie płyt niepraktykowany dotychczas rabat. Polecamy płyty szafirowe, igłowe krajowe i zagraniczne mechanizmy części, stoliki, albumy, igły, szafiry i t. d. przedudne nagrane płyty z Paryża, Londynu, Rzymu, Madrytu, Berlina, Wiednia, Now Jorku, Warszawy i t. p.

W uzupełnieniu do rozszerzenia naszej reklamy wypuszczamy obję aparatów bezosobnych, trwałych i solidnych.

1 aparat z płytami 12 płyt do wyboru 1 album opr. w płótno **całkow. 190 zł.** na 6-cio miesięczne spłaty.

Warsztaty reperficyjne na miejscu

„PATEFON” **Łódź, ul. Konstancynowska № 32, rog Gdańskiej (dawnej Nawrot 18)**

## Magistrat m. Łodzi ogłasza konkurs

na dostawę parokonnych zaprzęgów do zwózki materiałów brukarskich w sezonie robót 1928 roku. Oferty z podaniem ilości furmanek, które każdy z oferentów może dać do dyspozycji Wydziału Budownictwa oraz wynagrodzenia za dzienną pracę należy składać do Wydziału Budownictwa Magistratu Plac Wolności nr. 14 III piętro, pokój nr. 41 do dnia 16 kwietnia 1928 roku w którym to dniu o godz. 13-tej nastąpi otwarcie ofert.

## Gimnazjum żeńskie K. WOLFSONOWEJ

POMORSKA 18 (w ogrodzie)

Zapisy uczennic na rok szkolny 1928/9 do wszystkich klas (od wstępnej do 8 wyl.) przyjmują kancelaria od dnia 17 kwietnia w godzinach od 9—1 popołudniu. Specjalną uwagę zwraca gimnazjum na wychowanie uczennic. Przy gimnazjum PRZEDSZKOLE (Świat dziecięcy) dla dzieci od lat 3½—7.

Zapisy na IV kwartał przyjmują kancelaria

Zajęcia w ogrodzie.

## Młody człowiek

obeznany z pracą w tkalnicy mechanicznej od zaraz **poszukiwany.**

Oferty sub. „Energiczny” do Republiki

## Potrzebne mieszkanie

5 lub 6 pokoi

w centrum miasta ze wszystkimi wygodami. Oferty sub. „AF” do „Republiki”.

## ROWERY

części i gumy w dużym wyborze posiadamy na składzie.

B-cia KRZEMINSKY, Piotrkowska 178

P. S. Lakiernia i warsztat na miejscu.

## Szpułmaszynę

(od 6 do 9 wind)

**kupię.**

Zgłoszenia tel. 41-01.

## KRYNICA ZAKOPANE TRUSKAWIEC JAREMCZE

Na sezon 1928 r. poleca **ZAKŁAD PENSYJNY dla FUNKCJONARZUSZY WE LWOWIE** własne pensjonaty, urządzone z największym komfortem, z uwzględnieniem nowoczesnych wymogów higieny.

**KRYNICA**  
Otwarcie nowego pensjonatu „LWIGRÓD” nastąpi w ciągu lata b. r. W pensjonacie lekarz, fryzjer, czytelnia, salon, fortepian, telefon, radio i kino. — Centralne ogrzewanie. — Największy komfort nowoczesny. Pokoi 180 na osób 240.

**ZAKOPANE**  
Trzy pensjonaty pierwszorzędne, otwarte przez cały rok, położone obok siebie: **WARSZAWIANKA** (centralne ogrzewanie), **MAZOWSZA** i **KONSTANTYNÓWKA**. Położenie znakomite. Własny park. Pokoi 78 na osób 105.

**TRUSKAWIEC**  
Remontowane pensjonaty świetnie odnowione: **„GRAZYNA”** i **„SWIETZIANKA”** (obok siebie). Urządzenie pierwszorzędne. W pobliżu „Najst”, łązek i klubu. Otwarcie sezonem w połowie kwietnia. Pokoi 53 na osób 75.

**JAREMCZE**  
Pensjonat „LWIGRÓD” (dawnej „Dwór” i „Techn”, odnowione). Otwarcie sezonem w połowie maja. Pokoi 42 na osób 60.

W pierwszym i trzecim sezonie we wszystkich pensjonatach ceny niższe. Zamówienia adresować należy do zarządów poszczególnych pensjonatów.

## ŚLYNNY ASTROLOG

robi wspaniałą propozycję



**BEZPŁATNIE** chce Wam powiedzieć Czy przyszłość Wasza będzie szczęśliwa i jasna. Jakie osiągniecie powodzenie w miłości, małżeństwie, przedsięwzięciach Waszych, planach i pragnieniach. Możecie również otrzymać wytlomaczenie wielu ważnych zagadnień, które jedynie Astrologja wyjaśnić jest zdolna.

Czy wrodziłeś się pod szczęśliwą gwiazdą? RAMAH, słynny orientalista i astrolog, którego studia i porady astrologiczne wywołać zostały istny nawał tysiącznych piśmiennych podziękowań z całego świata, prześle Wam GRATIS, na zasadzie swej nieporównanej metody, jedynie na mocy udzielonego sobie, Waszego imienia, adresu i ścisłej daty urodzin, astrologiczną analizę Waszej przyszłości, która łącznie z osobistymi radami zawierając będzie wskazówki, które Was wprowadzą nie tylko w zdumienie, ale w zapał i entuzjazm. „Porady osobiste” zdolne są zmienić bieg Waszego życia. Napiszcie zaraz bez wahania w Waszym własnym interesie — adres: RAMAH, Poła 69 PE, 44, Rue de Lisbonne, PARIS. Nadzwyczajna niespodzianka czeka Was! Jeśli chcecie, możecie w liście załączyć zł. 1.— w markach pocztowych, które przeznaczone są na pokrycie części kosztów posta i in. **Porto do Francji zł. 0.40.**

## Reklamy i efekty świetlne

na kioskach i balkonach, szczytach, oraz przed sklepami urządza uprawnione przez Elektrownię — **Biuro Instalacyjne** —

## „Elektropraca”

Traugutta 4, telef. 69-08.

Przyjmuje się również wszelkie roboty wchodzące w zakres elektrotechniki.

Skrzynki świetlne, efektowne, wszelkich rozmiarów.

## Pensjonat w Zofjówce pod Fryhusem

z wygodnym dojazdem kolejką Łódź—Tuszyn, w pięknej spokojnej okolicy w pobliżu lasu położony, ma jeszcze kilka wolnych miejsc dla gości na lato. Okolica bogata w lasy, kąpiele, przejażdżka łódką, kąpiele słoneczne i powietrzne dla pań i panów. 20 pięknie umeblowanych pokoi ze wszelkimi wygodami, dobra kuchnia i opieka. Ceny umiarkowane. Blizszych wiadomości udziela J. Kőrucz, Pabj. Szosa 44 i E. Dietherholt, Radwańska 5.

## BERLITZ-SCHOOL

PIOTRKOWSKA № 39, front.

Nie traćcie na darmo pieniędzy i czasu

tylko uczcie się

**Francuskiego, Angielskiego i Niemieckiego**

prawidłowej wymowy i z rodzowitemi profesorami z Anglii, Francji i Niemiec. Konwersacje, metoda Koresp. Handlowa. Małe grupy od 2 do 6 osób i lekcje prywatne. Zapisy dla nowych grup w tym tygodniu w g. 10—1½, i 4—8 w.

## Sprzedam dom

w Pabjanicach przy ulicy Dzielnej Nr. 16, parterowy całkowicie opróżniony, tak że każdej chwili może być opróżniony.

Wiadomość: Łódź, Gdanska 8, Neiman

## POKÓJ

dla młodego małżeństwa z oddzielnym wzgl. niekrepującym wejściem na ulicę: Cegielińskiej, Wschodniej, Narutowicza i Południowej **poszukiwany.** Oferty sub. „J. H.”

## MIESZKANIE

do oddania zaraz 4 pokoje z kuchnią samo w sobie w ogrodzie z wszelkimi wygodami, telefonem, gazem wysoki parter, w okolicach Helenowa przy przystanku tramwajowym. Oferty pod „Pańskie mieszkanie 1200”

**Używane mofory elektryczne** Kupię. **Telefon 60-34.**

**PIERWSZORZĘDNY ZAKŁAD KRAWIECKI MĘSKI** **A. Borycki, Łódź** ul. Cegielińska 42 m. 16. **TELEFON 65-03.**

Przyjmuje wszelkie roboty z własnego i powierzzonego materiału.

## MEBLE

wielki wybór po cenach najniższych na najdogodniejszych warunkach

połoca

**FLAKOWICZ I RECHT** Piotrkowska 146 — w podwórzu. **Za gotówkę! Na raty!** **Sprzedaj mebli.**

## Pończochy jedwabne

i inn. suknie trikotinowe i t. p. **przyjmuje do reperacji.** ul. 6-go lipnia 76, III piętro. **Tanio, bo w prywatnym mieszkaniu.**

## NA RATY

Wszelką damską garderobę oraz roboty futrzane w najwykwieńszym wykonaniu przyjmuję z własnych i powierzonych materiałów po cenach konkurencyjnych

**M. ROZENBERG** Cegielińska 36, **TELEF. 69-07** Lewa oficyna, II-gie piętro.

„Pogotowie Elektryczne” Światło zgasto? Motor stanął? **dzwoni 60-34**

Natychmiastowa naprawa wszelkich uszkodzeń światła i t. p. **Dziury przez całą dobę.**



Wielki film zaczerpnięty z życia Stręczyce do Nierządu  
**DZIEWCZĘTA pod KONTROLĄ**

Dramat obyczajowy ilustrujący ta emnicę rzucenia dziewcząt w objęcia prostytutki.  
Matka i córka w sidiach sutenera! prostytutka czy uczciwa dziewczyna  
Rola główna w tym wstrząsającym dramacie kreuje **VIRGINIA LEE CORBIN**

Początek o godz. 1 pp. wszystkie miejsca na 1-szy seans po 75 gr.



**JUTRO**  
wspaniała świąteczna premiera!

**ODEON** „Moja żona tańczy Charlestona”

Tylko jutro w niedzielę i w poniedziałek.

10 aktów bezustannego śmiechu. W roli gł. niezrównana **LAURA LA PLANTE** i król humorystów **REGINALD DE L'IN**

**ANONS:** We wtorek 10 b m. premiera

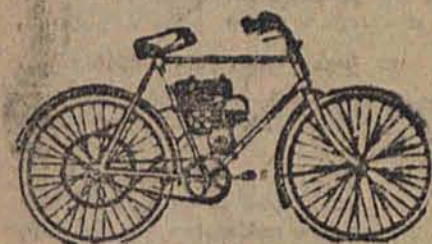
„**KSIĄŻE SIĘ BAWI**” w roli gł. **Schildkraut** oraz **Bessie Love.**

**KINO IMPERJAL** **ŻYD WIECZNY TUŁACZ**

Zawadzka 16.

Od jutra wielki świąteczny program. — Pierwszy raz w Łodzi

Monumentalne arcydzieło filmowe wytwórni francuskiej w 12 aktach z prologiem. — Pocz. o godz. 5, 7 i 9 w. W niedz. i święta od g. 3-ej.  
**UWAGA:** Podczas przerwy świątecznej Dyrekcja sprowadza nowy aparat.



Motorki do Rowerów **RUPPE**  
**ROWERY**  
**MOTOCYKLE**

Wielki wybór Ceny niskie  
Skład fabryczny samochodów „Tatra”.

**KAROL KÜSTER i SYNOWIE**

Łódź, Piotrkowska 165. Tel. 7-22.

**LETNISKA**

do wynajęcia w lesie Łagiewnickim.

Wszelkie informacje na miejscu u gajowego lub w kantorze Dóbr Łagiewniki na folwarku.

Koncesjonowane przez Min. W. R. i O. P.

**KURSY**  
**KIEROWCÓW SAMOCHODOWYCH**  
inż. **Juljusza Jastrzębskiego**

Dogodne warunki. Opłata ratami.  
Zapisy przyjmuje Kancelaria od 8-12 i 14-18.  
**Łódź, Targowa 55, tel. 55-50.**

**Na wypłatę ratami!**

Na najwygodniejszych warunkach od 5 zł. tygodniowo

Garderobę męską, damską, dziecięcą jak również towary różnych gatunków: kamgarny, bostony, gabardyny, jedwabie, fraki, koldry, piżnowe, watowe, gobel nowe, a także obuwie w wielkim wyborze. Przyjmujemy również obstalunki z własnego towaru. Krawiec do dyspozycji Sz. Klienteli z poważaniem

**P. CZERŃIŁOWSKI**

**72 Wschodnia front 1-sze piętro 72**  
— Telefon 71-23. —

**Tańców Nowoczesnych**

wyucza **Zygmunt Henrykowski**  
Cegielna 57, tel. 68-43.  
Nauka w kompletach i oddzielnie.

**Warsztat Meblowy**

**J. Bornszajn** Piotrkowska 115  
przyjmuje wszelkiego rodzaju zamówienia na pojedyncze meble oraz kompletne urządzenie. Wykwintne wykonanie. Dłu oletnia gwarancja. Dogodne warunki kupna. Ceny przystępne.  
Tamtę okazynie do sprzedania czeczotowa sypialnia i urządzenie jadalni.

**Dr. JAN Dobrowolski**

Choroby skórne weneryczne.  
ul. Andrzeja L. 3  
Przyjmuje codziennie od 9 do 11 i od 5 do 7 1/2. Po pa od 5-6 wiecz.

**Dr. med. F. Skusiewicz**

Andrzeja 11  
Telefon 37-43  
Choroby skórne weneryczne i moczopłciowe  
godzi. przyjęcie od 9 do 11 i od 5 do 7 1/2. Pa od 5-6 wiecz.

**UWAGA**

tylko 2 dni piątek i sobota przedświąteczna wyprzedz kapeluszy damskich najnowsze modele.  
**Główna Nr. 32 „APOLONJA”**

**Doktor St. Biberгал**

Moniuszki 11, telefon 63-22  
Choroby skórne i weneryczne elektroterapia.  
Przyjmuje od 8-10 i od 5-8 wiecz.

**Powrócił Dr. med.**

**Edward Zegler**  
choroby dzieci przyjmuje od 2-3.  
Andrzeja Nr. 24, telef. 62-15.

**Lekarz-dentysta JAKÓB**

**Rotenberg**  
Al. Kościuski 22 (Piotrkowska 79 II brama) tel. 64-24

**Lekarz Dentysta ZOFJA**

**Bielakowska**  
z WARSZAWY

przyjmuje Mińskiego 113, Nawrot 41, telefon Nr. 48-27)  
od g. 10-1 1/2, i od 4-7 wiecz.

Recepcje, Replan-tacje. Leczenie dziąsła i zębów i t.p.  
Winda czynna.

**KROJU nowoczesnego**

szycia, modelowania ubrań damskich, dziecięcych i bielizny wyuczają gruntownie, teoretycznie i praktycznie (na materjalach) — systemem zastoso-wanym w Paryskiej Akademii za wie dzione przez Ministerstwo Oświaty pierwszorzędny kurs mistrza Paryskiej Akademii, Cechu Warszawskiego Łódzkiego E. Wiśniewskiego, nagrodzonego złotym medalem i dyplomowanym w Paryżu. Kończącym świadectwa szkolne i patenty cełowe z prawami. Program nauki bezplatnie.  
Piotrkowska 86. fr.

**FILETY** Atelier Przemysłu Artystycznego **HAFTY**

Łódź, ul. Piotrkowska 79, front I piętro  
Wilkwinna damska bielizna  
Stary, Kopy, Sorwety **CRUSTKI** haftowane: w wielkim wyborze. Białe i ciemne.

**Dr. med. P. Markowicz**  
przyjmuje Piotrkowska 124  
Tel. 66-35.  
od 3-4 w niedz. i święta od 11-1  
Choroby skóry i włosów  
Leczenie defektów cery, masaże, elektroterapia  
Gabinet kosmetyczny

**Fabryka Luster J. Kukliński**  
Łódź, Zachodnia 72.

połączone po stronie  
na nitach — ob-  
Lustra, brzoza, lustro  
jasma, gładkie w cery  
gładkich ramach oraz  
lustra wiszące. Odmu-  
wienie i poprawianie  
lustro z dostaniem do  
domu.  
Można posiadać i  
całkowite urządzenie  
nowoczesnych stylów  
Sprzedają na raty  
i na gotówkę.

**Institut de Beauté**  
de Mme Marie Neufeld diplômée  
de l'Ecole Française d'Orthopédie  
et Massage à l'Académie de Paris  
Specjalne higieniczne estetyczne ma-  
saże twarzy. Odmładzanie cery. Wzma-  
cnianie porostu włosów. Radykalne le-  
czenie zmarszczek węgrowskich, piegów  
brodawek i krostowatej cery według  
metody prof. Jacquet. Usuwanie wi-  
ołów z twarzy elektrolizą. Godz. przy-  
jęcie od 3-7 Wschodnia 57, front  
I piętro, w Łodzi, na Wólcie  
Piotrkowska 167, tel. 49-00  
od godz. 11 do 1 po południu.

**RABKA**

w willi „JUTRZENKA” niedaleko za-  
ładu są do wynajęcia pokoje suche,  
słoneczne, na cały letni sezon.  
Wiadomości: **JAN CHMIEL**, Łódź,  
Piotrkowska 100, tel. 25-35.

**WIELKI WYBÓR**  
**LAMP ELEKTRYCZNYCH**  
po cenach niskich  
poleca  
fabr. lamp i wyrobów z brązu  
**M. BURAKOWSKI**  
Piotrkowska 37. Tel. 21-25



Konsumpcja  
Elektryczna do opła-  
ty ratami miesięcz-  
nymi.

**Wykwintna**  
bielizna męska!

**Palta, suknie, garnitury**  
w najlepszym wykonaniu

**Juljusz Rozner,**  
Łódź, ul. Piotrkowska 98, Filja 160.

**Na sezon Wiosenny i Letni!**

nadeszły ostatnie nowości Jedwabi zagranicznych gładkich i fantazyjnych, na Suknie i Palta  
Najtańsze źródło Jedwabi

**I. SZYMKIEWICZ, Łódź**

PIOTRKOWSKA № 35.

**„Restechnika“ Agentura Techniczno-Handlowa Składy konsygnacyjne firm krajowych i zagranicznych**  
Cegielniana 47, tel. 70-81

POSIADA STALE NA SKŁADZIE: pasy skórzane marki „Star Belting” garbnikowe i chromowe, pojedyncze i podwójne, szyte lub tylko sklejane do 1000 mm szer. za mokro wyciągane, w gabionach na wagę i na miary. Pasy włókiennicze Belfast i bawełniane marki „Starbelt”, specjalne pasy przedwiodne, odporne na działanie kwasów i wpływ temperatury przy wysokości do 60° C. Troki chromowe, surowcowe tłuszczowe marki „Heiveta” i porcelanowe. Bieżnie z włosami i bez w nieodciążalnym gatunku marki „M”, okrągłe sznury skórzane. Płyty gumowe, sznury asbestowe tożowane i grafkowane oraz wszelkie artykuły dla tkactwa, przędzalnictwa, apretur i farbiarni.  
Z przysięganymi ofertami i wzorami służymy na życzenie. Nasz doświadczony inżynier udziela bezpłatnych fachowych porad oraz kieruje pracami przy zakładaniu nowych trasz, ustaleniu warsztatów tkackich i zespołów przedziałniczych. Sprzedaż hurtowa i detaliczna.



**SAMUCHODY**

znanej niemieckiej marki

**OPEL**

osobowe 4-0 i 6 cylindrowe  
ciężarowe 1½ ton. 4 cyl. 2 ton. 6 cylindr.  
Taksówki najtańsze w użyciu.  
Smary, Oleje  
Części zamienne stale na składzie.

Jeneralne przedstawicielstwo n. j. b. Kongr.  
DOM HANDLOWY

**Bracia Kieszkowski i S-ka**

Łódź, Piotrkowska 113, telefon 50 40.  
Oddział w Warszawie, Szpitalna 7, telefon 414-09.

**DLA WYGODY SZ. PUBLICZNOŚCI!**

Otworzyłem  
**SKŁAD FABRYCZNY**

przy ul. Cegielnianej 17,

gdzie stale na składzie będą wszelkie ściennne, toaletowe i kieszonkowe lustra oraz w wielkim wyborze Kryształowe różnych kolorów, szklanki, podstawki karafki, oraz różne galanteryjne szkła stołowe  
Przyjmowane będą wszelkie roboty wchodzące w zakres szklarstwa Ceny na otwarcie reklamowe.

Szlifiernia szkła i podlewnia luster

**SZYMON MIEDZYBOWSKI**

Łódź, Gdańska 42, tel. 58-91.

**A. BRENER**

Piotrkowska 80, tel. 4-76

poleca na nadchodzące sezony

**wiosenny i letni**

wielki wybór

**Jedwabi  
wełny**

**bawełny**

**firanek i stor**

Ceny konkurencyjne.

tel. 60-02  
Narutowicza 45  
**„MAGAZYN MEBLI“**  
**Zjednoczonych Stolarzy i Tapicerów**  
Spółdz. z ogr. odp. w ŁODZI, Narutowicza 45  
Posiada na składzie kompletne urządzenia mieszkań od najmniejszych do luksusowych jako to: urządzenie pokoi sypialni i stołowych gabnetów, salonów, kuchni meble klubowe biurka zyrandole ampie obrazy i t. p. — jak również przyjmujemy wszelkie zamówienia w zakresie wewnętrznego architektury  
ZARZĄD.  
tel. 60-02

Odewnia żelaza  
i warszaty mechaniczne  
**Żelazo-Odlew**  
Łódź, Katna 5 telef. 69-75  
WYKONYWA:  
Wszelkie odlewy dla przemysłu włókienniczego, metalowego, budowlanego i rolnego. Zamówienia przyjmujemy się z własnych i powierzonych modeli oraz rysunków.  
UWAGA: polecamy ze składu: ciężarki dla przemysłu włókienniczego ruszta kotłowe i kuchenne

**MODRZEW**  
pierwszej jakości tarty i w okrągłym stanie posiada na składzie w większej ilości  
Przemysł Drzewny  
**„Maksymilian Jakubowicz“**  
Sp. Akc. w Łodzi, Żeromskiego 90-92 Tel. 15-74 i 57-74

**FRANCUZKA**  
inteligentna dziewczyna 18 lat wyjeżdża do Raby, Zakopanego na lato ew. n. st. le. poszukwana.  
Dowiedzieć się tel. 44.06.

**Magazyn Wykwintnego Obuwia**  
**L. FRIEDLAND,**  
Cegielniana 51, tel. 71-41.  
poleca  
**na sezon wiosenny**  
ostatnie nowości. W największym wyborze po cenach przystępnych.

WYCINAJCIE ADRES  
gdzie można dostać 30% TANIEJ USIORY MĘSKIE DAŃSKIE I OZIECINNE. — z własnego i powierzonego towaru.  
Pracownia na miejscu **Z. ZALCMAŃ, Główna № 24.**  
UWAGA: Urzędnikom na raty.

**Zamienie**  
**4 pokojowe mieszkanie**  
z wygodami służbowymi i telefonem na pierwszym piętrze na Łódce w Warszawie. Warunki do umówienia. Oferty pod „Zamiana” do adm. Republik.  
Zgłoszenie w god. od 10-2.  
ZIELONA 3, m. 3.

**POSZUKUJE**  
urządzenia gabnetu dentystycznego  
Oferty pod „H. Z.” do adm. Republik.  
**Bezinteresownie!**  
Czytelnikom Republik. Napisz imię nazwisko-mięsąc urodzenia, otrzymasz darmo broszurę, określenie charakteru, zdolności, przeznaczenia. Pożegnaj kim jesteś, kim być możesz. Adresuj, Warszawa, Redakcja „Wiedza Tajemna”, Skrzynka pocztowa 571 Załączyc niniejsze ogłoszenie. Znaczek pocztowy na przesyłkę.  
**PODRECZNA**  
potrzebna.  
Zgłoszenie w god. od 10-2.  
ZIELONA 3, m. 3.

**Poszukuje**  
do wynajęcia od zaraz  
**sale**  
fabryczną  
o powierzchni 450 do 500 m² na tkalnictwo mechaniczne w centrum miasta. Wiadomość ul. Piotrkowska 81, m. 11

Pierwszorządny Zakład Fryzjerski damski i męski

ADAM

prorowadzony pod kierunkiem wybitnych artystów fryzjerskich

PREZENT!!

MADAJĄCY SIĘ DLA KAŻDEGO



I imięh światowych marek stało się obowiązkem po cenach najniższych

Skład Papieru i materiałów piśmiennych A.J. OSTROWSKI PIOTRKOWSKA 56.

Przyjmuje się do reperacji pióra wieczne wszelkich systemów.

RATUNKU!

Oczko spada w północzese! Jedyne lekarstwo-kropelka „Płynnego Jedwabiu” i zmartwienie pierzcho.

Skuteczne również w praniu i przy cerowaniu.

Ządać wszędzie!

Rutynowany handlowiec

może objąć posadę w większym przedsiębiorstwie. Referencje pierwszorzędne.

Łaskawe oferty sub. L. R. do adm. te. oż pisma

Bankowiec

z długoletnią praktyką będący na kierowniczym stanowisku, zmieni posadę.

Referencje pierwszorzędne.

Łaskawe of. sub. H. S. do administracji pisma

REFORMACIE pigułek Zakonnih

znane od 1801 roku. Regulują tożsadek, chronią od reumatyzmu, ciepła wiatroby, nadmiernej otyłości, artretyzmu aderzeń krwi do głowy, smierząją hemoroidy, oczyszczą krew i przy skłonnościach do obturacji są to godnym środkiem przeczyszczającym.

Uzycie 1 do 2 pigulek na noc. Cena pod Zł. 1.35 wyrobu apteki

Marczewski, Tuszyński, Warszawa Trebna 4. - Ządać w aptekach i składach z „ZAKONNIKEM”

Uwagze Sz. Pań!

Pracownia Sukien A. Maszkowskiej Piotrkowska 117, tel. 30-03.

malnowsze modele sukien, kostjumów i płaszczy z własnych i powierzonych materiałów. Ceny b. orysteone.

Jedyny bezkonkurencyjny wybór w Łodzi!

Palta-Kapelusze

P PFEFFER

od zł. 15 do 95.

HABIG

Borsalino

HÜCKEL

H. D.

Piotrkowska 111.

Nadeszły włoskie i wiedeńskie krawaty.

Przyjmują weksle kupieckie od zł. 100.-

Kupno sprzedaz

Na raty Taniol

Najdluzsze terminy. Towary manufakturowe, galanterie, obuwie, biale towary, franki, kapy, koldry, bielizna męska, damska, polecia „Kredyt” Nawrot 15. Uwaga 1-e pietro. 30

Na wyplate Elegancie damskie plaszczki, wełniane towary na palta sukienki, czapki, chlopi, Jedwabna popelina, Tafta, Mezalina. Polecia Leon Rubaszkin. Kilińskiego 44. 30

Na wyplate Firanki na metry, dopasowane okna tiulowe etambrowe, kapy tiulowe, etyminy Szatory Roltowe Narutki. Polecia Leon Rubaszkin. Kilińskiego 44. 30

Na Wyplate! Prawie darmo! Czysto ledwabne, ręcznie malowane szale, Torebki, Swetry, Pończochy, Skarpetki, Perelki, Parasolki. Polecia Leon Rubaszkin. Kilińskiego 44. 31

Sprzedam zagraniczne pianino Wiadomość w administracji. 7

Pianino używane Seilera, fortepiano kryształowe, pianino nowe na raty, polecia Chodkowski, Sienkiewicza 25. 7

Kupię plac z dziedziem hipotecnym lub sukcesorami. Oferty z ceną do „Republiki” pod „Plac”. 7

Placy do sprzedania przy przystanku tramwajów. Wiadomość: przystanek Radogoszcz szosa Zeierska 11 w prawej oficynie. 7

Bez gotówki arząd sikom obuwie, palta, kapelusze ul. Piotrkowska 37, III wejście, I pietro. 31

Sprzedam mebli wyszlifowanych otomany, kozetki, krzesła oraz kompletne urządzenia stolowe, sypialki, gabinety i saloniki najtaniej w zakładzie tapicerek-stolarskim. Karola i B. Gabela. 31

Sprzedam nowy autobus marki „Ford” ul. Grodzka 6 (Baluty) u gospodarza od godz. 9-12 i 3-5. 30

Plac w Kałach przy przystanku tramwajowym Łódź Aleksandrów, tania do sprzedania Informuje Chajmowicz, Pańska 13. 31

Obrazy i dywany sprzedam tania Gdanska 26 m. 5

Zeby sztuczne na wyplate. Gwarancja za dobry material i solidne wykonanie Laboratorium Sztucznych zębów, Piotrkowska Nr. 99. 31

Pokój umeblowany z balkonem osobnym wejściem do wynajęcia. Zawadzka 50-5

Pokój frontowy z dwiema oknami z balkonem osobnym wejściem do wynajęcia. Zeromskiego 11 m. 18, front, I pietro obejrzę od 2 i pół po pol.

Pokój umeblowany z kuchnią i przedpokojem. ewent. zamienię pokój z kuchnią i przedpokojem. Oferty sub. „Tranzakcja”. 31

Solidny kawaler szuka pokoju z kuchnią i przedpokojem. Oferty sub. „Republiki”. 31

Pokój ładnie umeblowany z wygodami i niekuperującym wejściem, odnami zaraz bezdzielniemu małżeństwu lub panu ul. Pomorska 30. m. 1.

Pokój umeblowany wygody telefona niezależne wejście od 15 wynajmę. Narutowicza 38-12 winda „Polonia”. 31

Pokój umeblowany przy rodzinie nieeckiej. Oferty sub. „Urzednik 2.” do „Republiki”. 11

Pokoje umeblowane w mieszkaniu poszukuje i polecia Biuro Agenturowe „Polruch” ul. Piotrkowska Nr. 38 tel. 41-01. 31

Tańców Nowoczesnych

udziela w prywatnym mieszkaniu - Gdanska 9, telefon 66-93 -

dypl. naucz. Henryk Henrykowski w asystencji wybitnego mistrza zagranicznego p. Bruno Matha. - - -

Lekcje w grupach i pojedynczo.

Lokatio

Wykwalifikowany radca poszusza Pabjanicka 12 kuje domu w admiprawa oficyna par-nistracze. Łaskaweter m. 7. oferty do „Rep” sub. „W. R.”

Pokój umeblowany z balkonem osobnym wejściem do wynajęcia. Zawadzka 50-5

Pokój frontowy z dwiema oknami z balkonem osobnym wejściem do wynajęcia. Zeromskiego 11 m. 18, front, I pietro obejrzę od 2 i pół po pol.

Poszukuję 2 pokoi z kuchnią i przedpokojem. ewent. zamienię pokój z kuchnią i przedpokojem. Oferty sub. „Tranzakcja”. 31

Solidny kawaler szuka pokoju z kuchnią i przedpokojem. Oferty sub. „Republiki”. 31

Pokój ładnie umeblowany z wygodami i niekuperującym wejściem, odnami zaraz bezdzielniemu małżeństwu lub panu ul. Pomorska 30. m. 1.

Pokój umeblowany wygody telefona niezależne wejście od 15 wynajmę. Narutowicza 38-12 winda „Polonia”. 31

Pokój umeblowany przy rodzinie nieeckiej. Oferty sub. „Urzednik 2.” do „Republiki”. 11

Pokoje umeblowane w mieszkaniu poszukuje i polecia Biuro Agenturowe „Polruch” ul. Piotrkowska Nr. 38 tel. 41-01. 31

Poszukuje posadę do biura w administracji. Oferty do „Republiki” pod „Abe”. 31

Poszukuje posadę do biura w administracji. Oferty do „Republiki” pod „Abe”. 31

Poszukuje posadę do biura w administracji. Oferty do „Republiki” pod „Abe”. 31

Poszukuje posadę do biura w administracji. Oferty do „Republiki” pod „Abe”. 31

Poszukuje posadę do biura w administracji. Oferty do „Republiki” pod „Abe”. 31

Poszukuje posadę do biura w administracji. Oferty do „Republiki” pod „Abe”. 31

Poszukuje posadę do biura w administracji. Oferty do „Republiki” pod „Abe”. 31

Poszukuje posadę do biura w administracji. Oferty do „Republiki” pod „Abe”. 31

Poszukuje posadę do biura w administracji. Oferty do „Republiki” pod „Abe”. 31

Poszukuje posadę do biura w administracji. Oferty do „Republiki” pod „Abe”. 31

Poszukuje posadę do biura w administracji. Oferty do „Republiki” pod „Abe”. 31

Poszukuje posadę do biura w administracji. Oferty do „Republiki” pod „Abe”. 31

Poszukuje posadę do biura w administracji. Oferty do „Republiki” pod „Abe”. 31

Poszukuje posadę do biura w administracji. Oferty do „Republiki” pod „Abe”. 31

Poszukuje posadę do biura w administracji. Oferty do „Republiki” pod „Abe”. 31

Poszukuje posadę do biura w administracji. Oferty do „Republiki” pod „Abe”. 31

Chester otrzymał... 19. front. parter.

Zastrzyki, masaż... 19 m. 1

Ogrodniki przy... 19 m. 1

Przyjmę do... 19 m. 1

Do wydzierżawienia Pensjonat „Willa Zdrowia” p. 25 pokojach z meblami, kąpiel rzeczna, plaża w Teofilowie przy Spolskim lesie, miejscowość sucha. Wiadomości Rzgowska 72. Dilkowski. 7

Ktory lepszy, zlechny dobrze sytuowany (Izraelita) lat 30-40 mieszkający zagranicą obecnie jest tutaj pragnie poznać młodą przystojną inteligentną samodzielną zamężną (Izr.) z lepszego domu w celu przytoczenia tymka poważne oferty złożyć do adm. Republiki pod Ognisko

Matrymonialne pośrednictwo zwracając się z pełnym zaufaniem Piotrkowska 10 prawa wejście. I pietro, m. 18. Dyskrecja zapewniona

Seperat lat 35 na dobrem stanowisku pragnie poznać tą drogą panią niezależną od rodziny do lat 30-tu posiadającą własne mieszkanie. Zgłoszenia pod „Przyszłość” do „Republiki”.

Młoda oryginalna pod względem urody i intelektu cudzoziemka na dobrem stanowisku pragnie poznać inteligentnego, niezależnego materialnie i samodzielnego swym czasem pana Dykrecja zapewniona Oferty sub. „Nowe wartości” tycia.

Nieprzeciętnie inteligentna, młoda, przystojna aka demicka de-pomoch materialnie studentowi wyższ. semestr w ukończeniu studiów. Szczegółowe oferty sub. „M. 61. 350”.

Pragnę poznać młodą symp. int. b. ładną chrest. na wspólną wycieczkę szczytówgodniową jako koleżankę. Oferty „Chętnie zabiorę”.

Pragnę poznać młodą symp. int. b. ładną chrest. na wspólną wycieczkę szczytówgodniową jako koleżankę. Oferty „Chętnie zabiorę”.

Pragnę poznać młodą symp. int. b. ładną chrest. na wspólną wycieczkę szczytówgodniową jako koleżankę. Oferty „Chętnie zabiorę”.

Pragnę poznać młodą symp. int. b. ładną chrest. na wspólną wycieczkę szczytówgodniową jako koleżankę. Oferty „Chętnie zabiorę”.

Pragnę poznać młodą symp. int. b. ładną chrest. na wspólną wycieczkę szczytówgodniową jako koleżankę. Oferty „Chętnie zabiorę”.

Pragnę poznać młodą symp. int. b. ładną chrest. na wspólną wycieczkę szczytówgodniową jako koleżankę. Oferty „Chętnie zabiorę”.

Pragnę poznać młodą symp. int. b. ładną chrest. na wspólną wycieczkę szczytówgodniową jako koleżankę. Oferty „Chętnie zabiorę”.

Pragnę poznać młodą symp. int. b. ładną chrest. na wspólną wycieczkę szczytówgodniową jako koleżankę. Oferty „Chętnie zabiorę”.

Pragnę poznać młodą symp. int. b. ładną chrest. na wspólną wycieczkę szczytówgodniową jako koleżankę. Oferty „Chętnie zabiorę”.

Pragnę poznać młodą symp. int. b. ładną chrest. na wspólną wycieczkę szczytówgodniową jako koleżankę. Oferty „Chętnie zabiorę”.

Pragnę poznać młodą symp. int. b. ładną chrest. na wspólną wycieczkę szczytówgodniową jako koleżankę. Oferty „Chętnie zabiorę”.

Pragnę poznać młodą symp. int. b. ładną chrest. na wspólną wycieczkę szczytówgodniową jako koleżankę. Oferty „Chętnie zabiorę”.

Pragnę poznać młodą symp. int. b. ładną chrest. na wspólną wycieczkę szczytówgodniową jako koleżankę. Oferty „Chętnie zabiorę”.

Pragnę poznać młodą symp. int. b. ładną chrest. na wspólną wycieczkę szczytówgodniową jako koleżankę. Oferty „Chętnie zabiorę”.

Pragnę poznać młodą symp. int. b. ładną chrest. na wspólną wycieczkę szczytówgodniową jako koleżankę. Oferty „Chętnie zabiorę”.

Pragnę poznać młodą symp. int. b. ładną chrest. na wspólną wycieczkę szczytówgodniową jako koleżankę. Oferty „Chętnie zabiorę”.

Pragnę poznać młodą symp. int. b. ładną chrest. na wspólną wycieczkę szczytówgodniową jako koleżankę. Oferty „Chętnie zabiorę”.

Pragnę poznać młodą symp. int. b. ładną chrest. na wspólną wycieczkę szczytówgodniową jako koleżankę. Oferty „Chętnie zabiorę”.

Pragnę poznać młodą symp. int. b. ładną chrest. na wspólną wycieczkę szczytówgodniową jako koleżankę. Oferty „Chętnie zabiorę”.

Pragnę poznać młodą symp. int. b. ładną chrest. na wspólną wycieczkę szczytówgodniową jako koleżankę. Oferty „Chętnie zabiorę”.

Pragnę poznać młodą symp. int. b. ładną chrest. na wspólną wycieczkę szczytówgodniową jako koleżankę. Oferty „Chętnie zabiorę”.

Ogłoszenia:

ZWYCZAJNE: 8 gr. za wiersz miłmierz. (na stronie 10 szpalt) W TRZĘCIE: 40 gr. za wiersz mił. (na str. 6 szpalt) NEKROLOGI I NADEŚLANE 30 gr. za wiersz mił. (na str. 4 szp.) Zaręcza i zaślub. na okęcie 10 zł. Zamiet. owe o 50 gr. Zaga o 10) 10

Grosz Za terminowy drucz. ogłoszeń adm. nie o dpowiad. Drobne 10 gr. Poszuk. pracy 5 gr. Najmniejsze 30 gr.