

# EXPRESS

## WIECZORNY ILUSTROWANY.

ŁÓDŹ  
24-VI-24  
\*A\*

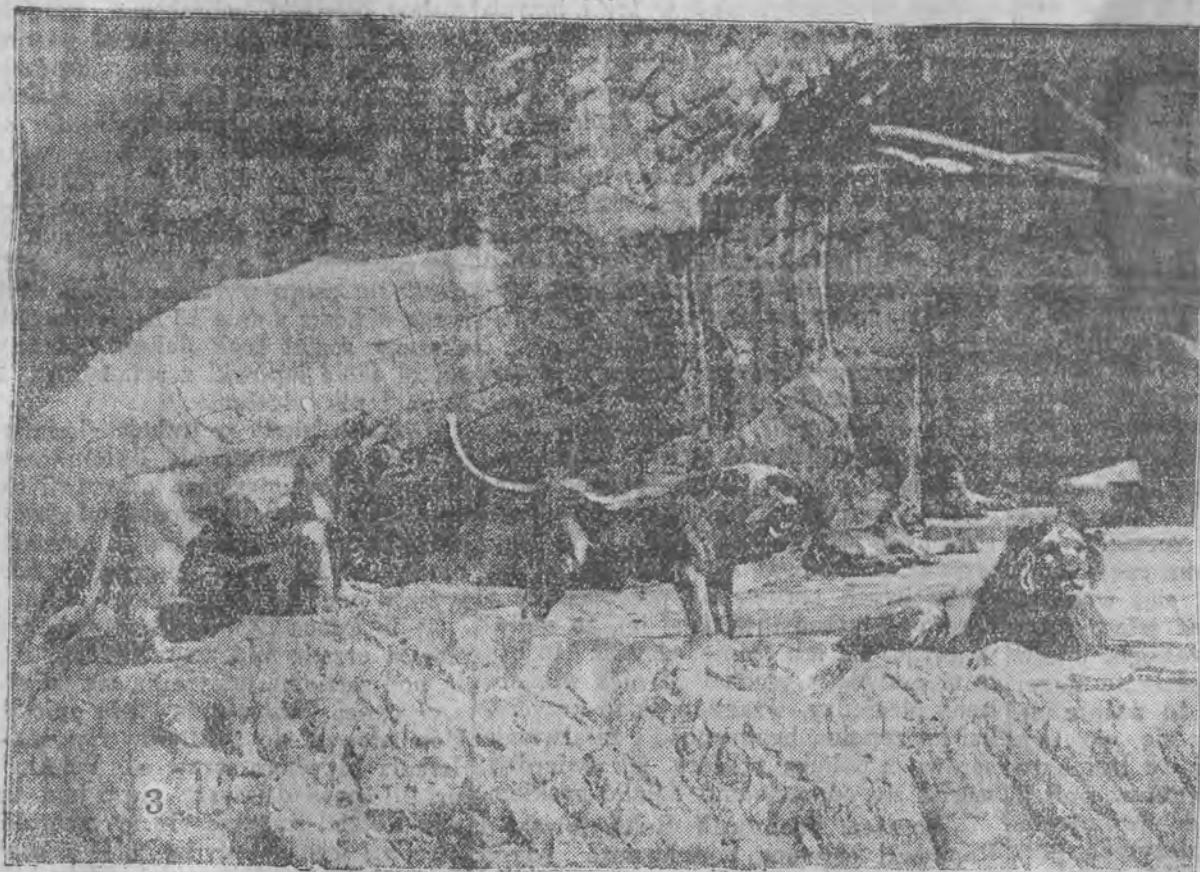
ROK II. | ŁÓDŹ, WTOREK 24 CZERWCA 1924 r. | NUMER POJEDYŃCZY 15 GROSZY. | № 142



1. i 2. Młodość i starość: aktor niemiecki Ruhn w wieku lat 20 i 70-ciu.

3. Nowe okazy lwów w cyrku Hagenbecka w Hamburgu, przywiezione z Indji.

4. Książę Chichibu, następca tronu japońskiego — przybył obecnie do Londynu na wystawę panbrytyjską.



### Czechy a mniejszości narodowe.

Specjalna służba telegraficzna „Expressu”.

Praga, 23 czerwca.

Prezydent republiki Masaryk onegdaj odwiedził kilka miejscowości zamieszkałych przez ludność niemiecką. Prezydentowi zgłoszono wszędzie bardzo serdeczne owacje i powitano go chorągwiąmi narodowymi czesko-słowackimi oraz niemieckimi. Podróż jego miała na celu uspokojenie ludności, która, wzburzona zamykaniem szkół niemieckich, poczęła się domagać wypełnienia zobowiązań konstytucyjnych. Trzeba przyznać, że misja prezydenta Masaryka w zupełności się udała. Wygłosił on kilka przemówień, które uważać należy za bardzo udane.

Stwierdził on mianowicie, że nie będzie tolerował polityki gwałtu, ani też polityki rewanzu. Cała prasa bez wyjątku wszystkich kierunków politycznych wyraża swe uznanie prezydentowi Masarykowi za jego tolerancyjne i pełne umiarkowania przemówienia, czym zdobył sobie sympatje mniejszości narodowych.

K.

### Ożywienie w handlu i przemyśle czesko-słowackim dzięki spółdziałaniu rządu.

Praga, 23 czerwca.

Specjalna służba telegraficzna „Expressu”.

Przemysł czesko-słowacki, zdaje się przebył już najgorszy okres kryzysu. Czechosłowacja w ostatnim czasie przeżyła bardzo ostry kryzys, którego ofiarą padły wszystkie słabe banki, oraz przedsięwzięcia handlowe. Obecnie utrzymały się na powierzchni tylko przedsiębiorstwa o mocnych fundamentach. Ożywienie nie spowodowane zostało niższą ceną towarów, którą udało się osiągnąć dzięki

spółdziałaniu rządu, oraz sfer przemysłowych. Wzmoczony wywóz towarów czeskich zagranicę przypisać należy zwalczaniu najgroźniejszego konkurenta Czechosłowacji — Niemiec.

Poprawa sytuacji w przemyśle podziała również dodatnio na kurs korony czeskiej, który ulegał ostatnio wahaniom. Liczba bezrobotnych zmniejsza się. Statystyka w ostatnim tygodniu wykazuje liczbę tylko 5 tysięcy bezrobotnych. K.

### Likwidacja przedsiębiorstw zagranicznych w Rosji.

Londyn, 23 czerwca.

Specjalna służba telegraficzna „Expressu”.

„Times” donosi, że nie tylko rosyjsko-kaukaskie towarzystwo, lecz również inne firmy zagraniczne, które mają swe składy w Rosji zmuszone zostały przez rząd

sowiecki do likwidacji swych przedsiębiorstw w ciągu miesiąca. Przedstawiciel angielskiej firmy „Rosyjsko-kaukaskiego towarzystwa” ponadto otrzymał rozkaz opuszczenia kraju w ciągu tygodnia.

E. S.

### Nowy program partji konserwatywnej.

Specjalna służba telegraficzna „Expressu”.

Londyn, 23 czerwca.

Z wielkim napięciem oczekiwano tutaj ogłoszenia nowego programu partji konserwatywnej. Program ten zawiera znane już wszystkim ogólniki, oraz oświadczenie, że konserwatyści popierają Ligę narodów, jako bezkrawną na rządzie utrzymywania pokoju światowego.

Pozatym wysuwają oni ponownie hasło zaprowadzenia cel protekcyjnych.

F. S.

### Zaostrzenie przepisów prasowych w Niemczech.

Specjalna służba telegraficzna „Expressu”.

Berlin, 23 czerwca.

Prezydent Rzeszy na mocy przysługującego mu prawa wydał rozporządzenie o zaostrzeniu przepisów prasowych. Rozporządzenie to ma zapobiec gwałtownym walkom prasy prawicowej i lewicowej, które w ostatnim czasie przybrały groźny charakter.

H. Z.









