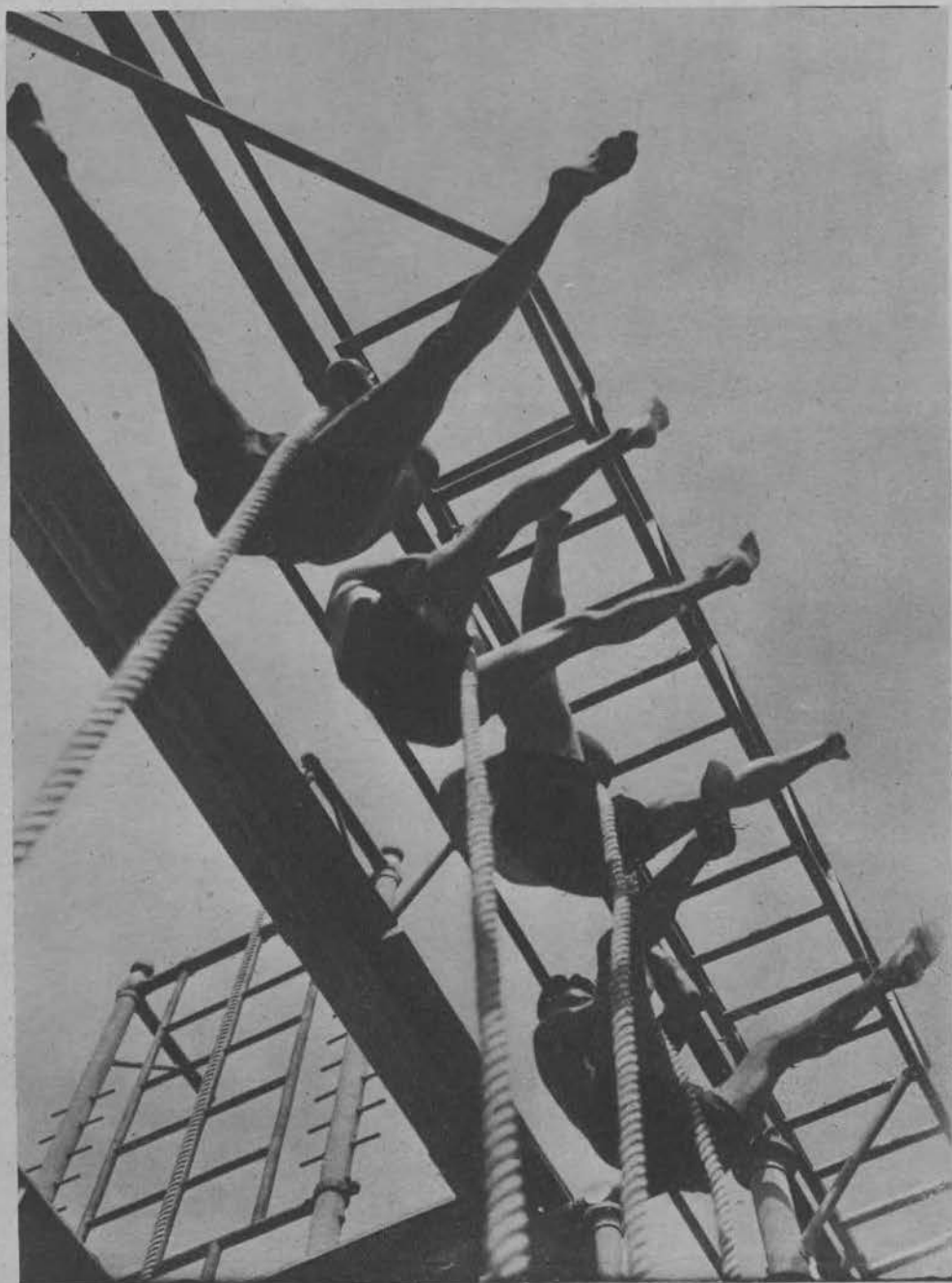


Łódź, Niedziela 3 września 1933 r.

GŁOS PORANNY



DODATEK ILUSTROWANY



Gimnastyka na linach.
(Zdjęcie dokonane z dołu pionowo ku górze).

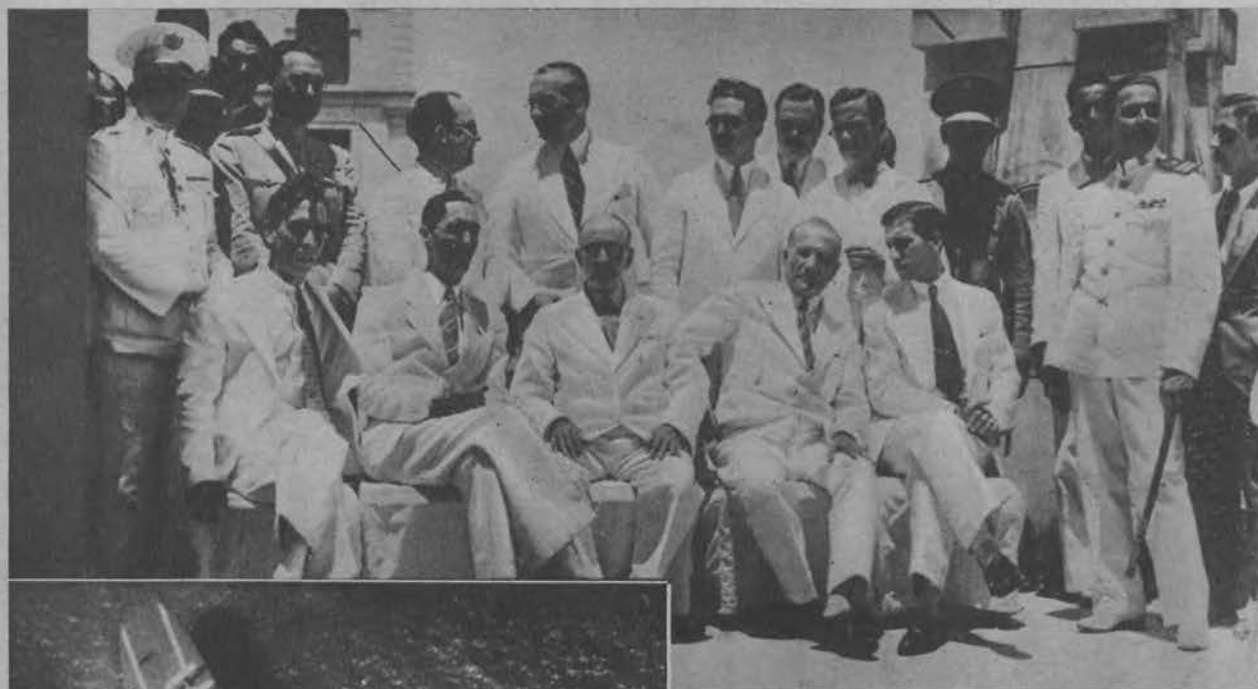


Historyczna scena przedstawiająca Lutra w jego rodzinnym miasteczku w Eisleben, odtworzona w czasie uroczystości w 450-tą rocznicę jego urodzin.

Na prawo: Sortownia listów na poczcie berlińskiej, przez którą przewija się dziennie 14 milionów listów.



Blokada rzeki Oise w czasie strajku transportowego w Francji.



Nowy rząd Kuby z prez. Cespedes pośrodku.



Najgłośniejszy wywoływacz sądowy Anglii, woźny z Marlborough, zwyciężył na konkursie, kto ma najdonioślejszy i najwyraźniejszy głos.

Na lewo: Amerykańska „awjomatka” „Leksington” z 70-ciu samolotami na pokładzie.



Na lewo: Królowa letni karnawału londyńskiego otrzymuje koronę z rąk strażnika Tower'u.

Na prawo: Egzemplarz o australijskiej, która przez długi czas byłaby ni wybryk natury, ma być skreślone przed oczyma kształcie okularów.

U dołu na lewo: Fragment z biegu z przeszkodami w którym każdy uczestnik musi za pomocą rąk wypróżnić flaszkę z wodą oraz naczynie z grzykiem.

U dołu na prawo: Tańczenie maszyna do pisania. Ćwiczenia gimnastyczne, polegające na tym, że nauczycielka wymawia wyrazy a posiadacz danej literatury musi w odpowiedniej chwili wyskoczyć.







Samobójca lubiący porządek.

Na lewo: Letnie rozrywki.



Tancerka Hannie Dolores.



Na lewo: Maurice Chevalier.



Własiewiczówna wygrywa bieg na 220 y. w Redhill (Anglja).

Hindus Desur Angar szczyci się wąsami długości około 2 metrów.



Słynny lotnik niemiecki Poss, zwyciężony przez Żwirkę w „Challenge'u” uległ śmiertelnemu wypadkowi.

Na lewo: Kiosk w kształcie bomby lotniczej stanie na placu Horst Wessel w Berlinie.



Zawody klubów fabrycznych w Łodzi

Zawodniczki Kruszendera zaobryły cenna nagrodę, ufundowaną przez p. Prezydenta Rzeczypospolitej dla najlepszego klubu fabrycznego.



Widzevska Manufakturza zajęła drugie miejsce w niedzielnej punktacji.

Start do biegu na 60 m.
1-sza od lewej: Janowska (KE), 2-ga od lewej: Słomczewska (Wima).

Na prawo: Dzika drużyna piłkarska Łodzi.

