



SOUVENIR
DE LODZ.









352739 / 85

[przed 1912r.]

wyd. K. Hartman

100017



Общій видъ г. Лодзи.—Ogólny widok m. Łodzi.

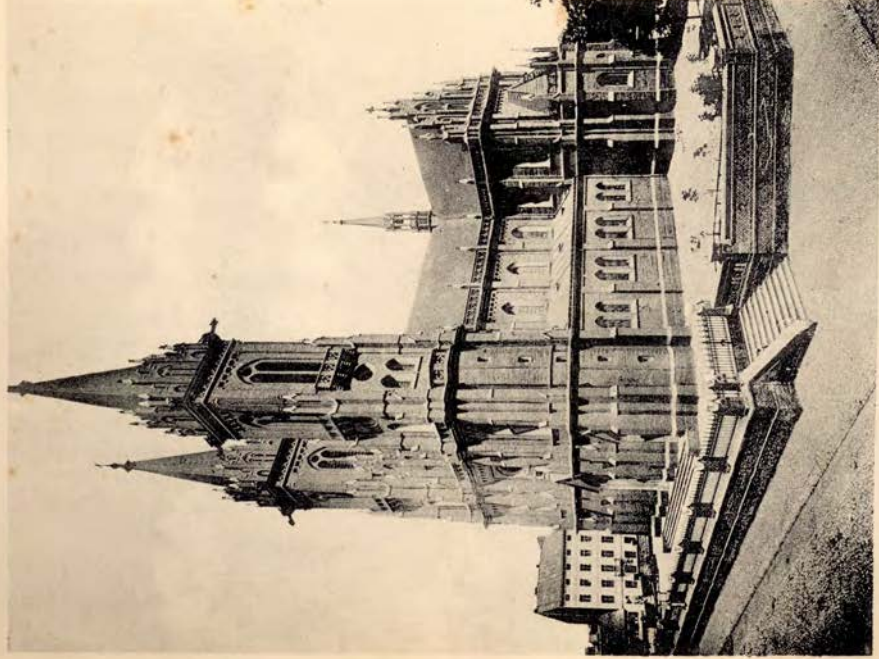
779 (084.12) : 314.32 : 72



Лодзь. Общій видъ.—Łódz. Widok ogólny.



Костелъ Св. Креста.—Kościół Św. Krzyża.



Костель Пресв. Маріі Дьвицы.—Косціół Najśw. Maryi Rannu.



Церковь Св. Александра.—Serkiew Św. Aleksandra.



Еван. Костель „Св. Троицы”.—Kościół ew. „Św. Trójcy”.



Еванг. Костель „Св. Іоанна“ — Kościół Św. Jana.



Синагога.—Synagoga.



Новая Почта.—Nowa Poczta.



Домъ Старцевъ и Калѣкъ.—Dom Starców i Kalek.



Мужская Гимназія.—Gimnazyum mezkіе.



Тальмудъ-Тора.—Talmud-Tora.



Городскія Бойни.—Rzeźnię Miejskie.



Старый Рынокъ.—Stary Rynek.



И. К. Познанскій. Управленіе и фабрика.—I. K. Poznański: Zarząd i fabryka.



Фабрика Л. Гейера.—Fabryka Geyera.



Дворецъ Ю. Кунницера.—Palas J. Kunitzera.



Фабр. К. Шейблера.—Fabr. Scheiblera.



Фабр. К. Шейблера (Центральная). Fabr. K. Scheiblera (Centralna).



Дворецъ бар. Ю. Гейнца (Юліяновъ).—Pałac bar. J. Heinzele (Juljanów).



WIMBP
Im.
J. P.
Kodzi

15
74
PR

Дворецъ бар. Ю. Гейнца.—Pałac barona J. Heinze.



Банкъ Кред. Общ. г. Лодзи.—Bank Tow. Kred. m. Łodzi.

Sy edwie (Nooddy 13)

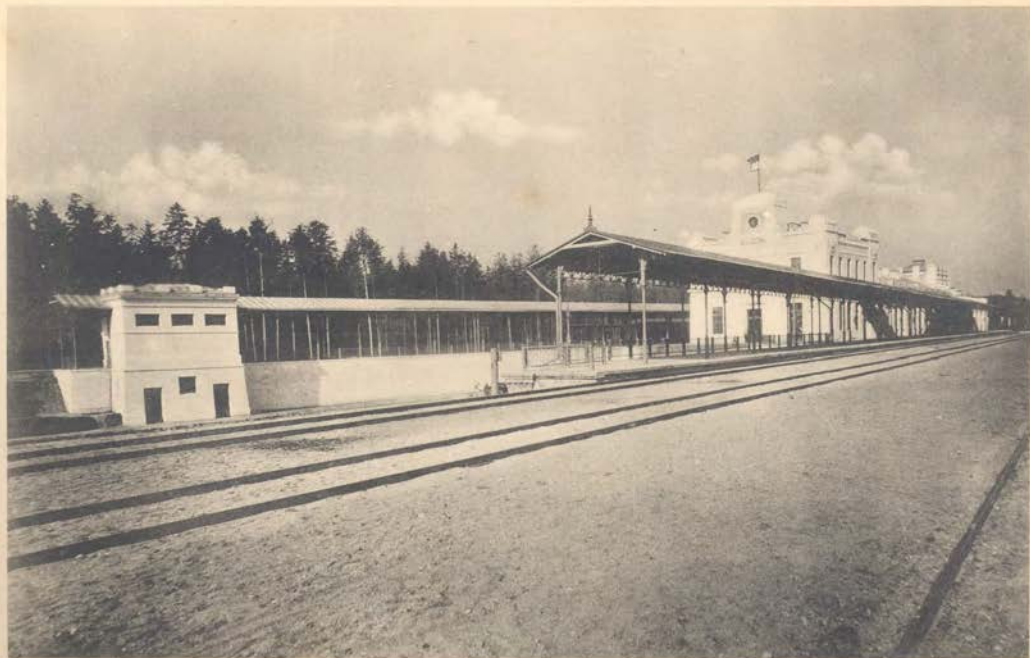


Торговый Банкъ.—Bank Handlowy.

ul. Świdnicka (No. 16)
 oł 1312 w by 8-tych



Дворецъ Л. Ф. Ж. Д.—Dworzec D. Ż. F. Ł.



Дворецъ В. К. Ж. Д.—Dworzec D. Ż. W. K.



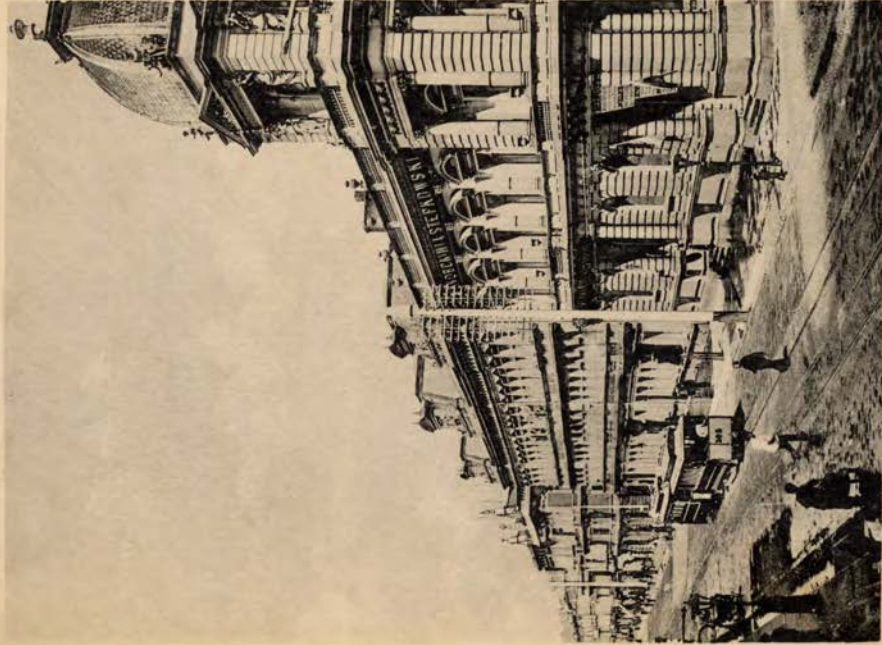
Горный Рынокъ.—Górnny Rynek.



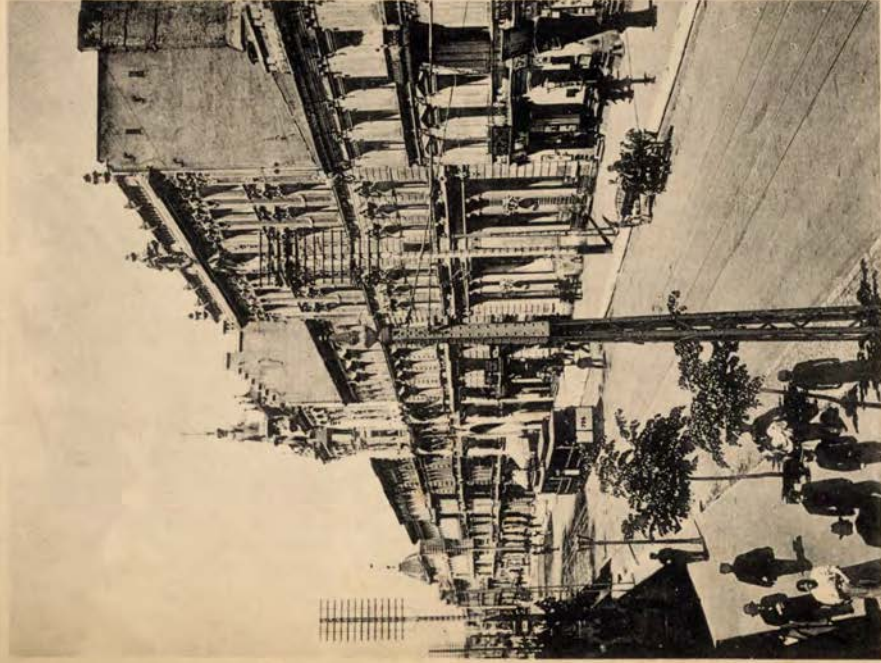
Новый Рынокъ.—Nowy Rynek.



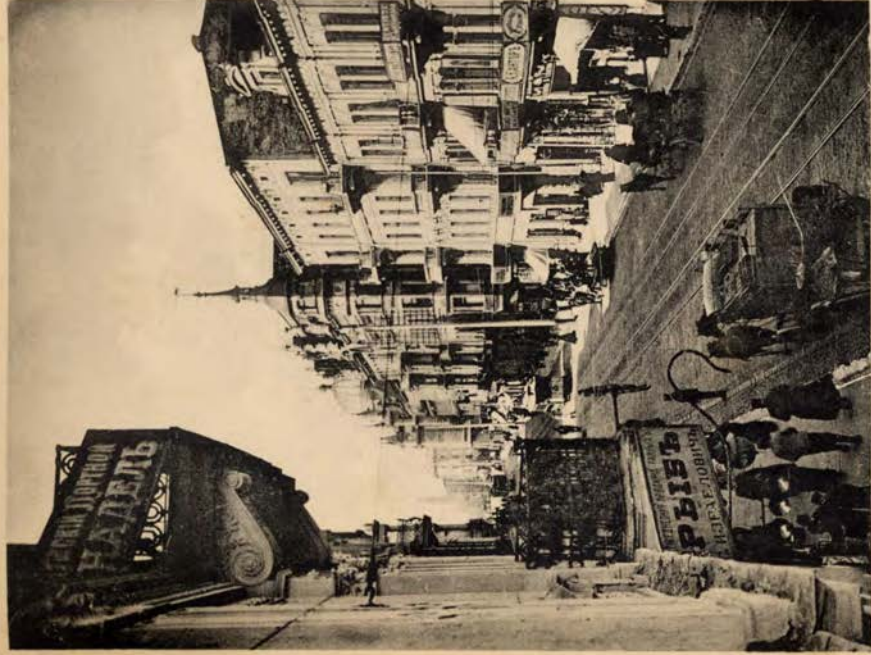
Уголь ул. Петроковской и Св. Андрея.—Róg ulic Piotrkowskiej i Sw. Andrzeja.



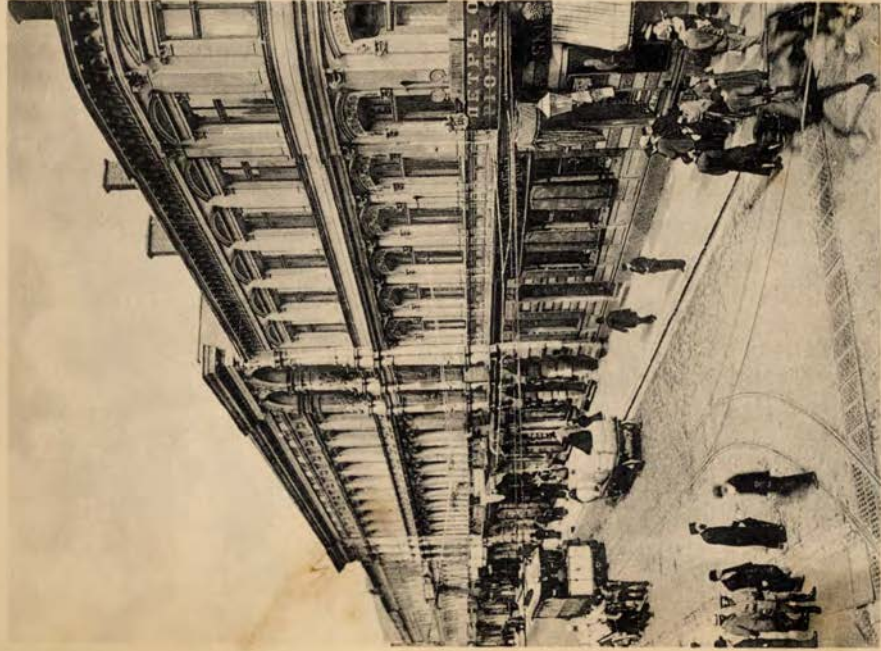
Уголь ул. Петроковской и Пассаажъ—Мейера.
Róg ulic: Piotrkowskiej i Passaż—Meyera.



Петроковская ул. (Петерсильге).—Ul. Piotrkowska (Petersilge).



Петроковская ул. (къ Новому Рынку)—Ул. Piotrkowska (ku Now. Rynkowi).



Дзѣльная ул.—Ullica Dzielnia.



ул. Променадная.—ул. Спасегова.



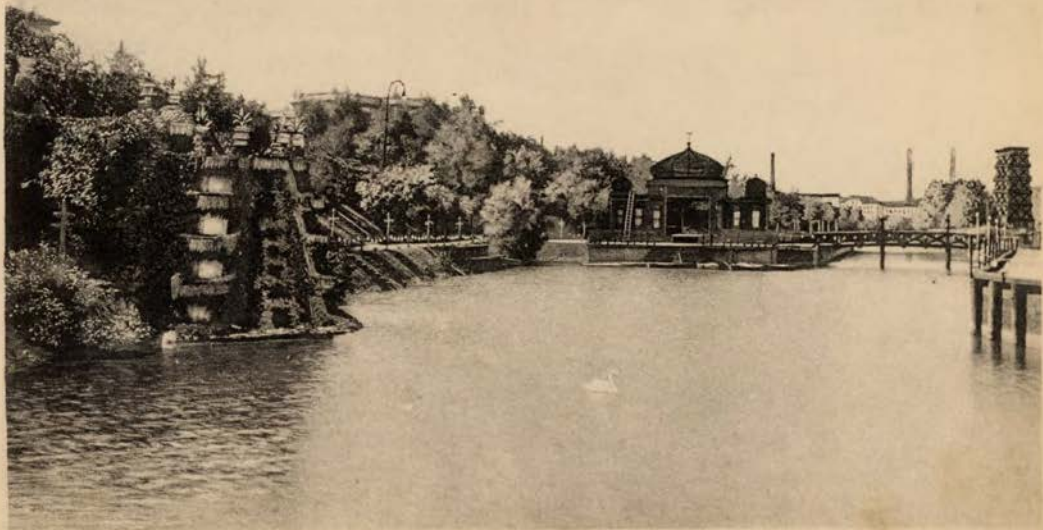
Большой Театръ.—Wielki Teatr.

2nd ed. 1801
 Warszawa (Obst. St. Petersburg)



Театръ „Талія“.—Teatr „Thalia“.

22 год 1882
 Общественное здание



Гелененгофъ—прудь и водопадъ.—Helenów—staw i wodospad.



Геленгофъ нижній паркъ.—Helenów dolny park.



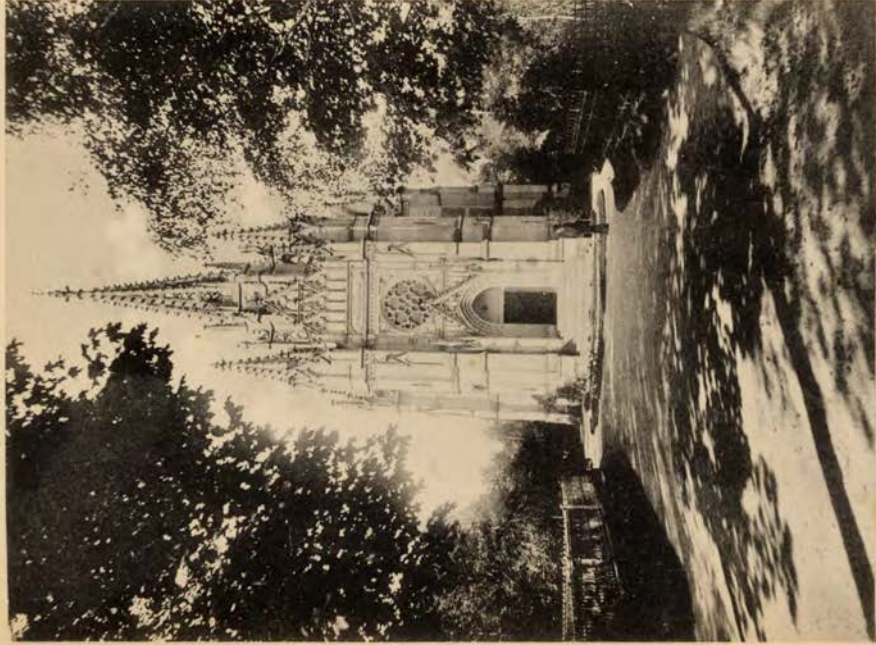
Гелененгофъ верхній паркъ.—Helenehof obgnu park.



Больница супр. Познанскихъ. Szpital matęż. Poznanskich.



Дворецъ К. Шейблера.—Pałac K. Scheiblera.



Мавзолей К. Шейблера. — „Mausoleum“ К. Scheiblera.



Промышленное Училище.—Szkoła Przemysłowa.



Фирма К. В. Гартманъ.—Firma K. W. Hartmann.



Фабрика Л. Громана.—Fabr L. Grohmana.

WIMBP
w Łodzi

15
97 PR

45



Казенный Винный Складъ. („Монополь“).—Rządowy Skład Okowity („Monopol“).

1000-

15/2279/85-17.

1806-50
320919/250





Pr. Reg.

15

77

WiMBP im. J. Piłsudskiego
w Łodzi



230000005260